



LUZ Y SONIDO

1. Une cada término con su definición

Conducción.

● es la energía que se transmite entre dos cuerpos o sustancias que están a distinta temperatura.

La **temperatura**

● Es la forma en que se transmite el calor entre los líquidos y los gases. Al calentarlos, sus

El **sonido**

● es una onda producida por los cuerpos luminosos

Radiación.

El **calor**

● Es la forma en que se transmite el calor por contacto entre los sólidos.

● es una onda que se produce cuando vibra un objeto.

La **luz**

● es la cantidad de energía térmica que tiene un cuerpo.

Convección.

● Es una forma de calor que transmiten los cuerpos sin necesidad de contacto, en forma de ondas o rayos.

2. Completa con las palabras siguientes el texto.

sonido Todas débiles tono timbre fuertes intensidad Luz
Tono agudos línea recta graves velocidad sonido intensidad

Propiedades de la

- **Se transmite en** Por eso detrás de un cuerpo que no deja pasar la luz se produce una zona oscura (**sombra**) que tiene la misma forma que ese cuerpo.
- **Se transmite en** **las direcciones.** Por eso una bombilla ilumina toda la habitación.
- **Se transmite a gran** , más rápido que el



Propiedades del

- Es la cantidad de energía que transmite el sonido. Según su intensidad, los sonidos pueden ser o
- Depende las veces que vibra un cuerpo por segundo. Si vibra muchas veces, el tono es . Si vibra pocas, el tono es Las voces femeninas son más agudas que las masculinas porque vibran más veces.
- Permite distinguir dos sonidos de igual y , como la voz de dos mujeres o dos instrumentos musicales.

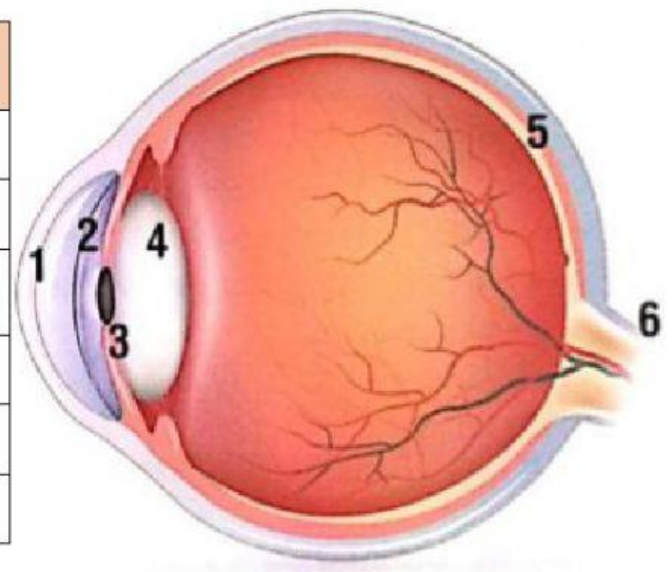


3 ¿De qué fenómeno estamos hablando?

- Cuando miramos un objeto con una parte en el agua y otra fuera, parece que se dobla o está roto.....
- Cuando la luz choca con un cuerpo y rebota , cambiando de dirección.....
- Cuando un rayo de sol atraviesa una gota de lluvia
- Cuando un sonido choca con un cuerpo que no puede atravesar y se refleja en menos de una décima de segundo

4. Escribe al lado de cada parte del ojo el número a que corresponde en la imagen.

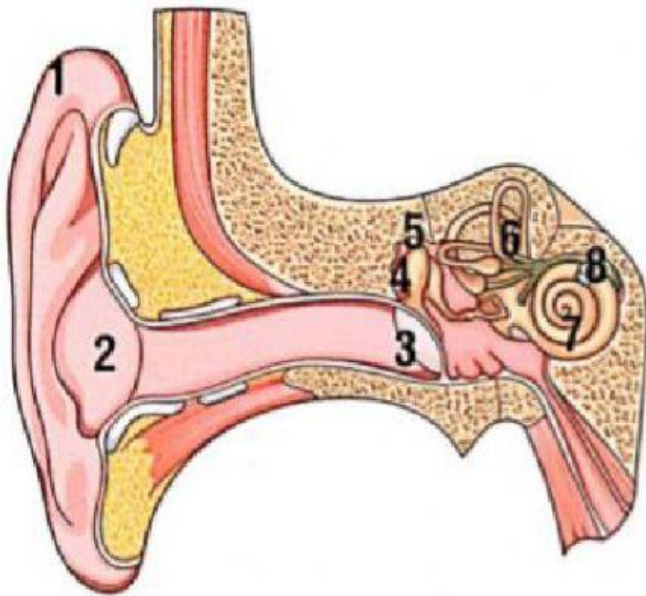
Parte del ojo	Número en el dibujo
Córnea	
Iris	
Pupila	
Nervio óptico	
Cristalino	
Retina	



CINCO VOCALES



5 Escribe al lado de cada parte del oído el número a que corresponde en la imagen.



Parte del oído	Número en el dibujo
Estríbo	
Caracol	
Nervio auditivo	
Yunque	
Conducto auditivo externo	
Timpano	
Martillo	
Oreja	