

SISTEMA ENDODRINO

MARY 2020

1. LLEVA CADA NOMBRE AL LUGAR CORRESPONDIENTE:

OVARIOS

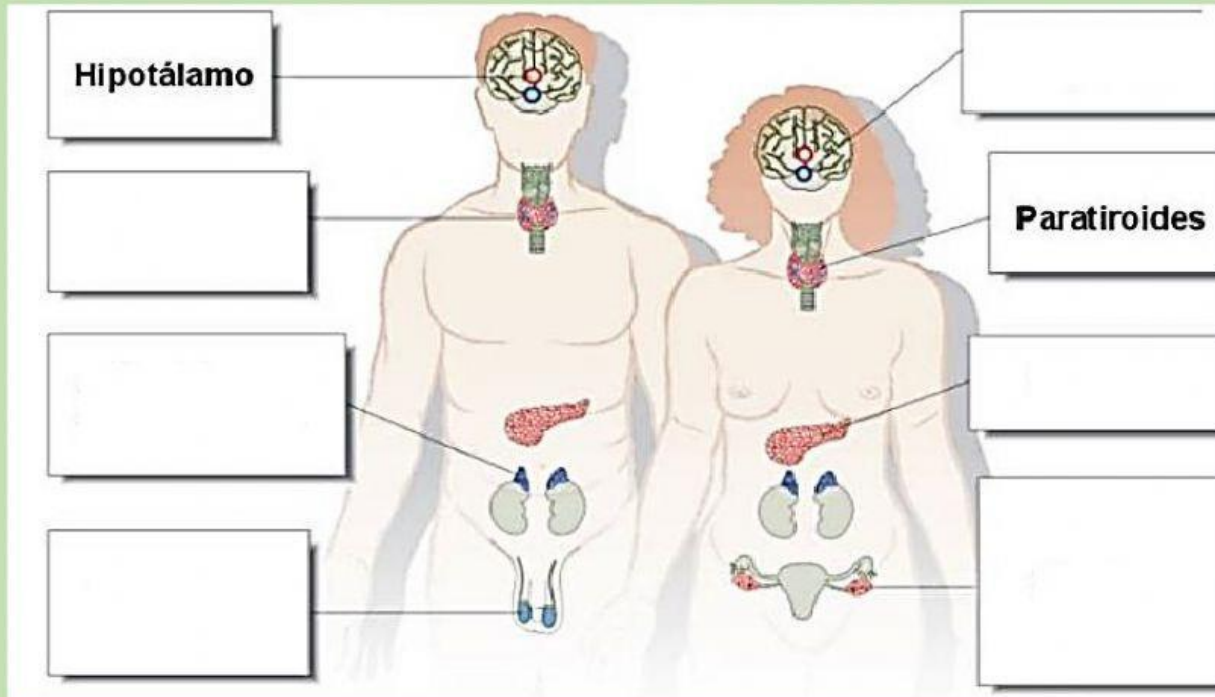
HIPOFISIS

TIROIDES

SUPRARRENALES

PANCREAS

TESTÍCULOS



2. INDICA QUE GLÁNDULA Y QUE HORMONA PARTICIPAN EN LAS SIGUIENTES SITUACIONES:

A. GENESIS FRENA BRUSCAMENTE SU BICICLETA CUANDO UN CARRO APARECE FRENTE ASU BICICLETA.

GLÁNDULA:

HORMONA:

B. SAMIR CRECIÓ 20 CENTIMETROS DESDE QUE TENÍA 6 AÑOS HASTA QUE CUMPLIÓ 10.

GLÁNDULA:

HORMONA:

C. LEONEL NO DEBE COMER DULCES EN EXCESO PORQUE TIENE UN ALTA CONCENTRACIÓN DE AZÚCAR EN LA SANGRE.

GLÁNDULA:

HORMONA:

D. PEDRO SIGUE ENGORDANDO A PESAR DE QUE NO COME EN EXCESO.

GLÁNDULA:

HORMONA:

3. ESCRIBE EL NOMBRE DE LA GLÁNDULA CORRESPONDIENTE:

Producen la adrenalina u hormona del miedo, para huir o superar retos.

Produce insulina, que controla la cantidad de azúcar en la sangre.

Glándula maestra que regula otras glándulas. Produce la hormona del crecimiento, que estimula el desarrollo de los huesos y los tejidos del cuerpo.

Produce la tiroxina, hormona que controla el uso de la energía en el cuerpo. Su aumento ocasiona nerviosismo y pérdida de peso; su disminución, obesidad.

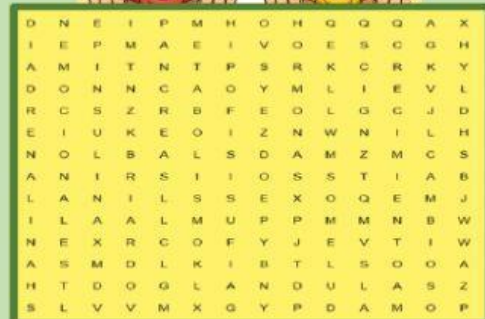
Producen la testosterona, que determina las características sexuales masculinas.

Producen estrógeno y progesterona, las cuales determinan las características sexuales femeninas.



4. ENCUENTRA EN LA SOPA DE LETRAS, LAS SIGUIENTES PALABRAS RELACIONADAS CON EL TEMA.

GLÁNDULAS, HIPÓFISIS, CRECIMIENTO, CAMBIOS, PÁNCREAS, METABOLISMO, HORMONAS, ADRENALINA, INSULINA, EMOCIONALES.



5. Completa la información:

- SUSTANCIAS QUÍMICAS QUE FABRICA EL CUERPO EN PEQUEÑAS CANTIDADES.
- EL SISTEMA ESTA CONSTITUIDO POR ÓRGANOS ESPECIALIZADOS LLAMADOS GLÁNDULAS ENDOCRINAS.
- LAS HORMONAS SE LIBERAN A LA .
- EL SISTEMA ENDOCRINO CONTROLA LAS ACTIVIDADES DE CAMBIOS .
- LAS HORMONAS REGULAN PROCESOS COMO: EL DEL CUERPO, ESTADO DE Y EL .
- DESDE EL PUNTO DE VISTA QUÍMICO LAS HORMONAS SON SUSTANCIAS TALES COMO LÍPIDOS Y DERIVADOS DE .

6. SELECCIONA LAS OPCIONES CORRECTAS, PARA CADA SISTEMA:

EL SISTEMA ENDOCRINO...	EL SISTEMA NERVIOSO
CONTROLA LAS ACTIVIDADES DE CAMBIOS LENTOS.	COMPUESTO POR GLÁNDULAS ENDOCRINAS
UTILIZA LOS NERVIOS COMO VIA DE TRANSMISIÓN.	CONTROLA LAS ACTIVIDADES RÁPIDAS.
LA RESPUESTA ES DURADERA.	LA RESPUESTA ES DE CORTA DURACIÓN
EJEMPLOS: CAMINAR, COMER.	EJEMPLOS: EL METABOLISMO, EL CRECIMIENTO.
EJEMPLOS: EL METABOLISMO, EL CRECIMIENTO.	EJEMPLOS: CAMINAR, COMER.

7. ESCRIBE F SI ES FALSO O V SI ES VERDADERO

- A. LA VÍA UTILIZADA PARA LA RESPUESTA EN EL SISTEMA ENDOCRINO ES LA SANGRE. ☐
- B. EL SISTEMA DE TRANSMISIÓN DEL SISTEMA ENDOCRINO ES EL NERVIO LINFÁTICO. ☐
- C. LAS HORMONAS SINTÉTICAS AUMENTAN MASA MUSCULAR. ☐
- D. LAS HORMONAS SON SUSTANCIAS QUÍMICAS QUE FABRICA EL CUERPO. ☐
- E. LA TIROIDES PRODUCE UNA HORMONA LLAMADA HIPOFISIS. ☐
- F. LOS OVARIOS PRODUCEN TESTOSTERONA. ☐
- G. LA INSULINA CONTROLA LOS NIVELES DE AZÚCAR. ☐
- H. LA TIROIDES ES LLAMADA LA GLANDULA MAESTRA. ☐
- I. LAS HORMONAS SON SUSTANCIAS HOMOGENEAS. ☐
- J. EL GIGANTISMO ES UN DESORDEN HORMONAL DEL SISTEMA ENDOCRINO. ☐

8. RELACIONA CADA HORMONA CON LA GLÁNDULA QUE LA PRODUCE:

ADRENALINA

TIROXINA

TESTOSTERONA

ESTROGENOS

INSULINA

OVARIOS

PANCREAS

TESTÍCULOS

TIROIDES

SUPRARENALES