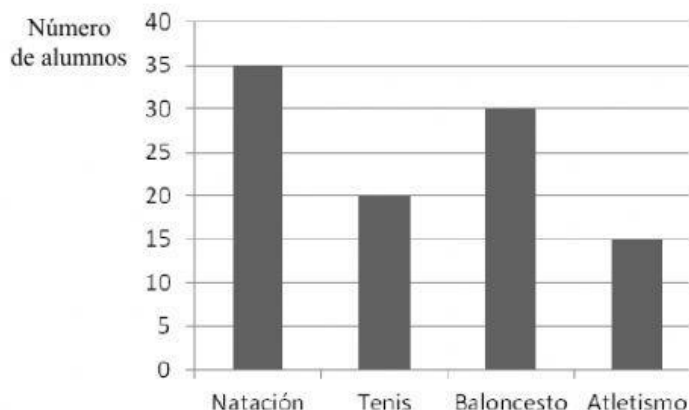


## TRABAJO DE ESTADÍSTICA I

### Tabla de frecuencias

1. Los alumnos de una escuela de verano han tenido que elegir entre varios deportes. Con los datos del siguiente gráfico de barras, completa la tabla de frecuencias y contesta estas preguntas.



Deporte	Frecuencia

- ¿Cuántos alumnos han asistido a la escuela de verano? \_\_\_\_\_
- ¿Qué deporte ha sido el más elegido? \_\_\_\_\_
- ¿Cuál es la diferencia entre el deporte menos y más elegido? \_\_\_\_\_

2. Una profesora ha preguntado a sus alumnos cuál es su lugar favorito para pasar las vacaciones. Observa los resultados en la tabla siguiente y contesta.

Lugares	Frecuencia
Su casa	3
El pueblo	5
La playa	9
La montaña	6



- ¿Qué representa aquí la frecuencia? \_\_\_\_\_
- ¿Qué lugar ha sido el más votado? \_\_\_\_\_
- ¿Cuántos niños prefieren el pueblo? \_\_\_\_\_

¿Cuál es el dato con menor frecuencia? \_\_\_\_\_.

**3. Pedro ha preguntado a sus compañeros de clase por el número de hermanos que tienen.**

- Observa la información del cuadro y organiza los resultados en una tabla de frecuencias.

3 1 0 2 1 2 1 0 1 4 1  
0 1 1 1 2 1 3 1 0 1 1

Numero de hermanos	Frecuencia absoluta	Frecuencia relativa
Total		

## Tabla de frecuencias y media aritmética

**1. Escribe en el recuadro de abajo el enunciado correcto.**

- La media aritmética se calcula sumando las frecuencias y dividiéndolas entre el total.
- La media aritmética se calcula sumando todos los datos numéricos y dividiéndolos entre el número total de datos.

**2. En un torneo medieval de tiro con arco, Robin Hood logró estas puntuaciones.**

10, 8, 5, 9, 9, 10, 8, 7, 7, 10, 9, 10, 8, 9, 10, 9, 10, 10, 10, 10

- Completa la siguiente tabla de frecuencias y contesta.

Puntuación	10	9	8	7	6	5	Total
Frecuencia absoluta							

- ¿Cuántas flechas lanzó Robin Hood en ese torneo? \_\_\_\_\_
- ¿Qué puntuación fue la moda? \_\_\_\_\_

**3. Estos son el número de goles que la selección femenina de balonmano ha conseguido en los últimos 20 partidos.**

24, 28, 32, 28, 25, 28, 32, 30, 30, 24, 32, 30, 31, 32, 27, 29, 30, 32, 24, 32

- Haz la tabla de frecuencias y calcula la media aritmética.

Goles										Total
Frecuencia absoluta										

Media aritmética: \_\_\_\_\_ goles.