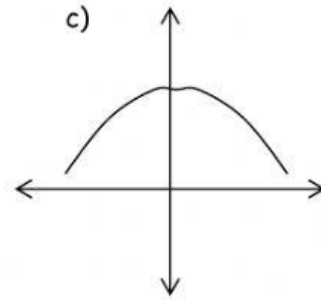
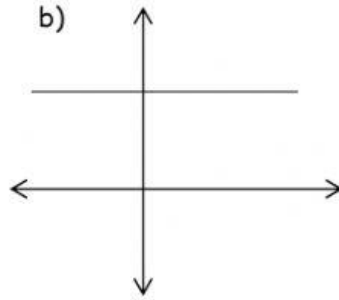
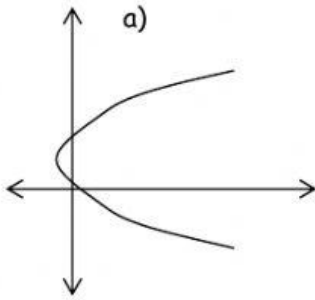


1) ¿Cuáles de las siguientes gráficas representan funciones? Completa si o no:

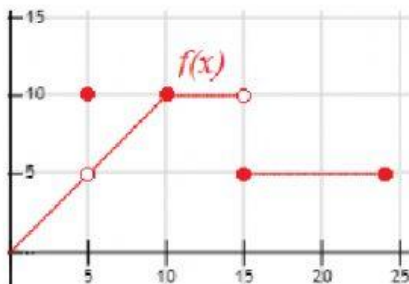


2) Completar las siguientes frases arrastrando la palabra que aparecen abajo:

- Una aplicación essi a cada elemento del conjunto dele hace corresponder un y sólo un elemento del conjunto de
- Dominio: es el de valores de x que tienen
- En una gráfica el dominio se observa en Donde exista función y la imagen se observa en también donde exista función.

Función conjunto llegada en el eje Y imagen el eje X partida

3) Dada la siguiente función:



Dom f=.....

Imag f=.....

f(5)=.....

f(10)=.....

f(15)=.....

4) Unir con flechas la función con su dominio:

$$f(x) = \frac{x+3}{x} - 1$$

$$Df(x) = (-\infty, +\infty)$$

$$f(x) = \log(x+3)$$

$$Df(x) = (-3, +\infty)$$

$$f(x) = \sqrt{x}$$

$$Df(x) = \mathbb{R} - \{0\}$$

$$f(x) = \sqrt[3]{x+3}$$

$$Df(x) = [0, +\infty)$$