

# A primavera

Cammina per viottoli **campestri**  
se vuoi gustare la gioia  
della natura a primavera  
che da ogni parte sorride.

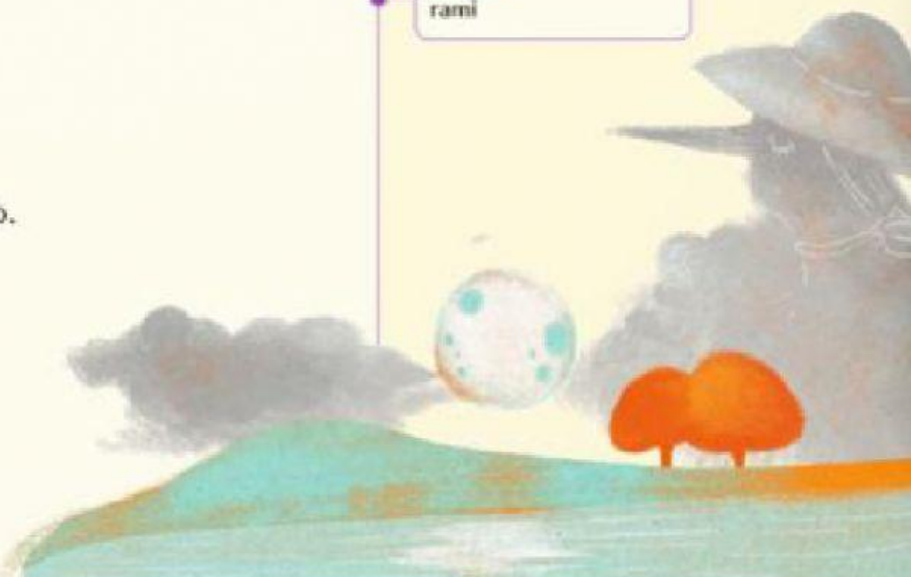
Verdi foglie in germoglio,  
fiori gialli, bianchi, rossi  
danno varietà di toni al paesaggio.

E il sole, sulle **fronde** tenere,  
è una pioggia di raggi d'oro;  
nel sonoro scorrere del fiume  
si specchiano argentei e sottili  
i pioppi.

Antonio Machado, Poesie, Newton Compton

**campestri**  
di campagna

**fronde**  
rami



-Quali degli elementi tipici sono presenti in questa poesia?



VERSI



STROFE



RIME

-Di cosa parla questo testo?

-Il poeta vuole trasmettere:



La gioia che si prova quando arriva la primavera.



L'impazienza che si prova nell'attesa della primavera.

-Qual è il consiglio che dà l'autore?

-Collega

Il sole

danno varietà di toni al paesaggio.

I fiori

si specchiano nel fiume.

I pioppi

sorride.

La natura

è come una pioggia d'oro.