

## MÚSICA 5º CURSO – REPASO FINAL

1.- ¿Cómo se llaman los símbolos señalados en esta partitura? Arrastra cada etiqueta a su lugar correspondiente:

LIQADURA PUNTILLO CALDERÓN BEMOL FORTÍSSIMO DIMINUENDO PIANO  
 DOBLE BARRA FINAL SOSTENIDO BECUADRO SILENCIO DE BLANCA TEMPO LENTO

A musical score in 4/4 time on a treble clef staff. The score includes various musical symbols: a tempo marking 'Adagio', a dynamic marking 'p', a dynamic marking 'ff', and a fermata. There are several empty boxes with arrows pointing to specific symbols: a box above the first measure, a box above the fermata, a box above the final double bar line, a box below the first measure, a box below the first eighth note, a box below the first sixteenth note, a box below the first dotted quarter note, a box below the first eighth note, a box below the first sixteenth note, a box below the first dotted quarter note, a box below the first eighth note, a box below the first sixteenth note, and a box below the first dotted quarter note.

2.- Relaciona cada texto con la época de la historia de la música al que corresponda:

PREHISTORIA EDAD MEDIA RENACIMIENTO BARROCO CLASICISMO ROMANTICISMO

Época comprendida desde 1600 (con el nacimiento de la ópera "Orfeo" de Claudio Monteverdi) hasta 1750 (muerte de BACH). Música muy adornada, recargada y llena de contrastes.	
Música muy apasionada y expresiva. Fomento de la improvisación y gran relevancia de los virtuosos, como PAGANINI. Dentro de la música vocal destacó la ópera (VERDI y WAGNER).	
La música surge como imitación de los sonidos de la naturaleza. Se relaciona con rituales mágicos. Construían instrumentos con huesos, troncos, caparazones, etc.	
Música muy sencilla, agradable al oído, poco emocional, elegante y con una forma muy estructurada. Aquí destacaron compositores como Haydn, Mozart y primera etapa de Beethoven.	
Dentro de la música religiosa fueron muy importantes los CANTOS GREGORIANOS y en la música profana destacaron los JUGLARES y TROVADORES.	
La música ya no es a una sola voz, es música polifónica (a varias voces). La DANZA adquiere gran importancia. Se crean coros y capillas musicales.	

3.- Arrastra cada nombre a la foto correspondiente del compositor:

MOZART

BACH

VERDI

VIVALDI

BEETHOVEN

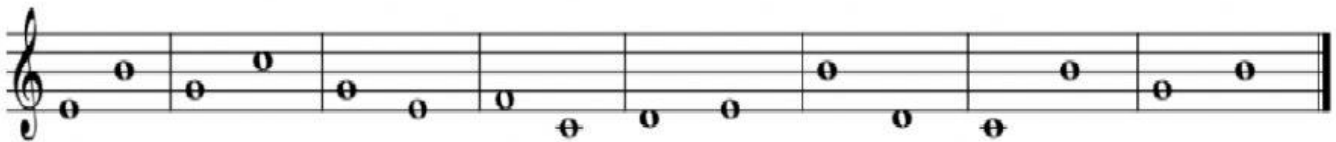


4.- Busca en esta sopa de letras las palabras correspondientes a estas definiciones:



1. Alteración musical que sube un poco el sonido de una nota.
2. Palabra italiana que indica una intensidad que disminuye gradualmente.
3. Compositor ruso que destacó en la producción de ballets.
4. Compositor austriaco famoso por su música de salón.
5. Época de la historia de la música donde destacó Johann Sebastian Bach.
6. Fragmento musical comprendido entre dos líneas divisorias.

5.- Intervalos. Debajo de cada intervalo hay tres pestañas. Señala la respuesta correcta en cada caso, como en el ejemplo.



5ª

Ascendente

3T y 1S

6.- Clasifica estos compases según sean de ritmo binario (2 tiempos), ternario (3 tiempos) o cuaternario (4 tiempos).

