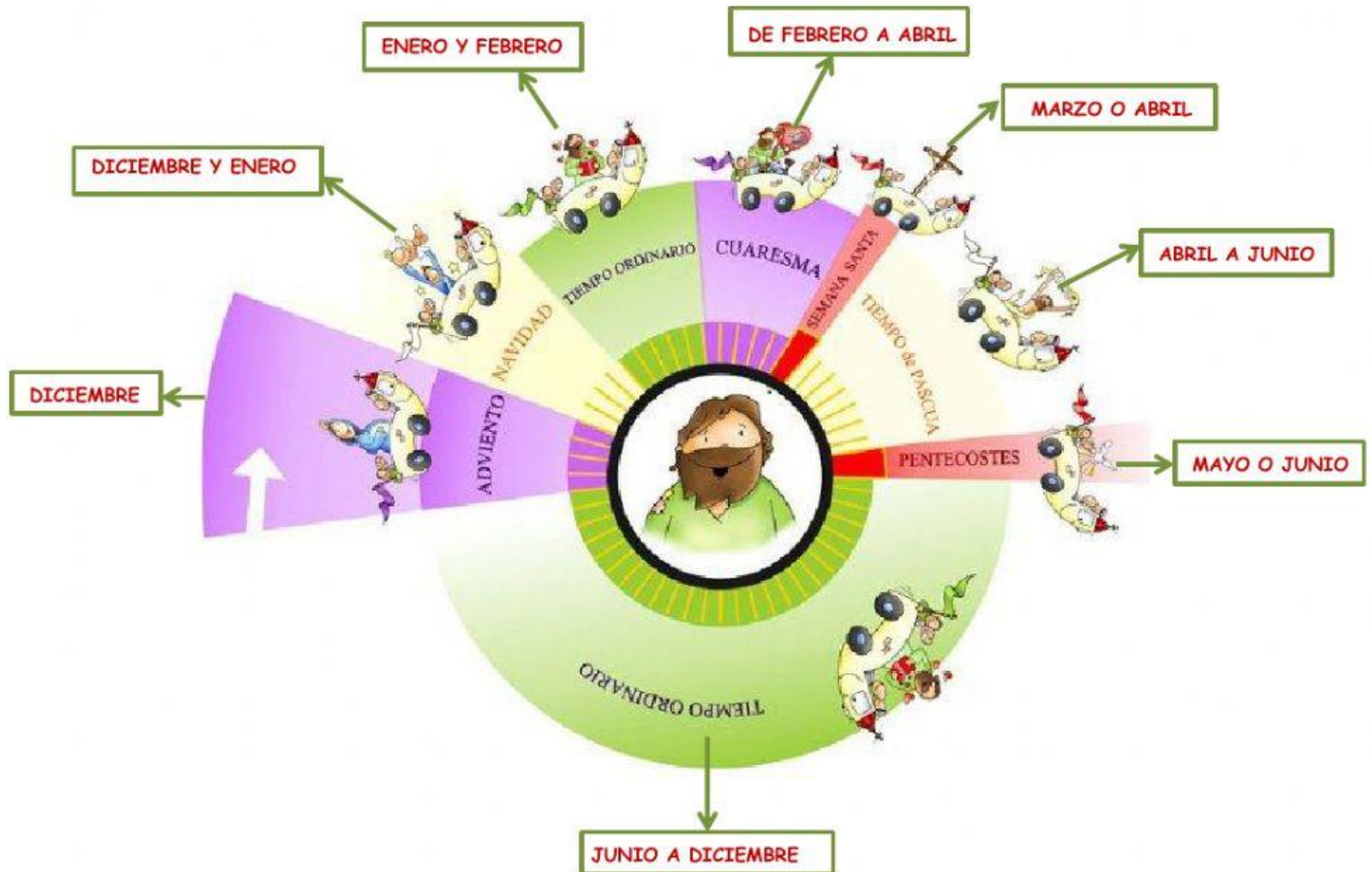


EL AÑO LITÚRGICO

Observa el dibujo. Los cristianos tenemos un calendario religioso especial. Se llama: **AÑO LITÚRGICO**. Está dividido en diferentes tiempos, como puedes ver en el dibujo de abajo. En cada uno se celebra un **momento especial de la vida de Jesús**. Estos tiempos se representan con un color especial, con un significado especial



1. Contesta unas las preguntas relacionadas con el calendario

- ¿Cuál es el tiempo penitencial anterior a la Semana Santa?
- La Pascua son los 50 días después de Semana Santa, Termina el día de la venida del Espíritu Santo sobre los apóstoles ¿Cómo se llama ese día?
- Fíjate en el dibujo y contesta ¿En qué tiempo litúrgico estamos?

LAS ADVOCACIONES DE MARÍA

Ha terminado mayo, el mes de María. Como todos sabéis sólo hay una Virgen -**LA VIRGEN MARÍA**- que es la madre de Jesús.

A María se le pueden dar diferentes nombres que denominamos **ADVOCACIONES**. Algunos ejemplos son: La Virgen de Lourdes, Virgen de la Almudena, Virgen del Carmen, Virgen del Rosario...

2. Pregunta, investiga y escribe otros dos nombres de la Virgen

3. Busca en la sopa de letras otros nombres relacionados con la Virgen

MONTSERRAT- ASUNCIÓN- PILAR- COVADONGA- ROCÍO- ESPERANZA

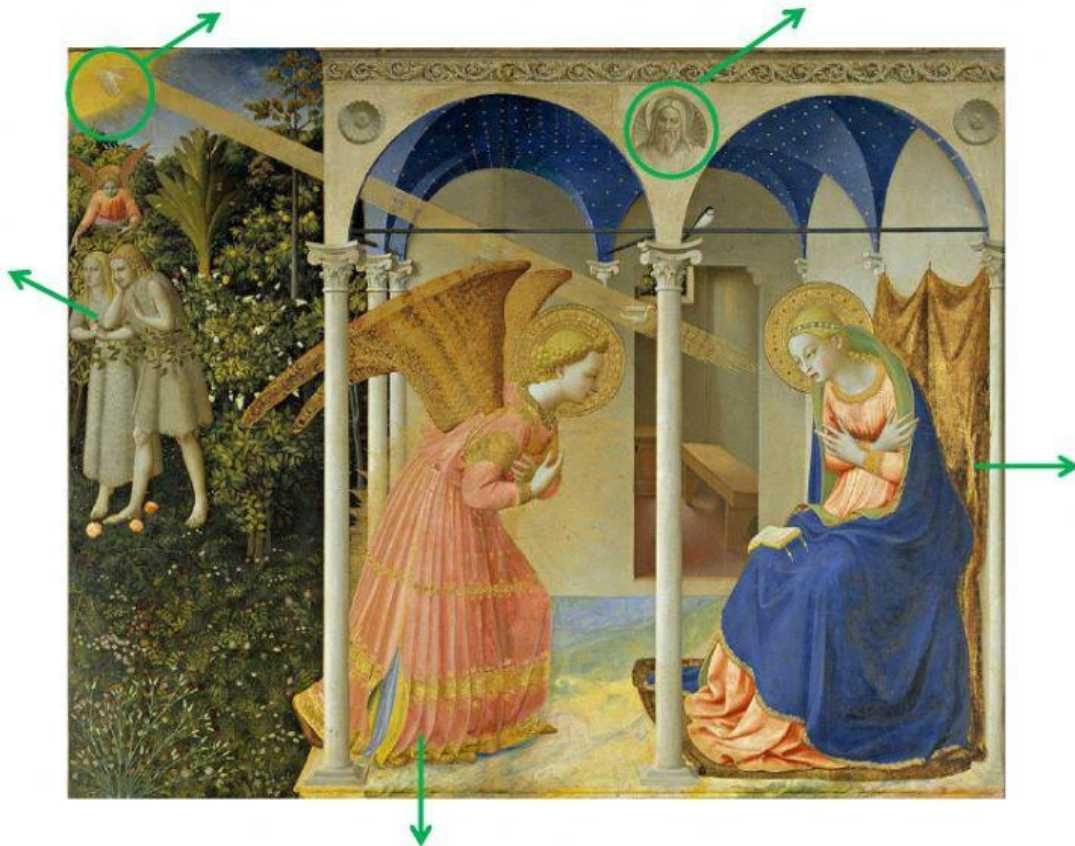


Ahora vamos a analizar un cuadro que está en el **Museo del Prado**, uno de los museos más importantes del mundo y que tenemos la suerte de tener tan cerca.

Esta pintura se titula **LA ANUNCIACIÓN** y la pintó Fra Angélico.

Podéis observar en el cuadro uno de los momentos más importantes para los cristianos. El Ángel anuncia a María que va a ser la madre del hijo de Dios. A la izquierda vemos a dos personajes del A.T, el primer hombre y la primera mujer.

4. ¿Sabes quiénes son los personajes? Elige la respuesta correcta



5. ¿Te gustan los puzles? Pincha en el recuadro azul y diviértete descubriendo el cuadro.