



POEMA
ACUMULATIVO

**PRIMER
GRADO**



LAS SIETE LLAVES DE ROMA

ESTA ES LA LLAVE DE ROMA, TOMA.

EN ROMA HAY UNA CALLE.

EN LA CALLE HAY UNA CASA.

EN LA CASA HAY UN PATIO.

EN EL PATIO HAY UNA SALA.

EN LA SALA HAY UNA ALCOBA.

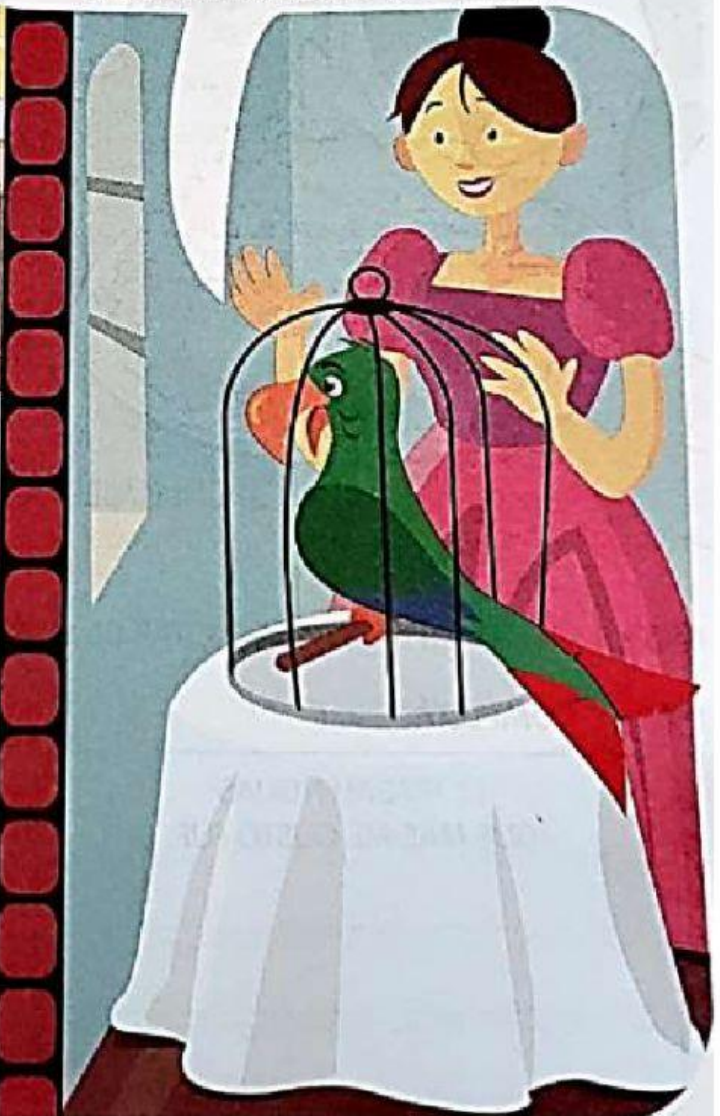
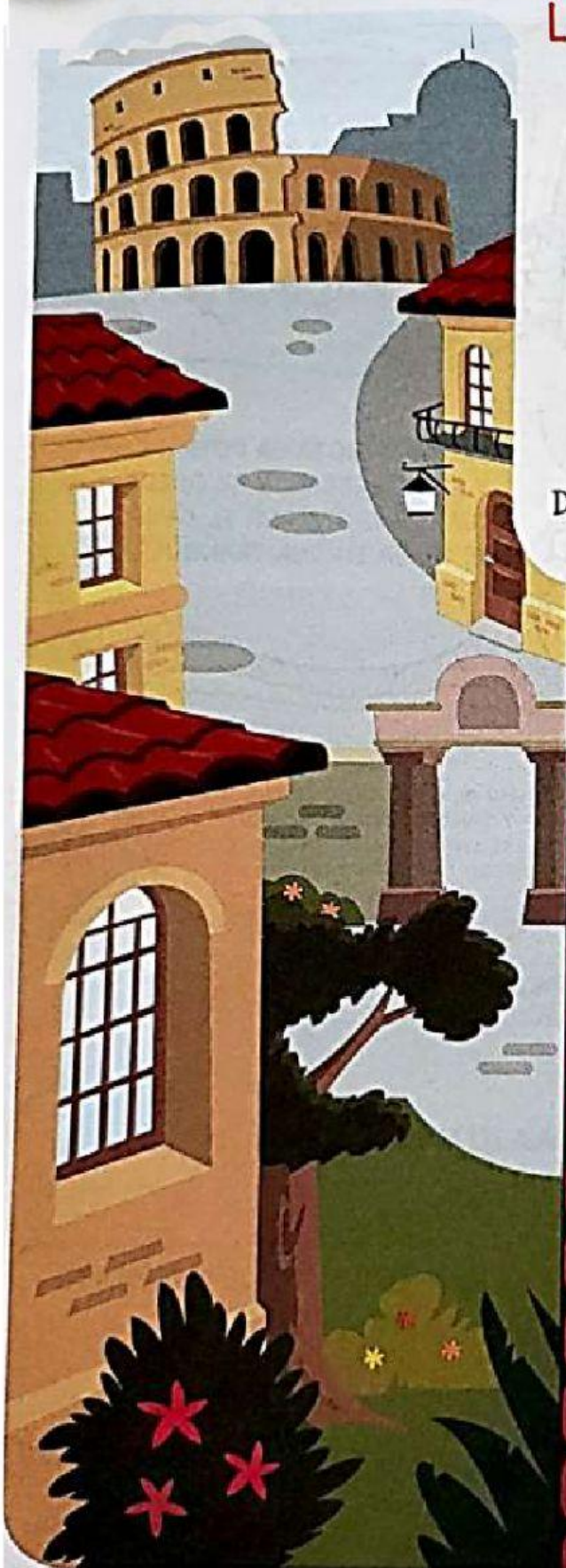
EN LA ALCOBA HAY UNA DAMA.

JUNTO A LA DAMA, UNA MESA.

EN LA MESA HAY UNA JAULA.

DENTRO DE LA JAULA, UN LORO QUE DICE:

¡ESTA ES LA LLAVE DE ROMA!



❖ ENUMERA DEL 1 AL 9 EN EL MISMO ORDEN QUE SE MENCIONAN EN EL POEMA



☐ ROMA



☐ DAMA



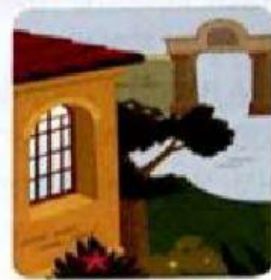
☐ CALLE



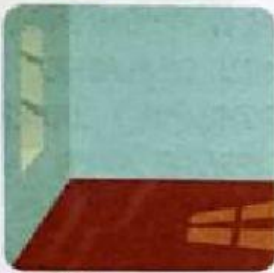
☐ CASA



☐ MESA



☐ PATIO



☐ SALA



☐ JAULA



☐ ALCOBA

 **2- ESCRIBE** EN EL GLOBO DE DIÁLOGO QUÉ DICE EL LORO EN LA JAULA.



¡Esta es la

de !

❖ ORDENA LAS LETRAS Y ESCRIBE LA RESPUESTA

1. ¿De qué ciudad es la llave?

A	M	O	R
---	---	---	---

--	--	--	--

2. ¿Qué hay junto a la dama?

E	S	M	A
---	---	---	---

--	--	--	--

3. ¿Qué hay encima de la mesa?

L	A	U	J	A
---	---	---	---	---

--	--	--	--	--

4. ¿Y qué hay dentro de la jaula?

R	O	L	O
---	---	---	---

--	--	--	--

❖ ENCUENTRA LAS PALABRAS EN LA SOPA DE LETRAS.

LA LLAVE DE ROMA

V	C	K	C	A	S	A	A
K	D	G	J	L	K	P	L
F	A	M	A	L	P	R	C
C	M	E	U	A	A	S	O
A	A	S	L	V	T	A	B
L	G	A	A	E	I	L	A
L	L	O	R	O	O	A	G
E	R	L	R	O	M	A	Y

ALCOBA
CASA
JAULA
LORO

CALLE
DAMA
LLAVE
MESA

PATIO
SALA
ROMA