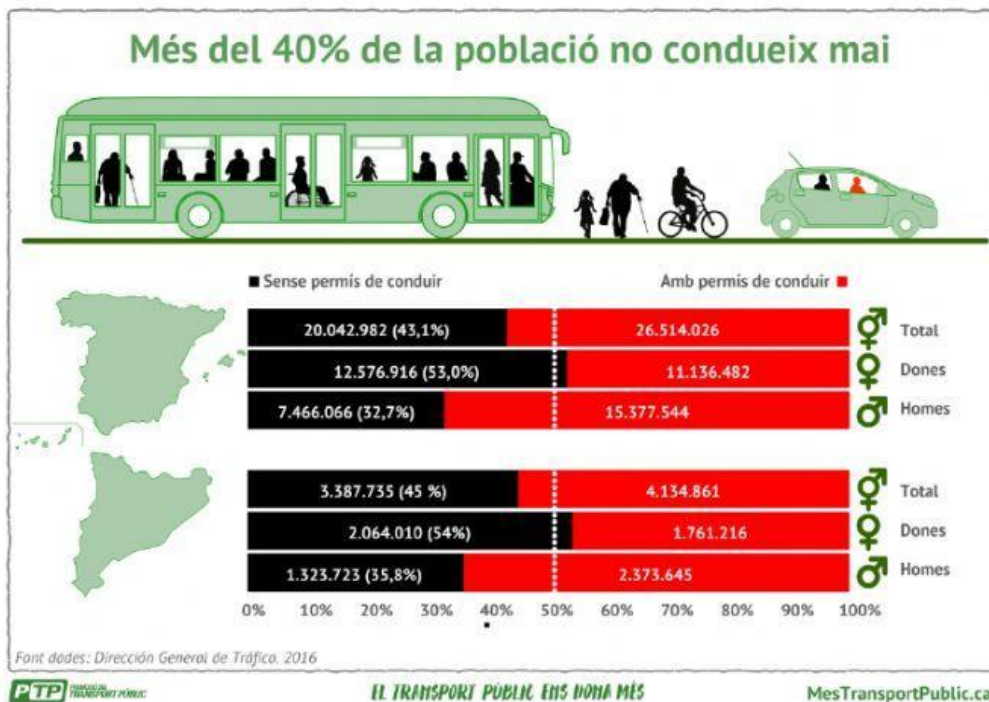


MÉS ACCESSIBLE A TOTHOM, MENYS EXCLUSIÓ SOCIAL

El transport públic genera cohesió social perquè no discrimina entre les persones usuàries per raons de gènere, edat, religió, identitat, poder adquisitiu, etcètera. Cada vegada s'adapta a més persones i té una vocació d'ús universal.

Quantes vegades has sentit que el cotxe i la moto donen llibertat? Segurament moltes persones conductores així ho senten, però després d'un segle d'automòbils, aquests encara no s'han universalitzat. Ja sigui per raons de cost o de característiques físiques i psíquiques, no totes les persones condueixen. Més del 40% de la població no condueix mai, perquè no té permís de conduir. I entre les persones amb permís de conduir, no totes disposen d'un vehicle al seu abast o el volen usar. Per a una part molt important de la població, el transport públic també és sinònim d'autonomia personal i de llibertat de desplaçaments.



1. Digues dues raons per les quals més del 40% de la població espanyola no condueix mai.
2. Quin percentatge d'homes té permís de conduir a Espanya?
3. Quin percentatge de dones no té permís de conduir a Espanya?
4. Quin percentatge de la població de Catalunya té permís de conduir?
5. Quina alternativa de mobilitat té el 40% de la població que no condueix?
6. Per què creus que les dones tenen menys permisos de conduir que els homes?

<https://mestransportpublic.cat/mes-accessible-a-tothom-menys-exclusio-social/>