

LKPD

Sistem Koordinasi pertemuan 1

Nama:

Kelas:

1 Tujuan Pembelajaran

1. Setelah melakukan studi literatur, peserta didik mampu menjelaskan struktur dan fungsi sel saraf dengan benar
2. Setelah melakukan diskusi kelompok, peserta didik mampu mengaitkan struktur jaringan penyusun organ pada sistem saraf dengan macam-macam susunan pada sistem saraf dengan tepat

2 Dasar Teori

Organ-organ didalam tubuh dapat bekerja secara selaras dan teratur karena tubuh memiliki sistem koordinasi. Sistem koordinasi terdiri atas sistem saraf, sistem endokrin (hormon), dan sistem indera. Ketiga sistem tersebut saling berhubungan sehingga kita dapat melakukan berbagai aktivitas kehidupan. Sistem koordinasi dapat mengalami berbagai gangguan sehingga kita harus menjaga kesehatan organ-organ tubuh yang berperan dalam sistem koordinasi.

Otak manusia tidak pernah berhenti bekerja, baik siang maupun malam hari bahkan ketika kita sedang tidur. Otak manusia berfungsi sebagai alat untuk memproses data yang diterima oleh reseptor pada alat indera. Otak merupakan komponen penting dalam sistem saraf manusia. Sistem saraf bersama dengan sistem endoktrin (hormon) dan sistem indera tergabung dalam sistem koordinasi. Sistem saraf tersusun dari berjuta sel saraf yang mempunyai bentuk variasi. Dalam tubuh, sel-sel saraf saling berhubungan untuk memindahkan impuls listrik dari satu bagian tubuh kebagian tubuh yang lainnya. Seluruh sel saraf saling bekerja sama dalam pengaturan kerja alat tubuh.

3 Petunjuk Pengerjaan

1. Buatlah kelompok berjumlah 4-5 orang
2. Ikutilah langkah-langkah yang ada pada LKPD
3. Diskusikanlah bersama temanmu pertanyaan yang ada pada LKPD
4. Presentasikan hasilnya se kreatif mungkin !

4

Kegiatan Pembelajaran

Orientasi terhadap masalah



Gambar 1. Tidak sengaja memegang panci panas



Gambar 2. Memasak dengan mengangkat gagang panci

Mari perhatikan gambar 1 dan 2 dan jawablah pertanyaan berikut !
Apa perbedaan dari 2 gambar yang ada ?

Apa yang terjadi pada tubuh jika melakukan kegiatan pada gambar a ?

Mengapa tubuh kita dapat melakukan kegiatan pada gambar b, padahal dekat dengan api ?

Mengorganisasikan peserta didik

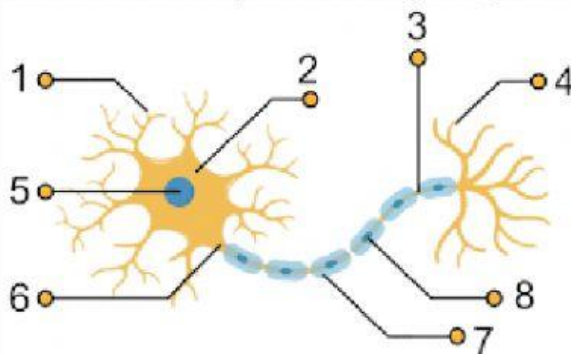
1. Konfirmasikan dengan guru hasil identifikasi yang kalian lakukan
2. Bergabunglah dengan anggota kelompok sebanyak 4-5 orang!

Membimbing penyelidikan

Ayo berdiskusi dengan teman kelompokmu dan isilah pertanyaan dibawah ini!

Kegiatan A (Sel Saraf)

1. Sebutkan dan jelaskan fungsi bagian-bagian dari sel saraf berikut ini!



Gambar 1. Sel saraf

1.
2.
3.
4.
5.
6.
7.
8.

2. Sebutkan dan jelaskan fungsi macam-macam sel saraf berikut !

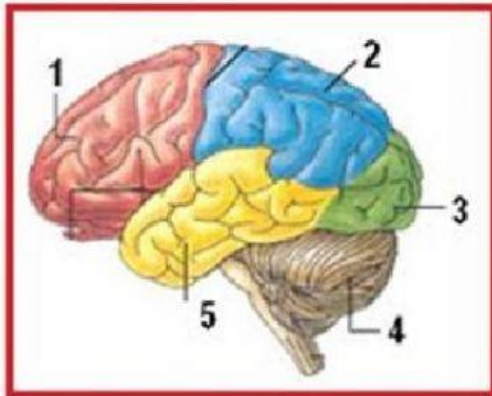
Neuron sensorik

Neuron motorik

Neuron asosiasi

Kegiatan B (Susunan Sistem Saraf)

1. Bagian apakah yang ditunjukkan pada nomor dibawah ini ? serta jelaskan fungsinya !



1.
2.
3.
4.
5.

Gambar 2. Otak

2. Buatlah tabel perbedaan sistem saraf simpatik dan parasimpatik !

Nama Organ	Simpatik	Parasimpatik
Iris (Pupil mata)		
Jantung		
Paru-paru		
Ginjal		
Hati		
Usus		
Kandung kemih		

Mengembangkan dan menyajikan hasil

Tanggapan diskusi:

Menganalisis dan evaluasi masalah

Kesimpulan: