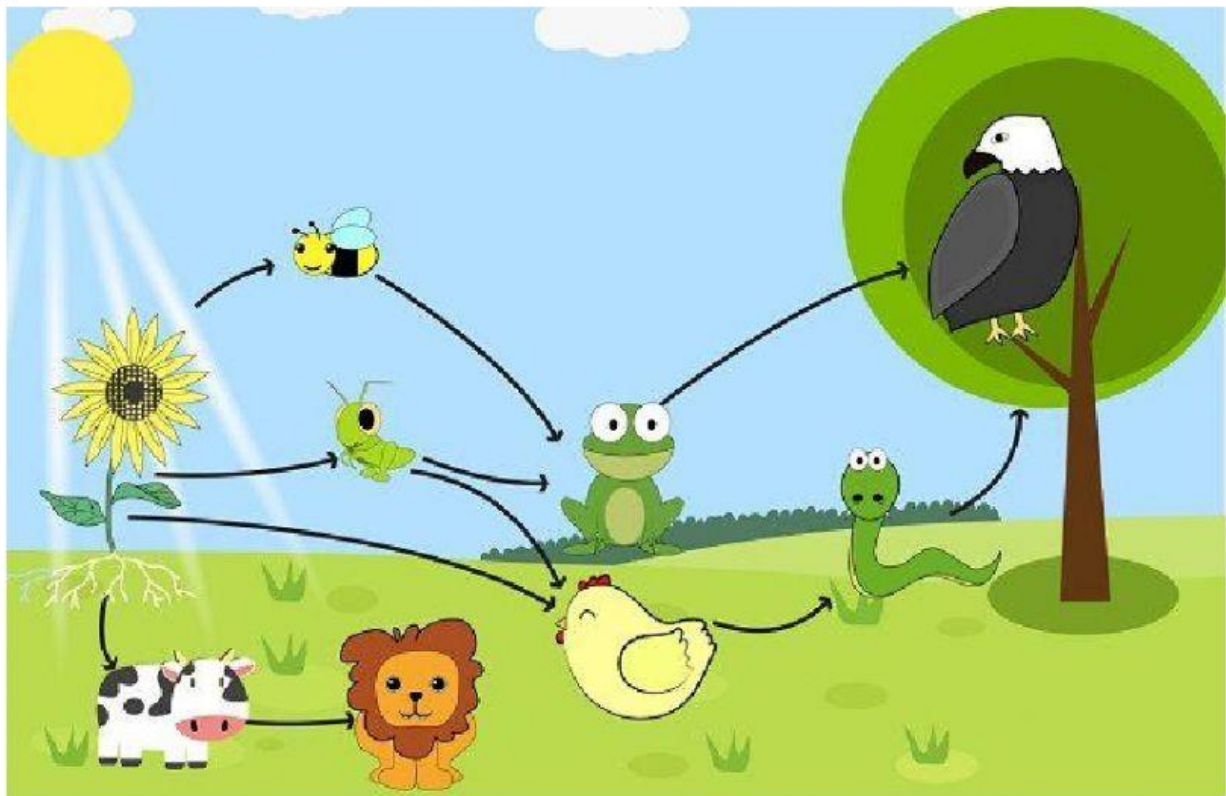


ESCOLA ZILNETE PEREIRA GUIMARÃES

1 – COMO É CHAMADO O CICLO ABAIXO?



- A) CICLO DOS ANIMAIS
- B) CADEIA ALIMENTAR
- C) CICLO DOS CONSUMIDORES
- D) CICLO DOS PRODUTORES

2 – LEIA O TEXTO E EM SEGUIDA RESPONDA.

Produtores: produzem a própria energia, como as plantas e o fitoplâncton.

Consumidores: animais que se alimentam de produtores e/ou outros consumidores; podem ser herbívoros, onívoros ou carnívoros.

Decompositores: ocorrem em todos os níveis e decompõem matéria orgânica, devolvendo o essencial para a natureza.

- COMO SÃO CHAMADOS OS SERES VIVOS QUE FABRICAM O SEU PRÓPRIO ALIMENTO?

- A) COMPOSITORES
- B) PRODUTORES
- C) DECOMPOSITORES

3 – EM UMA CADEIA ALIMENTAR OS PRODUTORES SÃO:

- A) AS PLANTAS
- B) ANIMAIS ONÍVOROS
- C) ANIMAIS CARNÍVOROS
- D) ANIMAIS HERBÍVOROS

4 – LEIA O TEXTO ABAIXO:

POR QUE PRECISAMOS NOS ALIMENTAR BEM?



Durante todo o dia, nosso corpo gasta energia.
Gastamos energia quando:

corremos – estudamos – praticamos esportes
dormimos – andamos – conversamos

Se gastamos energia, é necessário repô-la alimentando-nos bem.
Comer um pouco de tudo é a melhor forma de manter nossa saúde.

- COMO PODEMOS REPOR A ENERGIA?

- A) CORRENDO
- B) BRINCANDO COM OS AMIGOS
- C) ALIMENTANDO-SE BEM
- D) FAZENDO ATIVIDADE FÍSICA

5 – MARQUE A ALTERNATIVA QUE POSSUI APENAS ALIMENTOS SAUDÁVEIS.

- A) MAÇÃ, MORANGO, BOLO E CENOURA.
- B) MELÃO, MELANCIA, BRIGADEIRO E SALGADINHO.
- C) CHOCOLATE, BOLACHA RECHEADA E MELÃO.
- D) UVA, LARANJA, LIMÃO E BATATA.

6 – LEIA O TEXTO.

COMO A NATUREZA FLUI REDONDA COMO UM ANEL.

LAGARTAS COMEM PLANTAS.

PASSARINHOS COMEM LAGARTAS.

AVES GRANDES COMEM PASSARINHOS.

BACTÉRIAS COMO A AVE GRANDE MORTA.

E AS PLANTAS CRESCEM DAÍ DE NOVO A LAGARTA COME A PLANTA!

- O TEXTO ACIMA SE REFERE A:

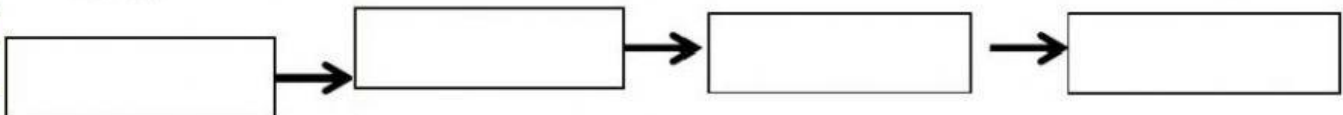
_____ FOTOSSÍNTESE

_____ UNIVERSO

_____ METAMORFOSE

_____ CADEIA ALIMENTAR

7 – MARQUE NO RETÂNGULO QUE É O CONSUMIDOR E QUEM É O PREDADOR.



SERES PRODUTORES, CONSUMIDORES E DECOMPOSITORES

Ao se alimentarem das plantas, os animais consomem o alimento que contém a energia necessária para a sua sobrevivência. A energia passa da planta para o animal e desta para o animal que dele se alimentar.

Pelo processo da fotossíntese, plantas, algas unicelulares e certas bactérias produzem seus alimentos; são chamados de **produtores**.

Os animais, como só comem e não produzem seu alimento, são chamados **consumidores**.

O ser humano é onívoro, ou seja, se alimenta tanto de plantas como de carnes. Neste caso, pode ser classificado como um consumidor primário, secundário ou terciário, de acordo com o alimento que consome.

Por exemplo, o homem é um consumidor secundário quando come carne de vaca, uma vez que este animal (vaca), quando vivo, se alimentava de capim, ou seja, agia como um consumidor primário.

8 – COMPLETE AS RESPOSTAS CORRETAS NAS FRASES.

PRODUTORES – ANIMAIS – HERBÍVOROS – ONÍVOROS – PLANTAS
CARNÍVOROS

A) AQUELES QUE PRODUZEM SEU PRÓPRIO ALIMENTO SÃO CHAMADOS DE _____.

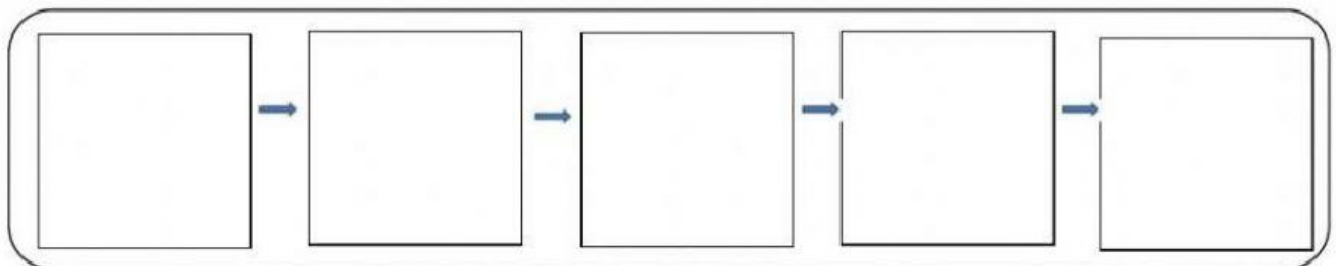
B) TODOS OS _____ SE ALIMENTAM DE OUTROS SERES VIVOS.

C) OS ANIMAIS QUE COMEM SOMENTE PLANTAS SÃO CHAMADOS DE _____.

D) OS QUE COMEM OUTROS ANIMAIS SÃO OS _____.

E) E AQUELES ANIMAIS QUE SE ALIMENTAM TANTO DE PLANTAS COMO DE OUTROS ANIMAIS SÃO _____.

9 – OBSERVE OS SERES VIVOS, ARRASTE-OS PARA FORMAR O ESQUEMA DA CADEIA ALIMENTAR NA QUAL FAZ PARTE.



10 – CLASSIFIQUE AS AFIRMAÇÕES EM VERDADEIRO (V) OU FALSO (F).

_____ OS ANIMAIS CARNÍVOROS ALIMENTAM-SE DE PLANTAS.

_____ AS PLANTAS PRODUZEM O PRÓPRIO ALIMENTO, POR ISSO SÃO CONSIDERADOS PRODUTORES.

_____ AS PLANTAS NÃO SÃO CAPAZES DE PRODUZIR O PRÓPRIO ALIMENTO, POR ISSO SÃO CONSIDERADAS DECOMPOSITORES.

_____ PODEMOS CLASSIFICAR O HOMEM COMO SER ONÍVORO.

_____ OS COMPODENTES DA CADEIA ALIMENTAR SÃO SOMENTE OS PRODUTORES.

_____ CONSUMIDORES SÃO OS SERES QUE DEPENDEM DE OUTROS SERES PARA SE ALIMENTAREM.

_____ PRODUTORES SÃO SERES QUE FABRICAM SEU PRÓPRIO ALIMENTO.

_____ OS CONSUMIDORES SÃO FUNGOS E AS BACTÉRIAS QUE SE ALIMENTAM DOS RESTOS DE TODOS OS SERES VIVOS.

11 – MARQUE A DEFINIÇÃO DE “CADEIA ALIMENTAR”.

_____ PRODUÇÃO DO PRÓPRIO ALIMENTO PELOS SERES VIVOS.

_____ TRANSFERÊNCIA DE ENERGIA DE UM SER VIVO PARA O OUTRO, POR MEIO DO ALIMENTO.

12 – EM UMA CADEIA ALIMENTAR, OS PRODUTORES SÃO OS:

_____ VEGETAIS

_____ ANIMAIS CARNÍVOROS

_____ ANIMAIS HERBÍVOROS

_____ ANIMAIS ONÍVOROS

13 – COMO SÃO CHAMADOS OS SERES VIVOS QUE DEPENDEM DE OUTRO SER VIVO PARA SE ALIMENTAR?

_____ PRODUTORES

_____ CONSUMIDORES

_____ DECOMPOSITORES

14 – UM ANIMAL TORNA-SE EXTINTO QUANDO DEIXA DE EXISTIR. ISSO PODE OCORRER DEVIDO À CAÇA CLADESTINA, AO TRÁFICO DE ANIMAIS, ALTERAÇÃO DO AMBIENTE DEVIDO À DESTRUIÇÃO DAS MATAS, POLUIÇÃO, ETC. DECIFRE CADA CHARADA E DESCUBRA O ANIMAL AMEAÇADO DE EXTINÇÃO.

A) ANIMAL MUITO GRANDE QUE VIVE NO MAR.

_____ TATU

_____ TUBARÃO

_____ MICO-LEÃO-DOURADO

_____ ONÇA-PINTADA

_____ TAMANDUÁ

B) ANIMAL QUE SE ENROLA COMO UMA BOLA E CAVA BURACOS NO SOLO.

_____ TATU

_____ TUBARÃO

_____ MICO-LEÃO-DOURADO

_____ ONÇA-PINTADA

_____ TAMANDUÁ

C) ANIMAL QUE SE ALIMENTA DE FORMIGA E CUPIM.

_____ TATU

_____ TUBARÃO

_____ MICO-LEÃO-DOURADO

_____ ONÇA-PINTADA

_____ TAMANDUÁ

D) ANIMAL CONHECIDO POR SUA PELE PINTADA.

_____ TATU

_____ TUBARÃO

_____ MICO-LEÃO-DOURADO

_____ ONÇA-PINTADA

_____ TAMANDUÁ

E) TIPO DE MICO QUE SÓ EXISTE EM NOSSO PAÍS.

_____ TATU

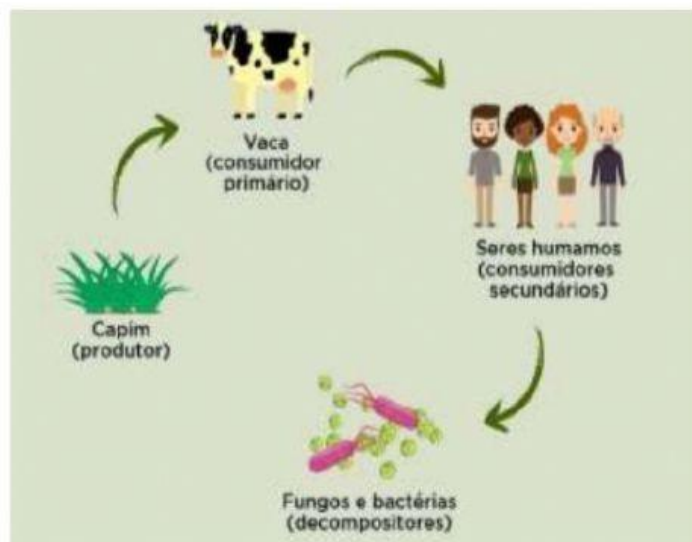
_____ TUBARÃO

_____ MICO-LEÃO-DOURADO

_____ ONÇA-PINTADA

_____ TAMANDUÁ

15 – ANALISE A GRAVURA DA CADEIA ALIMENTAR, E MARQUE A ALTERNATIVA CORRETA.



A) A VACA OCUPA QUAL POSIÇÃO?

_____ PRODUTOR

_____ CONSUMIDOR PRIMÁRIO

_____ CONSUMIDOR SECUNDÁRIO

_____ DECOMPOSITOR

B) OS SERES HUMANOS OCUPAM QUAL POSIÇÃO?

_____ PRODUTOR

_____ CONSUMIDOR PRIMÁRIO

_____ CONSUMIDOR SECUNDÁRIO

_____ DECOMPOSITOR

16 – FAÇA A CORRESPONDÊNCIA DA 1ª COLUNA COM A 2ª COLUNA.

(1) CONSUMIDORES

(2) DECOMPOSITORES

(3) PRODUTORES

(4) CADEIA ALIMENTAR

_____ SEQUÊNCIA DE SERES VIVOS QUE DEPENDEM UNS DOS OUTROS.

_____ RATO, COBRA, GAVIÃO.

_____ BACTÉRIAS E FUNGOS.

_____ PLANTAS E VEGETAIS.

17 – O QUE ACONTECERIA COM A CADEIA ALIMENTAR SE AS PLANTAS MORRESSEM E FICASSEM SOMENTE OS ANIMAIS? O QUE VOCÊ ACHA QUE ACONTECERIA COM A CADEIA ALIMENTAR SE TODAS AS PLANTAS MORRESSEM?