

# LEMBAR KERJA PESERTA DIDIK (LKPD 1) SISTEM REPRODUKSI

SUB BAB : SISTEM REPRODUKSI PADA PRIA, WANITA,  
GAMETOGENESIS  
JAM PELAJARAN : 2 JP

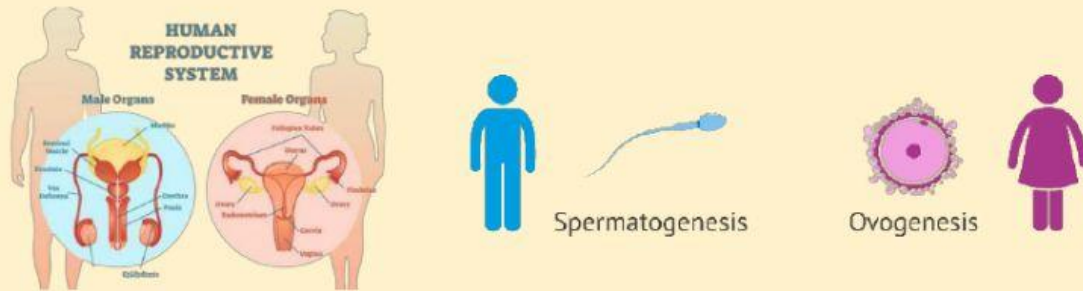


Figure 1. Sistem Reproduksi pada Manusia

sumber : <https://www.kompas.com/skola/read/2022/10/06/133000469/penyakit-pada-organ-reproduksi-manusia?page=all>

Kelas :

Nama Anggota :

Kelompok :

Kelompok

## Petunjuk

1. Tuliskan identitas pada halaman sampul LKPD
2. Siapkan sumber pendukung seperti buku dan Internet untuk mengerjakan LKPD
3. Bacalah soal dengan cermat dan teliti
4. Bila anda menemukan kesulitan atau sesuatu yang anda kurang pahami, jangan segan-segan untuk meminta bimbingan dari guru
5. Setelah selesai mengerjakan penugasan dalam LKPD dapat dikumpulkan kembali kepada guru

## Kompetensi Dasar (KD)

3.12 Menganalisis hubungan antara struktur jaringan penyusun organ reproduksi dengan fungsinya dalam proses reproduksi manusia melalui studi literatur, pengamatan, percobaan, dan simulasi.

## Indikator

- 3.12.1 Memerinci organ-organ penyusun sistem reproduksi pria dan wanita melalui gambar
- 3.12.2 Menjelaskan fungsi organ-organ penyusun sistem reproduksi pria dan wanita melalui kajian literatur dan diskusi kelompok

## Tujuan Pembelajaran

1. Siswa mampu memerinci organ-organ penyusun sistem reproduksi pria dan wanita dengan tepat melalui gambar
2. Siswa mampu menjelaskan fungsi organ-organ penyusun sistem reproduksi pria dan wanita dengan tepat melalui kajian literatur dan diskusi kelompok

## Referensi

Buku Biologi Kelas XI

<https://informasains.com/edu/post/2021/07/sistem-reproduksi-pria-bagian-fungsi-organ-dan-hormon-reproduksi/>

<https://griyahusada.com/artikel/sistem-reproduksi-wanita>

<https://lms>

[paralel.esaunggul.ac.id/pluginfile.php?file=%2F133963%2Fmod\\_resource%2Fcontent%2F1%2FFISIOLOGI%20REPRODUKSI%20wanita.pdf](https://lms-paralel.esaunggul.ac.id/pluginfile.php?file=%2F133963%2Fmod_resource%2Fcontent%2F1%2FFISIOLOGI%20REPRODUKSI%20wanita.pdf)

<https://lms>

[paralel.esaunggul.ac.id/pluginfile.php?file=%2F66017%2Fmod\\_resource%2Fcontent%2F1%2FPertemuan%203\\_PPS\\_ANATOMI%20-%20FISIOLOGI%20SISTEM%20REPRODUKSI%20PRIA.docx](https://lms-paralel.esaunggul.ac.id/pluginfile.php?file=%2F66017%2Fmod_resource%2Fcontent%2F1%2FPertemuan%203_PPS_ANATOMI%20-%20FISIOLOGI%20SISTEM%20REPRODUKSI%20PRIA.docx)

<https://www.gurupendidikan.co.id/alat-reproduksi-pria/>

<https://www.britannica.com/science/spermatogenesis>

<http://numberquran.blogspot.com/2017/11/informasi-pembentukan-sperma.html>

<https://www.dosenpendidikan.co.id/spermatogenesis-adalah/>

<https://artikelpengertianmakalah.blogspot.com/2015/05/pengertian-gametogenesis-pada-hewan-dan.html>

<https://sites.google.com/site/portafoliobiologiagg/g?tmpl=%2Fsystem%2Fapp%2Ftemplates%2Fprint%2F&showPrintDialog=1>

## SISTEM REPRODUKSI

Alat reproduksi adalah alat yang digunakan untuk proses reproduksi manusia. Baik wanita maupun pria pasti memiliki alat reproduksi, dan alat reproduksi itu adalah yang nantinya akan digunakan untuk menghasilkan generasi-generasi penerus mereka. Tanpa adanya alat reproduksi, sangat mustahil akan terjadi penerusan generasi dalam keluarga itu. Alat reproduksi terdiri dari dua jenis yaitu alat reproduksi dalam dan alat reproduksi luar.

### A. Struktur organ reproduksi pria

Amatilah gambar dibawah ini !

Berdasarkan gambar diatas, Tuliskan nama organ yang ditunjuk huruf dan jelaskan fungsinya pada tabel 1 !

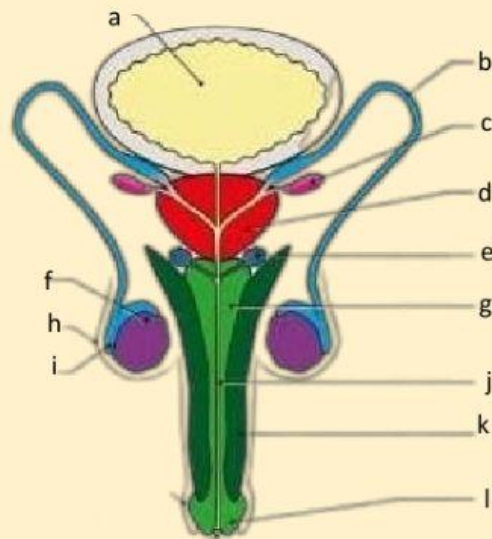


Figure 2. Sistem reproduksi pria  
sumber : nyctspicture

tabel 1. Nama organ reproduksi pria beserta fungsinya

No	Nama Organ	Fungsi
a		
b		
c		
d		

No	Nama Organ	Fungsi
e		
f		
g		
h		
i		
j		
k		
l		

B. Struktur organ reproduksi wanita  
Amatilah gambar dibawah ini !

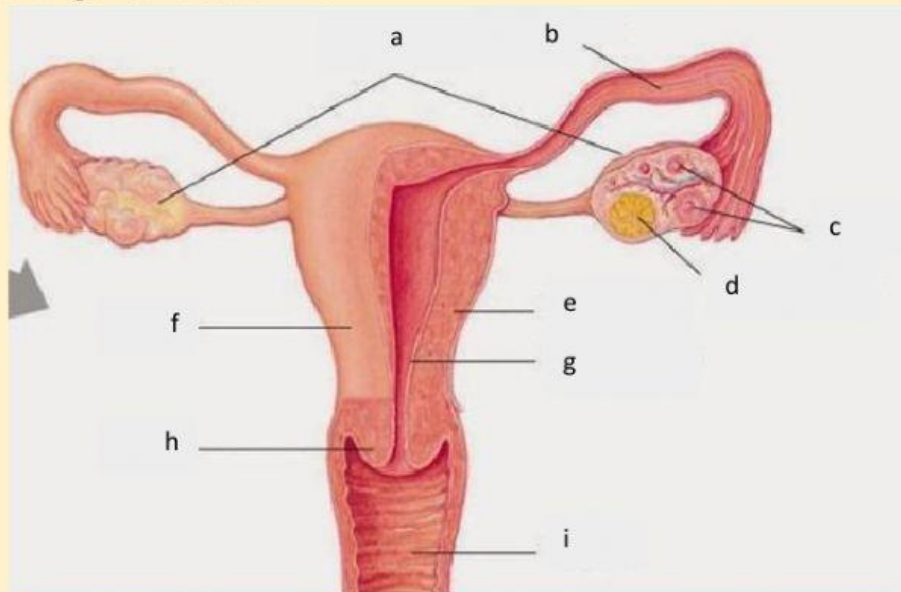


Figure 3. Sistem reproduksi wanita  
sumber : j.w picture

Berdasarkan gambar diatas, Tuliskan nama organ yang ditunjuk huruf dan jelaskan fungsinya pada tabel 2 !

Tabel 2. Nama organ reproduksi wanita beserta fungsinya

No	Nama Organ	Fungsi
a		
b		
c		
d		
e		
f		

No	Nama Organ	Fungsi
g		
h		
i		