

1 Escucha las siguientes escalas menores y selecciona el tipo correcto:

1

Re menor

2

Do menor

3

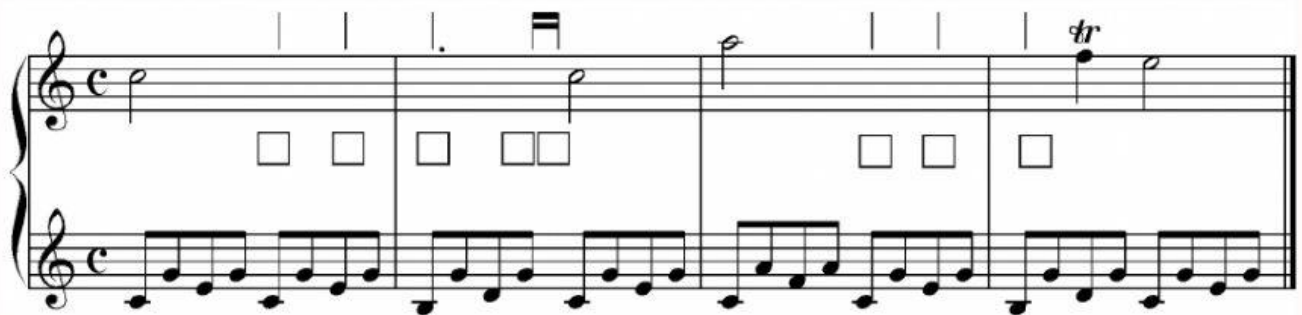
Sol menor

4

Mi menor

2 Escucha el siguiente fragmento musical y completa la tonalidad, los acordes y las notas de la melodía que faltan:

Tonalidad:



3 Escucha los siguientes acordes y selecciona el correcto:

