

Bacalah artikel pada tautan berikut ini!

Artikel 4

Bagaimana Mata Bisa Melihat Benda?



Salah satu pancaindra manusia yang paling sering digunakan adalah mata. Mata merupakan salah satu organ sensoris penting di tubuh manusia. Berkat mata, semua orang bisa melihat sehingga memudahkan dalam melakukan berbagai aktivitas. Indra ini berperan untuk memberi kita penglihatan, sehingga kita mengetahui barang-barang dan kondisi di sekitar kita. Karena itu, kita dapat beraktivitas dengan aman dan efektif. Tapi, bagaimana sih sebenarnya proses kita melihat? Kenapa hanya pemandangan yang ada di hadapan mata kita saja yang dapat kita lihat? Dan kenapa kita tidak bisa melihat dalam gelap? Nah, ternyata cara kerja mata itu sangat bergantung pada cahaya lho teman-teman. Indra ini hanya mampu menangkap pantulan cahaya dari suatu benda. Makanya kalau di tempat yang gelap, mata kita tidak bisa melihat apa pun karena tidak ada cahaya yang terpantul. Pantulan cahaya tersebut nantinya akan masuk ke mata melalui kornea, lalu menuju pupil, dan diteruskan ke lensa mata.



Setelah membaca dan memahami artikel diatas, Tulislah yang menjadi pertanyaanmu sebagai rumusan masalah!

Dari rumusan masalah yang kalian buat, buatlah hipotesis ditempat yang sudah disediakan!

Silahkan tuliskan jawaban yang benar atas pertanyaan yang Anda berikan!

Apa yang terjadi jika mata tidak dapat memfokuskan cahaya pada tempat semestinya?

Bagaimana cara menjaga kesehatan mata?

Mengembangkan hasil karya

Jawablahh setiap pertanyaan lalu susunlah jawaban hasil diskusi kelompokmu pada pertanyaan yang ada dalam bentuk poster. Perhatikan Rubrik Penilaian poster pada akhir e-modul sebagai acuan dalam menyusun poster. Setiap kelompok memepresentasikan hasil karya melalui *sharing galery*.
Tulis informasi baru yang kamu dapatkan setelah berdiskusi dengan teman, memperhatikan presentasi kelompok lain, atau mendengarkan penjelasan guru di bawah ini.

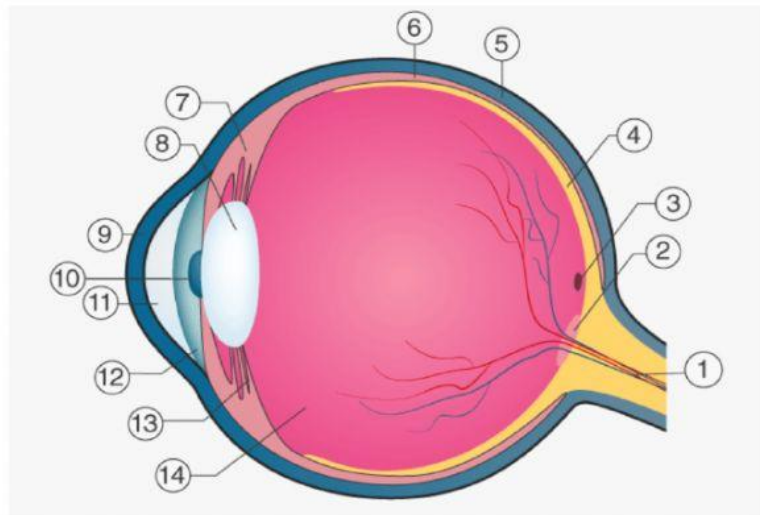
INDERA PENGLIHATAN (MATA)

kulit berfungsi sebagai indera penglihatan (fotoreseptor)

1. Jelaskan apa yang dimaksud reseptor mata?

Jawab:

2. Berdasarkan gambar dibawah ini (gambar 4), tuliskan bagian-bagian organ hidung beserta fungsinya pada tabel 4!



Gambar 5. Anatomi mata pada manusia
Sumber : unioneeyeworks

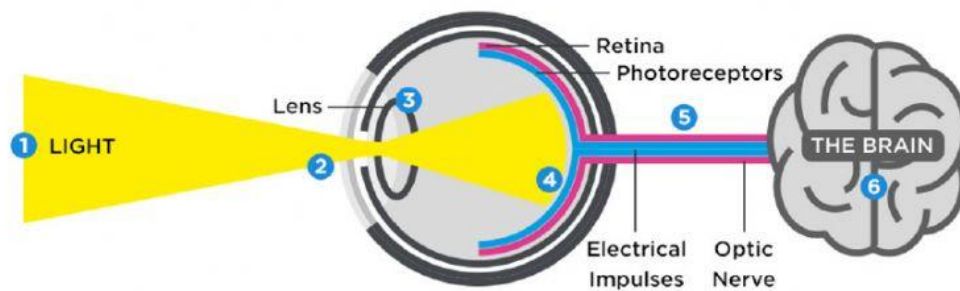
Tabel 5. Bagian-bagian mata beserta fungsinya

No	Bagian-bagian mata	Fungsi
1		
2		
3		
4		
5		
6		

Tabel 5. Bagian-bagian mata beserta fungsinya

No	Bagian-bagian mata	Fungsi
7		
8		
10		
11		
12		
13		
14		

Amatilah gambar dibawah ini !



Gambar 6. Mekanisme penglihatan pada manusia
Sumber : essilor

Berdasarkan gambar 6, jelaskan mekanisme penglihatan pada manusia!

Jawab: