

Tonos y Semitonos 3

Coloca las alteraciones

@pulgoman

Coloca en los recuadros naranjas (exclusivamente) las alteraciones que sean necesarias para cumplir con la leyenda que figura debajo de cada intervalo. Utiliza los símbolos (#), (=) y la letra (b) para los sostenidos, becuadros y bemoles respectivamente. Si la leyenda coincide, entonces dejar igual (=)



Ejemplo: 3T



3T y 15T



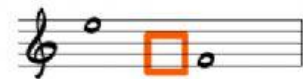
1T y 15T



2T y 15T



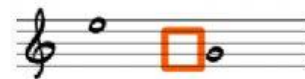
4T y 15T



6T



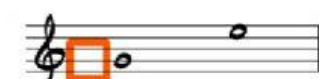
3T



5T



2T y 15T



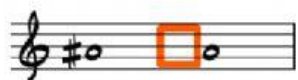
4T



5T y 15T



4T y 15T



1T



5T



2T y 15T



1T



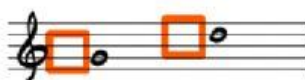
15T



15T



Unísono



4T y 15T

Elaborado por @pulgoman para la EMMEG

LIVEWORKSHEETS