

## Colocación de líneas divisorias 1

**Instrucciones:**

- Coloca primero las líneas divisorias donde corresponda según el compás.  
Utiliza la "le" (I) minúscula para cada línea divisoria, "punto" donde NO VAYA y la "elle" (II) para la doble barra de final en las casillas habilitadas.
  - Después indica en cada recuadro el número de compases que se forman en cada fragmento dado.
- Ejemplo:**
- 7

(Pista: en esta actividad NO existen anacrusas)

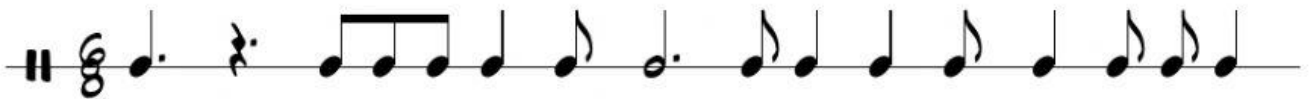
**Ejemplo:**



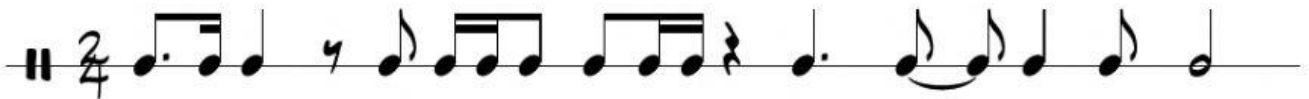
¿Cuántos compases hay en el siguiente fragmento?



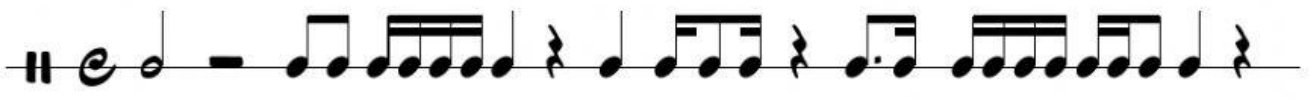
¿Cuántos compases hay en el siguiente fragmento?



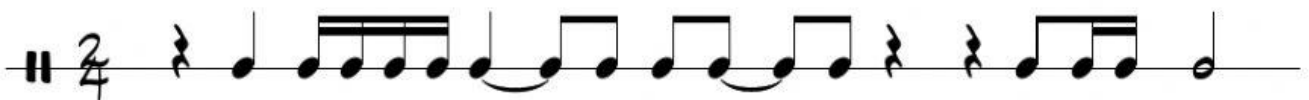
¿Cuántos compases hay en el siguiente fragmento?



¿Cuántos compases hay en el siguiente fragmento?



¿Cuántos compases hay en el siguiente fragmento?



¿Cuántos compases hay en el siguiente fragmento?



@pulgoman (Carlos Manuel Puga Otero)