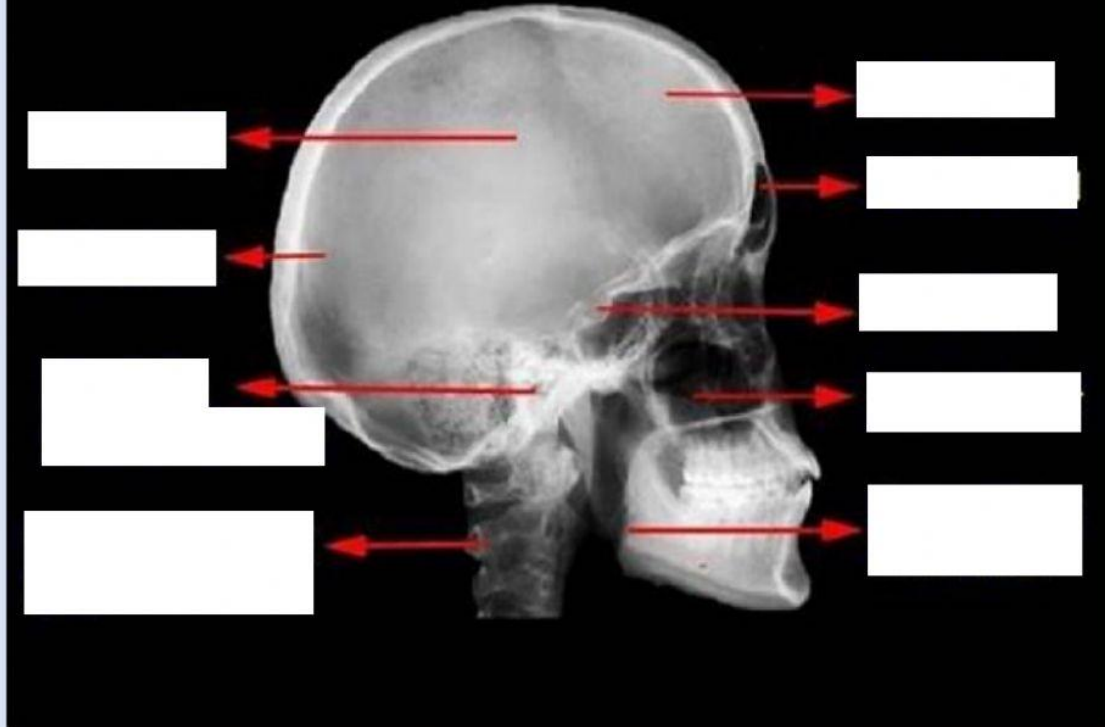


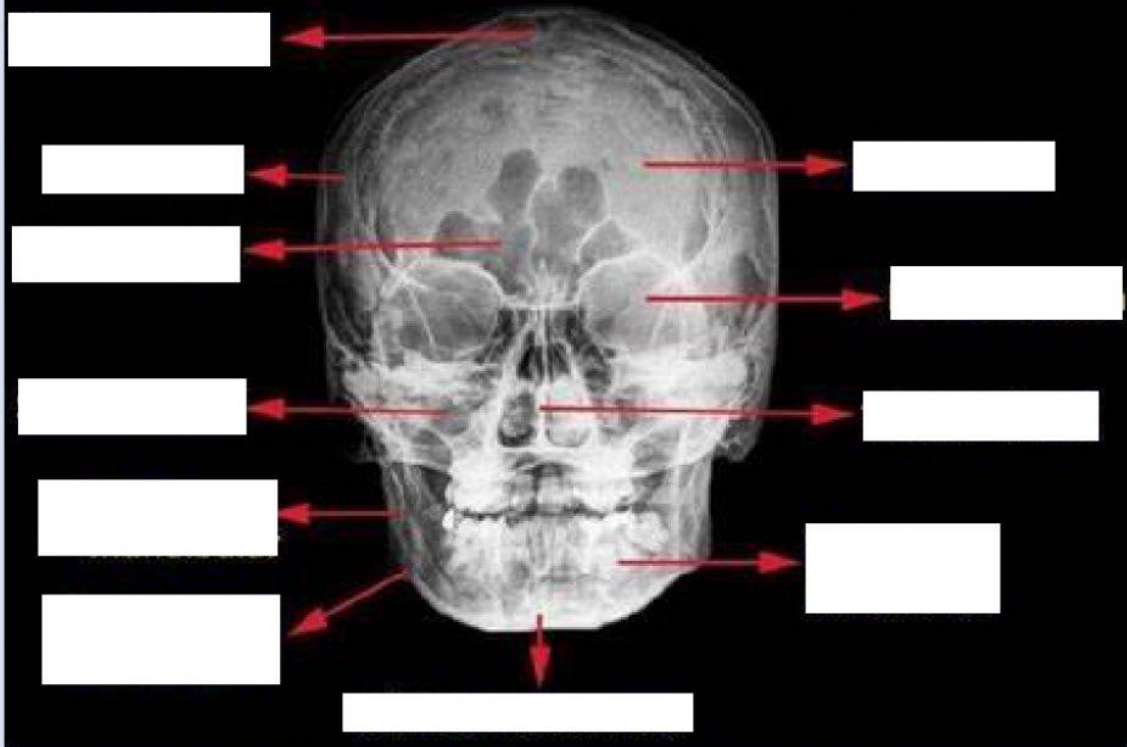
## Radiografía de Cráneo Lateral



**Arrastra la opción correcta**

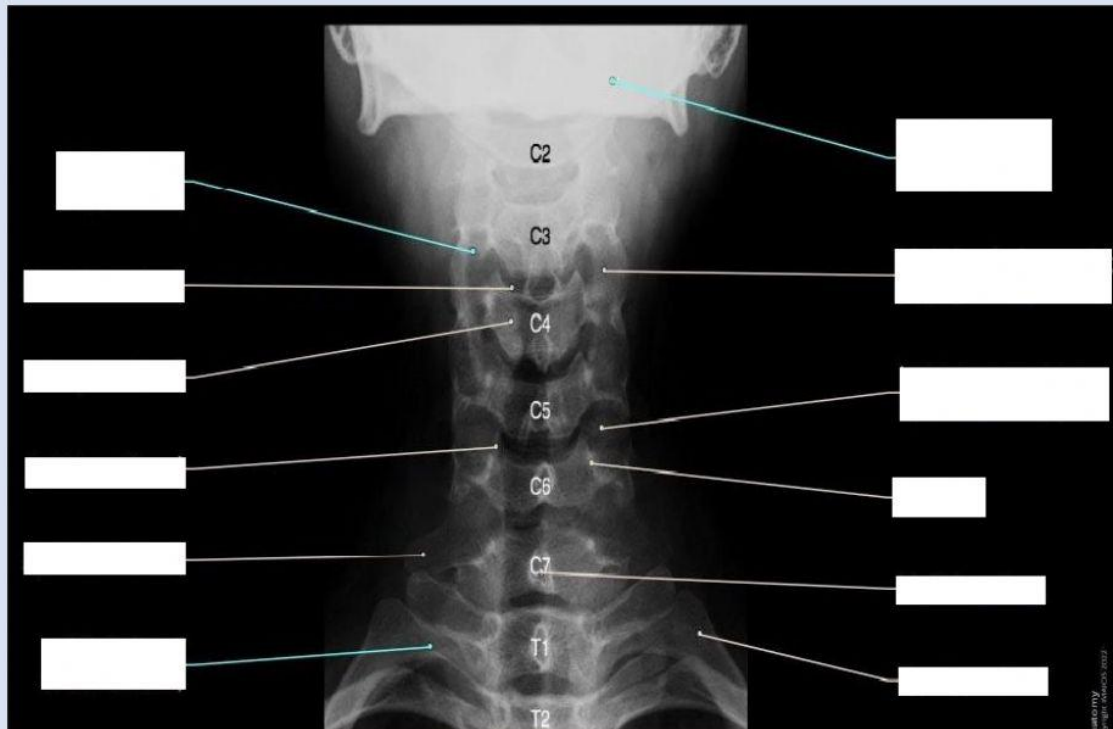
- H. Frontal
- H. Parietal
- Silla Turca
- H. Occipital
- Seno Frontal
- Seno Maxilar
- Vertebra Cervical N°2
- Conducto Auditivo Externo
- Ángulo de la Mandíbula

## Radiografía de Craneo Frontal o PA



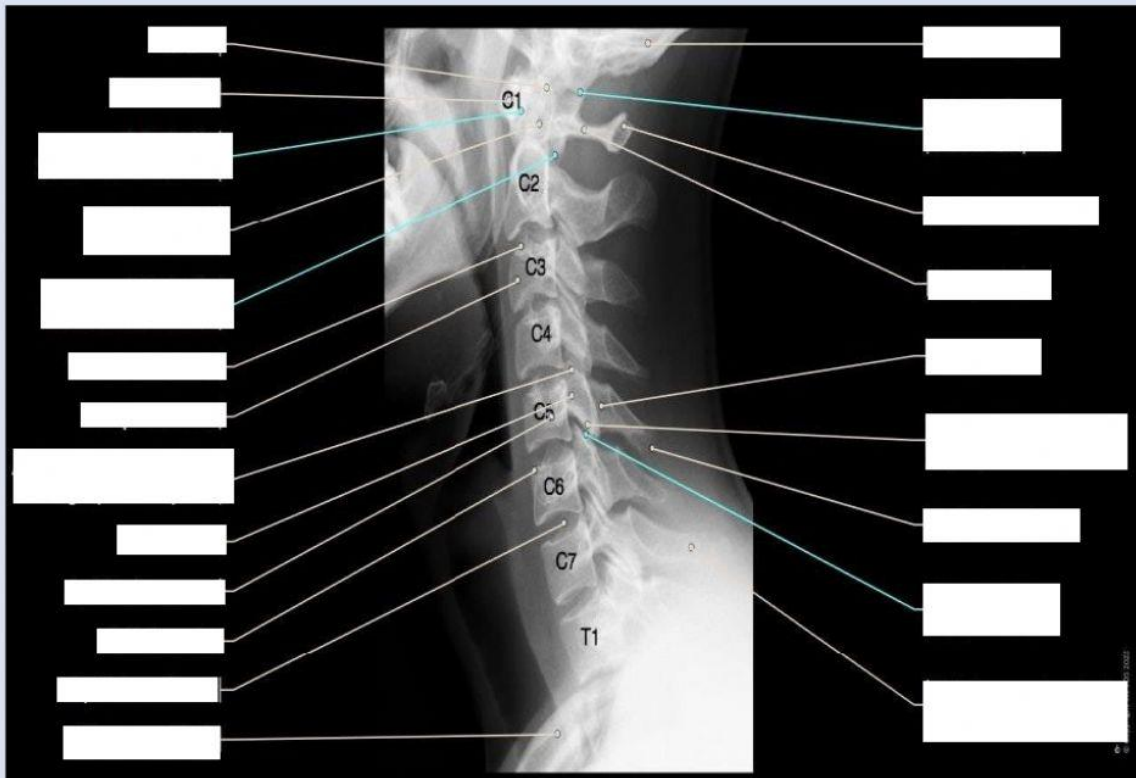
**Arrastra la opción correcta**

- Vertex Craneal
- H. Frontal
- H. Parietal
- Seno Frontal
- Fosa Orbitaria
- Tabique Nasal
- Sínfisis Mentoniana
- Rama Mandibular
- Seno Maxilar
- Ángulo de la Mandíbula
- Procesos Alveolares



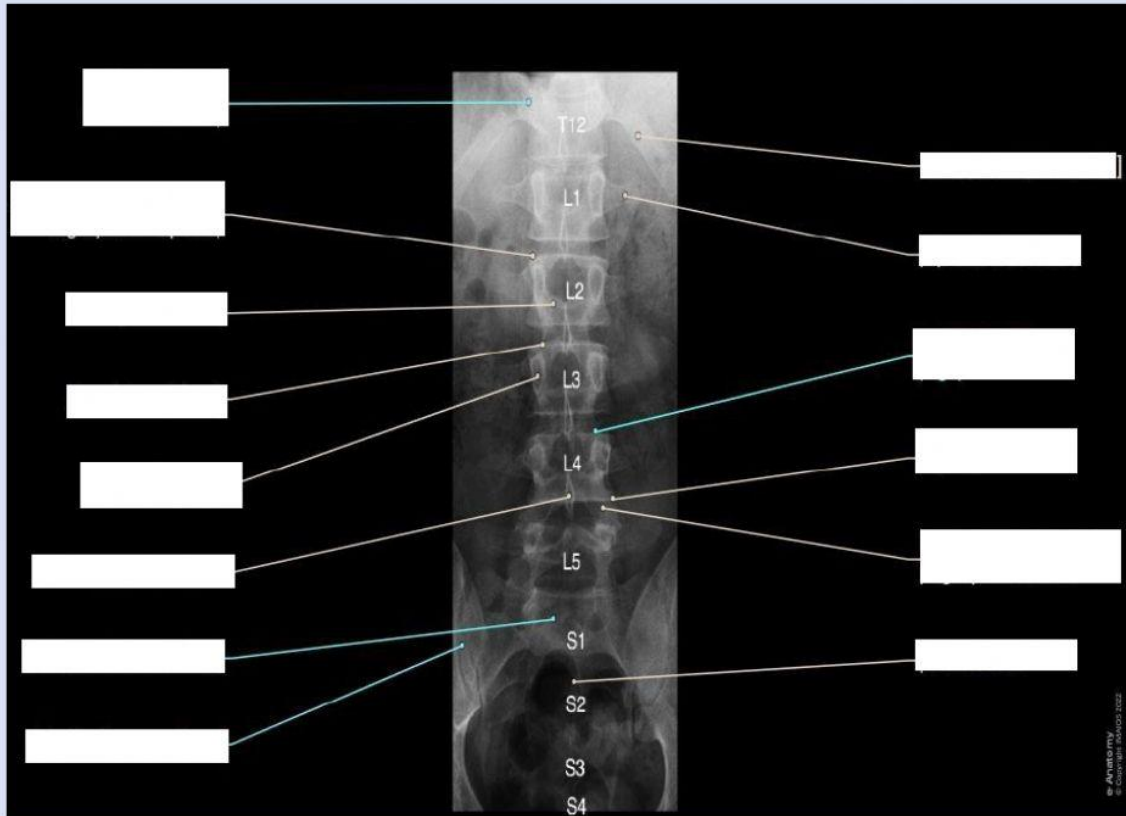
**Arrastra la opción correcta**

- Articulaciones costovertebrales
- Pedículo
- Cara intervertebral
- Apófisis espinosa
- Apófisis transversa
- Cuerpo vertebral
- Primera costilla
- Articulación atlanto-occipital
- Apófisis articular inferior (cigoapófisis inferior)
- Apófisis articular superior (cigoapófisis superior)
- Apófisis unciforme
- Articulaciones cigapófisiarias



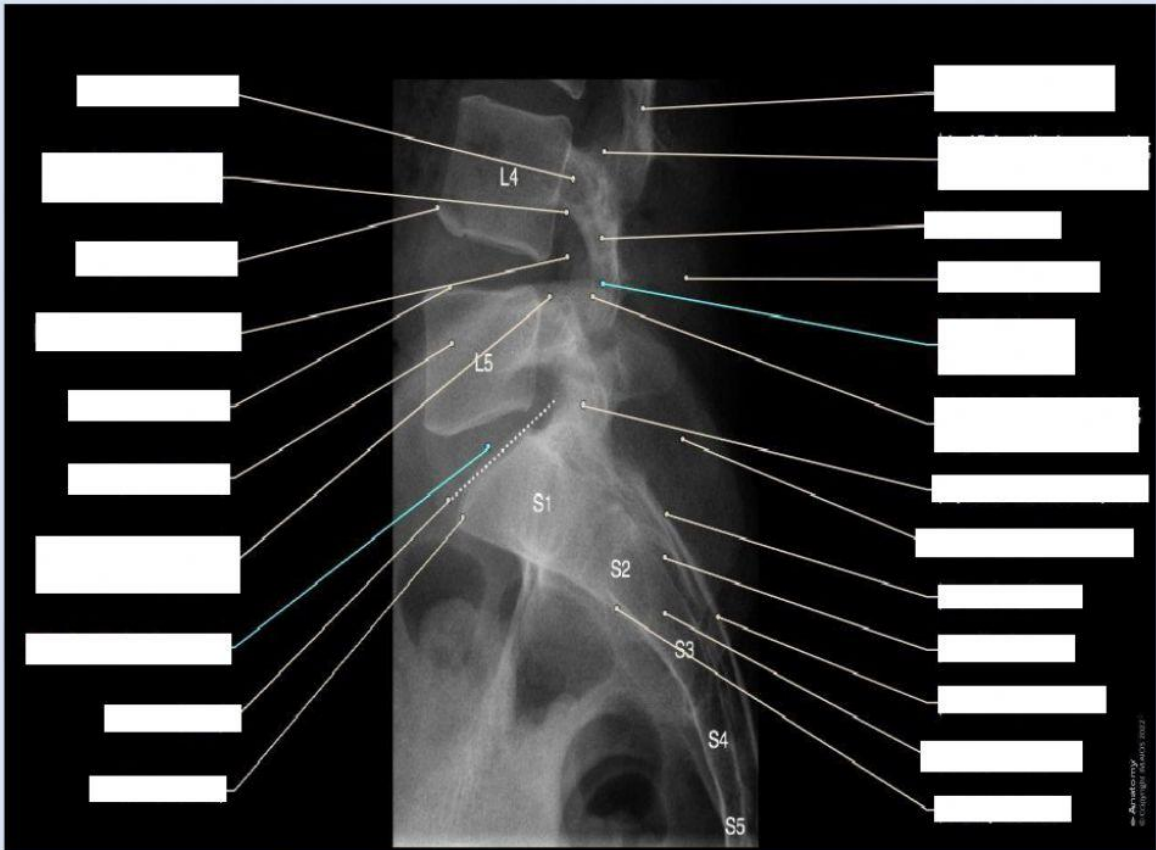
### Arrastra la opción correcta

- Vértice
- Primera costilla
- Apófisis espinosas
- Lámina
- Hueso occipital
- Pedículo
- Arco anterior
- Articulación atlanto-occipital
- Articulación atlanto-axoidea medial
- Tubérculo posterior
- Arco posterior
- Cuerpo vertebral
- Epífisis anular
- Articulación cigapofisiaria
- Apófisis unciforme
- Apófisis articular inferior (cigoapófisis inferior)
- Apófisis transversal
- Vértebra prominente
- Diente: apófisis odontoides
- Cara intervertebral
- Articulación atlanto-axoidea lateral
- Apófisis articular superior (cigoapófisis superior)



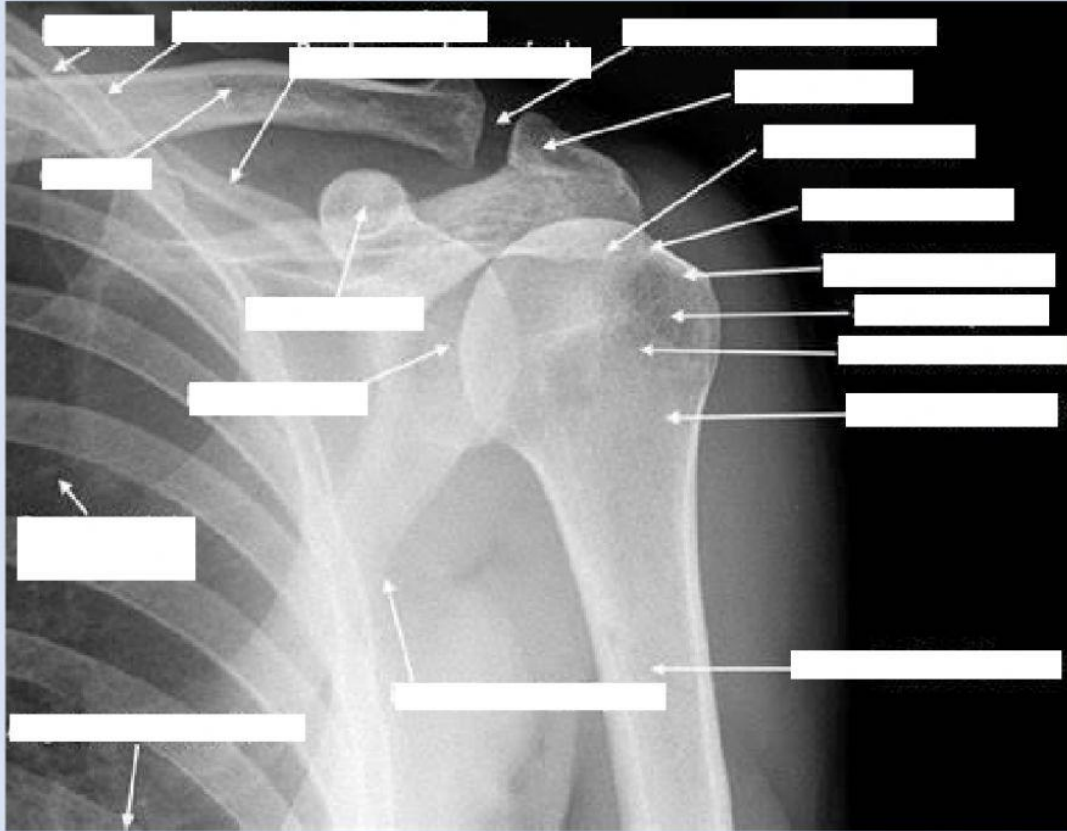
**Arrastra la opción correcta**

- Articulación costovertebral
- Epífisis anular
- Hueso sacro
- Costillas flotantes (XI-XII)
- Apófisis transversa
- Apófisis articular superior (cigoapófisis superior)
- Apófisis articular inferior (cigoapófisis inferior)
- Pedículo
- Articulaciones cigapófisiarias
- Articulación sacro-iliaca
- Articulación lumbosacra
- Cuerpo vertebral
- Cara intervertebral
- Apófisis espinosa



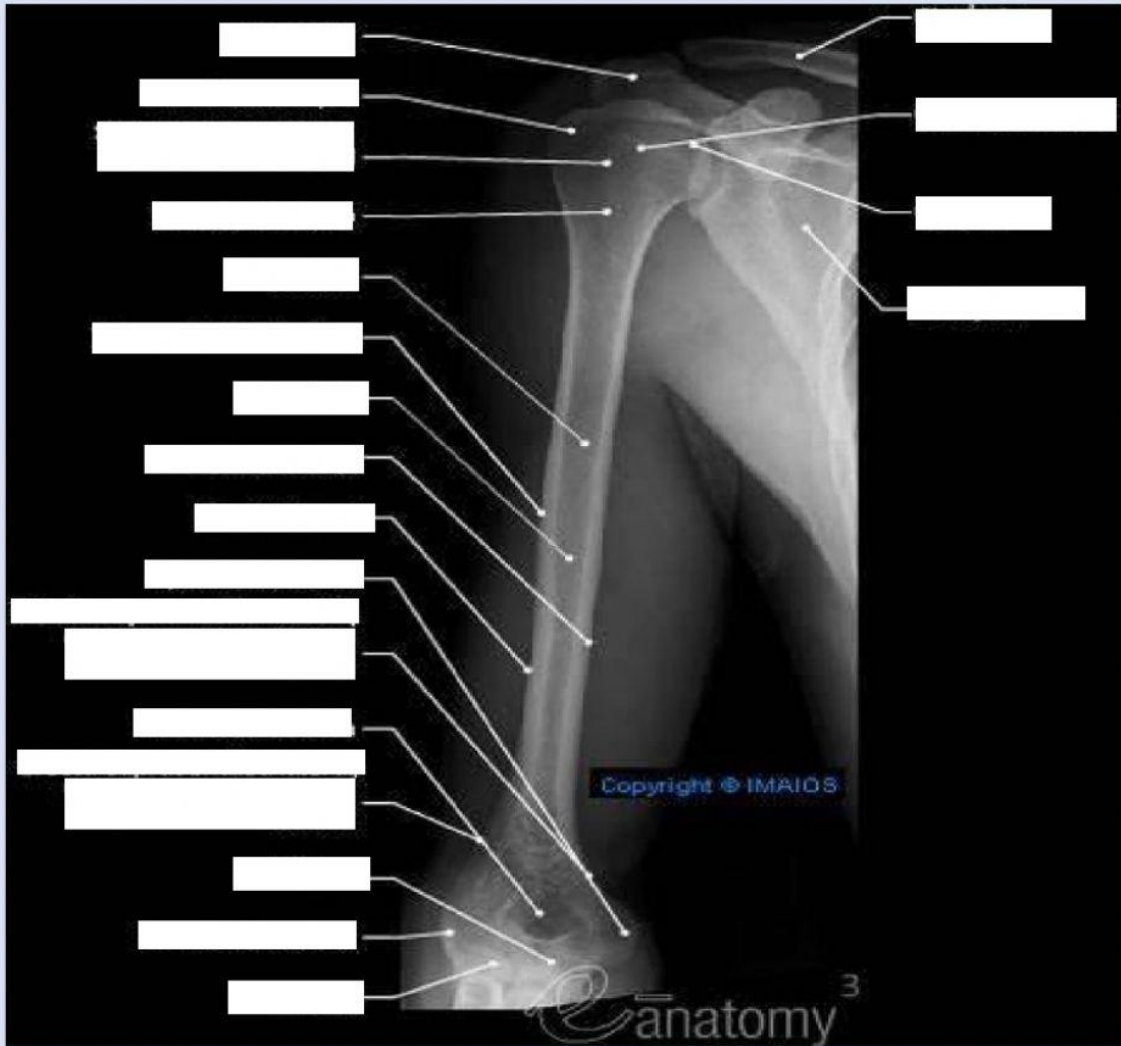
**Arrastra la opción correcta**

- Epífisis anular
- Hueso sacro
- Escotadura vertebral inferior
- Apófisis transversa
- Apófisis articular superior (cigoapófisis superior)
- Foramen intervertebral
- Escotadura vertebral superior
- Base
- Promontorio
- Cresta pelviana
- Cara intervertebral
- Apófisis espinosa
- Cresta sacra media
- Conducto sacro
- Cara dorsal
- Hueso coxal
- Apófisis articular superior
- Lámina
- Apófisis articular inferior (cigoapófisis inferior)
- Pedículo
- Articulaciones cigapófisiarias
- Articulación lumbosacra
- Cuerpo vertebral



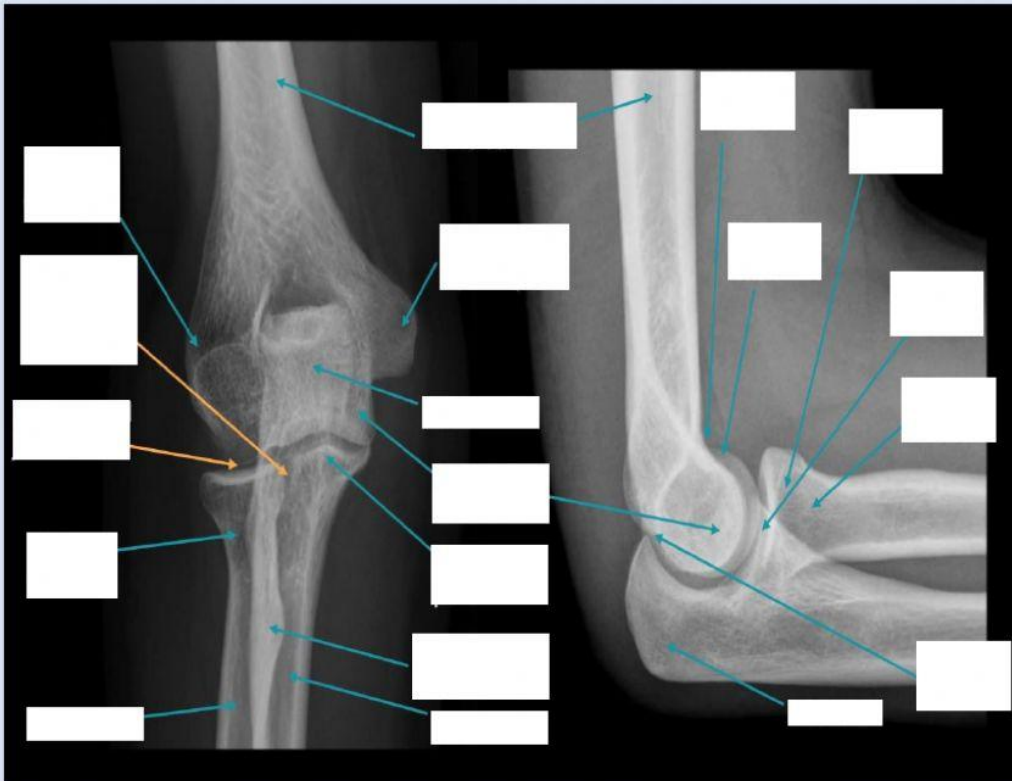
**Arrastra la opción correcta**

- Articulación acromio-clavicular
- Angulo superior escápula
- 1° costilla
- Borde superior de la escápula
- Clavícula
- Diáfisis húmero
- Angulo inferior escapula
- Fosa glenoidea
- Borde lateral escápula
- Borde medial escápula
- Coracoides
- Cuello quirúrgico
- Cuello anatómico
- Cabeza humeral
- Acromion
- Tuberosidad menor
- Surco bicipital
- Tuberosidad mayor



### Arrastra la opción correcta

- Escapula
- Cabeza
- Cabeza
- Cuerpo
- Cuello anatómico
- Tróclea
- Acromion
- Clavícula
- Cuello quirúrgico
- Fosa olecraneana
- Húmero
- Borde medial
- Borde lateral
- Tubérculo mayor
- Epicóndilo lateral
- Epicóndilo medial
- Surco intertubercular: corredera bicipital
- Cresta supracondílea lateral
- Cresta supraepicondílea lateral
- Cresta supracondílea medial
- Cresta supraepicondílea medial
- Tuberosidad deltoidea



**Arrastra la opción correcta**

- Olécranon
- Fosa radial
- Fosa coronoides
- Fosa del olécranon
- Cuello del radio
- Proceso coronoides
- Cabeza del radio
- Húmero
- Epicóndilo medial
- Olecranon
- Tuberosidad del radio
- Ulna
- radio
- Húmero
- Cuello del radio
- Tróclea del húmero
- Proceso coronoides
- Art. Húmero radial
- Art. Radiocubital proximal
- Epicóndilo lateral