

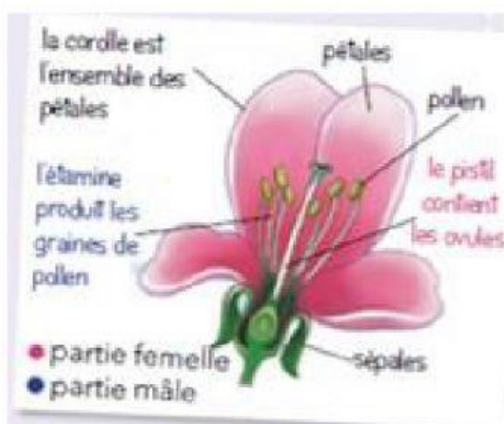
La reproduction des plantes : les parties de la fleur et la pollinisation

Complète.

La _____ est l'organe de **reproduction** de la plante.

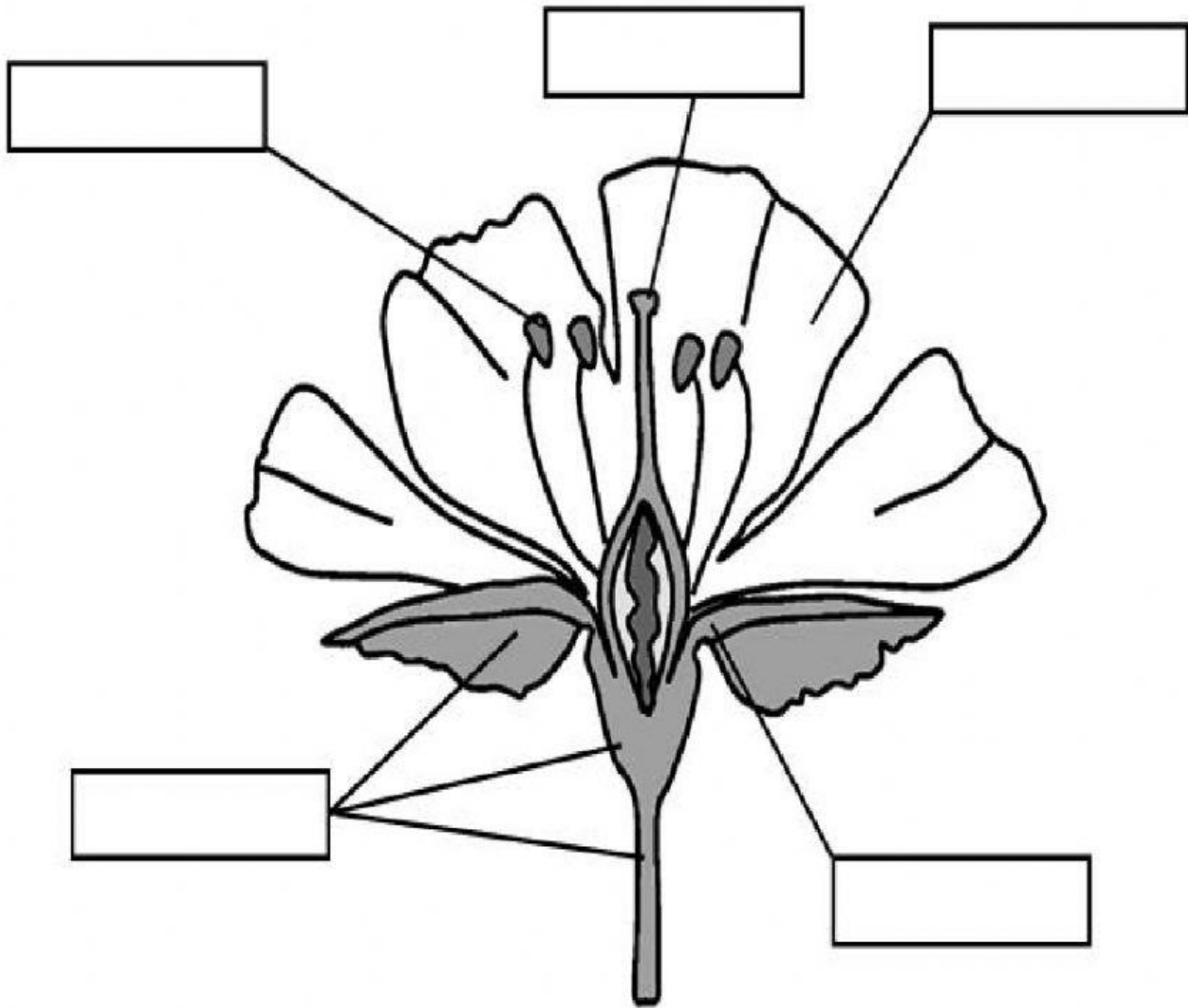
Cependant, toutes les plantes ne se reproduisent pas par les fleurs comme la mousse et la fougère qui se reproduisent par _____. Les spores produisent les racines et une nouvelle plante pousse.

La **fécondation** est l'union du grain de pollen avec l'ovule. Le pistil se gonfle pour former un fruit.



- Le **pistil** contient les ovules (partie femelle de la plante)
- L'**étamine** produit le pollen (partie mâle de la plante)
- La **corolle** est un groupe de **pétales**
- Le **calice** est un groupe de feuilles vertes appelées **sépales**. Le calice protège le pistil.

Écris sur ton cahier les parties de la fleur.



Complète.

La _____ est le transport du pollen d'une fleur à une autre grâce au vent et aux insectes.

C'est pourquoi les fleurs sont souvent de couleurs vives : pour attirer les insectes pollinisateurs.



Les parties des plantes qu'on mange

Quelle partie des plantes est-ce que nous mangeons ? ¿Qué parte de las plantas comemos ?

Les parties comestibles des plantes sont la racine, la tige, la feuille, la fleur et le fruit.

Las partes comestibles de las plantas son la raíz, el tallo, la hoja, la flor y el fruto



De la laitue

Nous mangeons les feuilles de la laitue. Comemos las hojas de la lechuga.

Nous mangeons des feuilles.



Du tournesol

Nous mangeons les graines du tournesol. Comemos las semillas del girasol.

Nous mangeons des



De la tomate

Nous mangeons le fruit de la plante de la tomate. Comemos el fruto de la planta del tomate.

Nous mangeons des



Du brocoli

Nous mangeons la fleur du brocoli. Comemos la flor del brocoli.

Nous mangeons des



Des asperges

Nous mangeons la tige de l'asperge. Comemos el tallo del espárrago.

Nous mangeons des



La carotte

Nous mangeons la racine de la carotte. Comemos raíz de la zanahoria.

Nous mangeons des