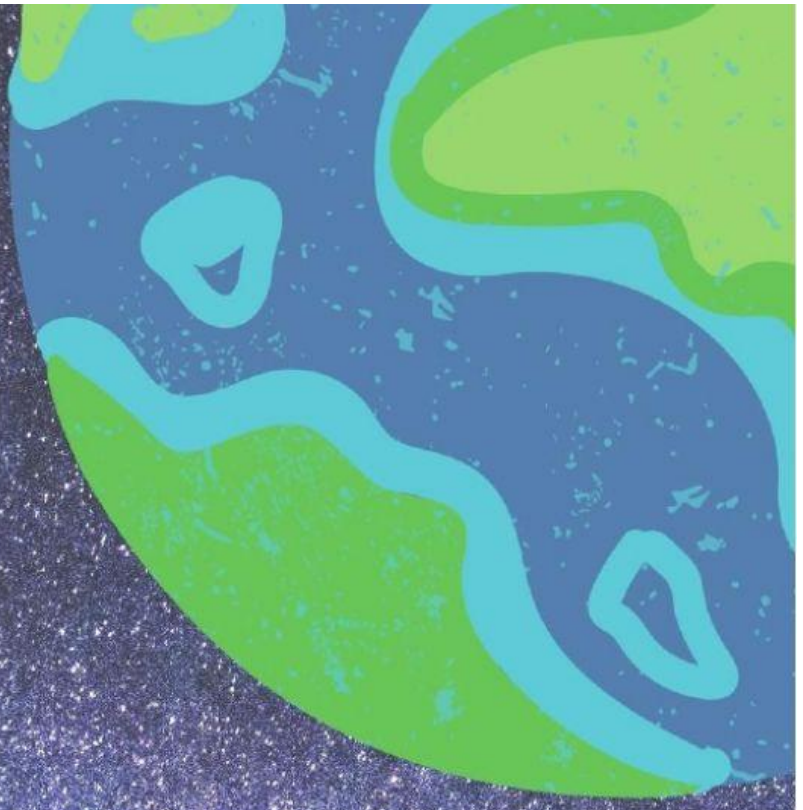


Senda
KNOWMADS[®]
Elementary



Guía de aprendizaje

**4^{to} de
primaria**

Geografía

Timestre II



**Instituto
Senda**

www.institut SENDA
LIVEWORKSHEETS

I- Relaciona cada imagen con el tipo de actividad que corresponde.

Las **actividades agrícolas** están relacionadas con el cultivo de la tierra.



Las **actividades pecuarias** se refieren a la crianza de animales.



Las **actividades pesqueras** se ocupan de la captura y crianza de especies acuáticas.



Las **actividades forestales** están dedicadas al aprovechamiento de los bosques.



II.- Encierra las siguientes palabras en la sopa de letras.

O	Ñ	V	C	E	N	S	O	X	R	H	T
Ñ	I	N	M	I	G	R	A	N	T	E	U
O	Ú	Ü	U	R	M	T	A	P	X	D	Í
T	U	R	I	S	M	O	R	E	T	N	T
O	I	S	L	Í	T	C	O	Q	A	R	U
S	K	Q	I	A	N	R	E	T	X	E	R
U	J	A	C	R	R	Ó	N	É	B	S	I
R	W	I	N	T	E	R	N	A	P	L	S
B	I	L	A	C	E	T	C	Ü	G	Z	D
A	Ü	N	P	T	V	Ñ	Ñ	Z	O	É	B
N	A	Í	X	M	L	P	R	U	R	A	L
A	S	E	M	I	G	R	A	N	T	E	X

interna

externa

rural

turismo

inmigrante

emigrante

urbana

censo



III- Arrastra en la siguiente tabla las características que corresponden a la localidad urbana y rural.

Localidad urbana	Localidad rural
1	1
2	2
3	3

Alta concentración en la población.

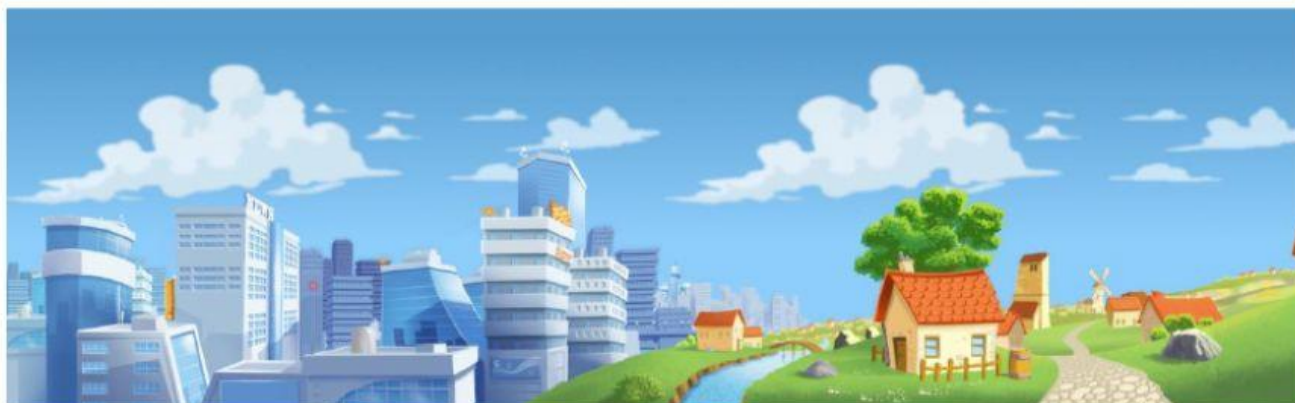
No tienen suficientes servicios básicos.

Vivir en contacto con la naturaleza.

Mayores oportunidades de empleo.

Dispersión en la población.

Exceso de basura y consumo de combustibles.





IV.- Une cada descripción con la respuesta correcta.

Se le llama al cambio de residencia temporal o definitiva.

Emigrante

Persona que deja el lugar donde vive para irse a vivir a otro.

Inmigrante

Persona que se establece en otro lugar se le conoce como:

Migración interna

Cambio de residencia a otro municipio o entidad que esté dentro del mismo país.

Migración externa

Cuando los migrantes cruzan las fronteras del país.

Migración



V.-Completa las oraciones con las palabras del recuadro.

Conapo

Densidad de población

Turismo

INEGI

Conurbación

Buscar empleo

1. Conjunto de poblaciones próximas entre ellas, que crecieron hasta juntarse. -----

2. Describe el número de personas que ocupa un área en relación con el tamaño de esa área.

3. Instituto Nacional de Estadística y Geografía.

4. Una de las causas de que la población rural se traslade a las ciudades.

5. Actividad económica importante que genera fuentes de ingreso para el país. -----

6. Consejo Nacional de población.

7. Escribe 3 causas principales por las cuales las personas migran.

