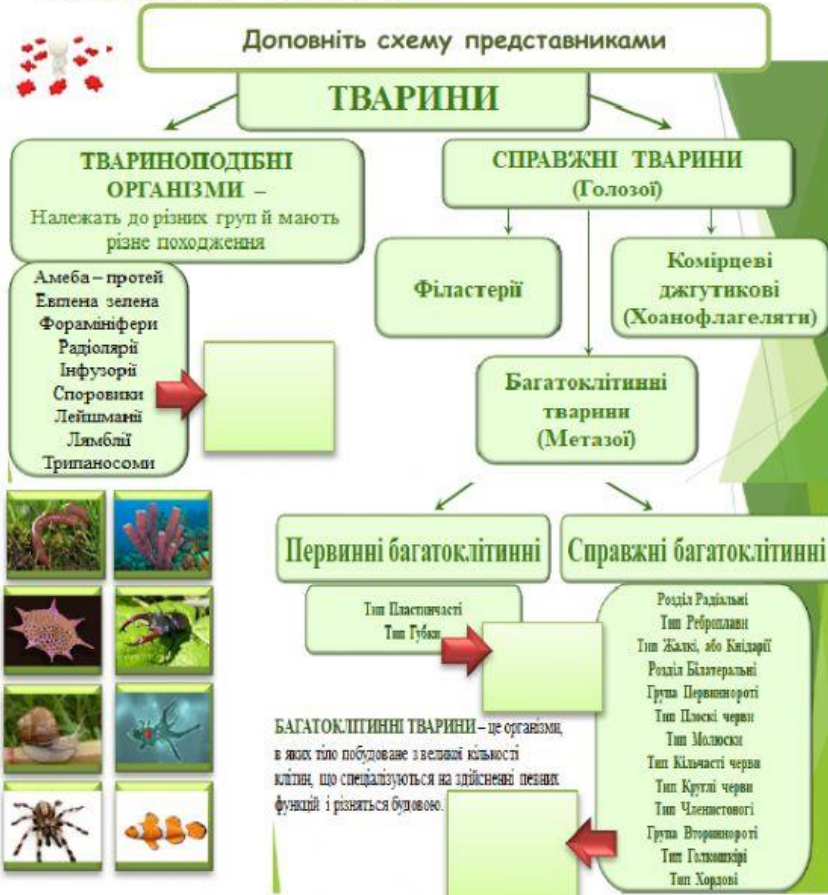




Біорізноманіття нашої планети як наслідок еволюції.

Тварини



Основні ознаки тварин

- Розміри від 2-4 мкм до 30 м
- У багатоклітинних тварин виділяють 4 основних типи тканин: епітеліальні, сполучні, м'язові та нервова
- властива тільки радіальна симетрія тіла
- тіло компактне (полегшує рух, дає переваги при терморегуляції)
- опора забезпечується скелетом 3 типів: гідроскелетом, екзоскелетом та ендоскелетом
- тип живлення - гетеротрофний, пов'язаний з розщепленням поживних речовин, що надходять в організм з їжею.
- Покриви у хордових – одношаровий епідерміс.



Еволюція тварин

Ходові:

- – парні плавці, зябра
- – легені, 2 кола кровообігу, кінцівки
- – яйце з покривами
- – крила, подвійне дихання, 4-камерне серце, стала т тіла
- – панівна група, досконалий розвиток всіх систем і органів, стала т тіла

Ссавці Амфібії Птахи

Рептилії Риби



Будова і значення фізіологічних систем органів

Система органів	Функції
Опорно-рухова	Розмноження організму
Шлункова	Постачання кисню та видалення вуглекислого газу
Дихальна	Виведення з організму продуктів обміну
Кровоносна	Транспортування речовин, терморегуляція
Видільна	Нервова регуляція діяльності систем органів, зв'язок з довкіллям
Статева	Травлення і всмоктування організму
Нервова	Опора, рух тіла, захист органів
Система органів чуттів	Гуморальна регуляція діяльності
Ендокринна	Сприйняття подразнень

Зіставте ілюстрації з відповідними назвами видів



Планарія молочно біла Медична п'явка Аскарида людська Равлик Хрущ травневий Ланцетник

Визначте належність тварин до систематичних груп.

Характерні ознаки	Група
Сплюснене тіло, передній та середній відділи травної системи, органи виділення – протонефридії	
Голова, тулуб, нога, мантия, черепашка, органи виділення – нирки	
Сегментація тіла, вторинна порожнина тіла, органи виділення – метанефридії	
Тіло вкрите кутикулою, первинна порожнина тіла, органи виділення – шкірні залози	
Хітиновий екзоскелет, змішана порожнина тіла, органи дихання – зябра, легеневі мішки, трахеї	
Зяброві щілини в глотці, нервова трубка, хорда, тіло вкрите шкірою	

- Кільчасті черви
- Плоскі черви
- Хордові
- Молоски
- Круглі черви
- Членистоногі

• Визначте систематичне положення :

- Царство _____
- Тип _____
- Клас _____
- Ряд _____
- Родина _____
- Рід _____
- Вид _____



• Визначте систематичне положення :

- Царство _____
- Тип _____
- Клас _____
- Ряд _____
- Родина _____
- Рід _____
- Вид _____



Роль тварин в екосистемах та значення в природі

- Складові ланцюгів живлення;
- Регуляція чисельності тварин;
- Грунтоутворення;
- Формування складу підземних та ґрунтових вод;
- Запилювачі рослин;
- Утворення кисню;
- Впливають на клімат;



- Формують температурний режим планети;
- Поширення плодів;
- Їжа для людини;
- Корм для тварин;
- Сировина для промисловості
- Одомашнення тварин;
- Домашні улюбленці