

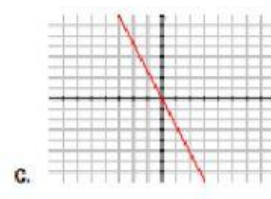
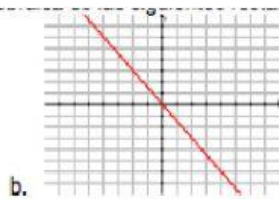
EXAMEN FUNCIONES - 3ºESO

1) Por el alquiler de un coche cobran 100 € diarios más 0.30 € por kilómetro.

a) Encuentra la ecuación de la recta que relaciona el coste diario con el número de kilómetros y represéntala.

b) Si en un día se ha hecho un total de 300 km, ¿qué importe debemos abonar?

2) Halla la pendiente y la expresión algebraica de las siguientes rectas



4) Representa la siguiente función:

$$y = -2x^2 + 4x - 3$$

Debes de calcular el vértice, y los puntos de corte con el eje de coordandas.

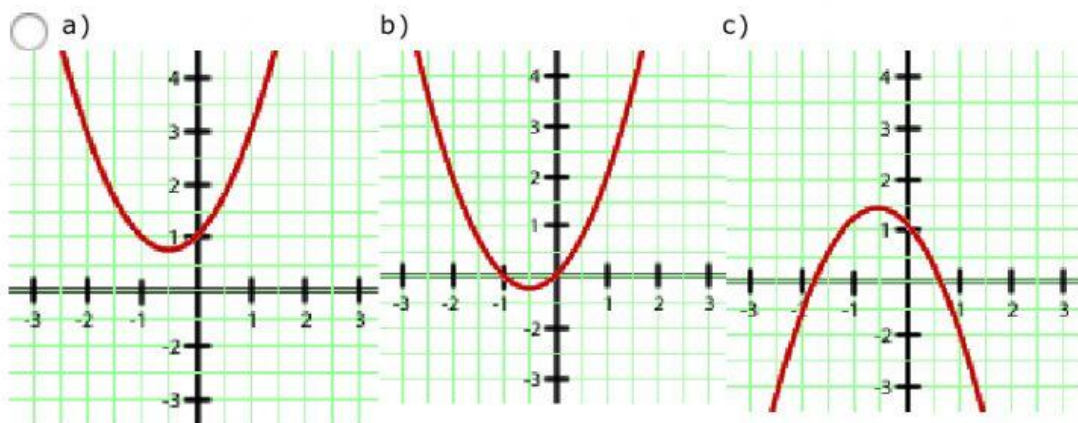
5) Representa la siguientes funciones

a) $y = -2x - 10$

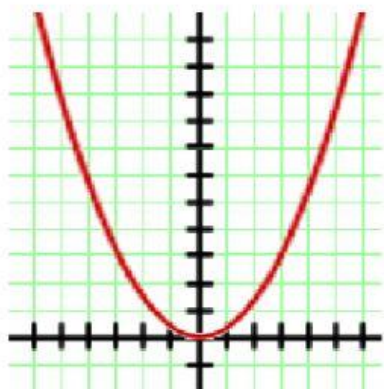
b) $y = 5x + 100$

6) Escoge la gráfica a la que corresponde cada una de las siguientes funciones:

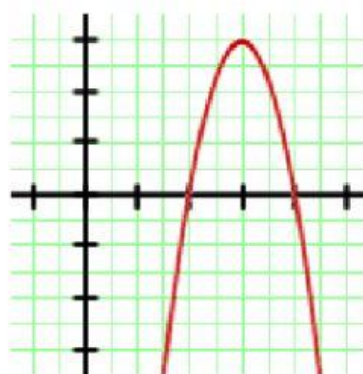
$$y = x^2 + x + 1$$



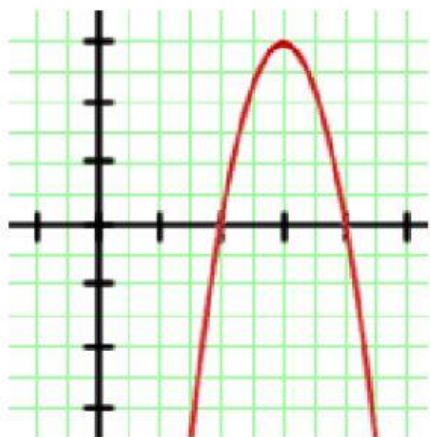
7) Escoge la función a la que corresponde cada una de las siguientes gráficas:



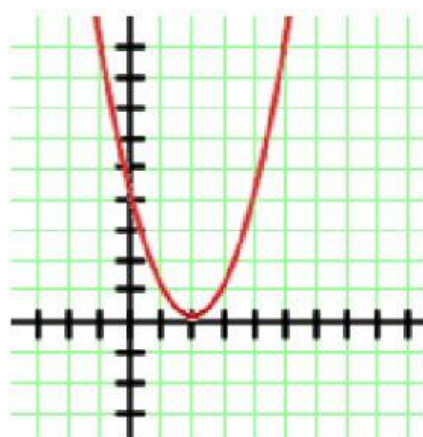
- ☐ a) $y = 3x^2$
- ☐ b) $y = x^2$
- ☐ c) $y = \frac{1}{3}x^2$



- ☐ a) $y = 3x^2 - 18x + 24$
- ☐ b) $y = -3x^2 + 18x - 12$
- ☐ c) $y = -3x^2 + 18x - 24$



- ☐ a) $y = 3x^2 - 18x + 24$
- ☐ b) $y = -3x^2 + 18x - 12$
- ☐ c) $y = -3x^2 + 18x - 24$



- ☐ a) $y = x^2 + 4x + 4$
- ☐ b) $y = x^2 - 4x + 4$
- ☐ c) $y = -x^2 - 4x + 4$