

# LEMBAR KERJA PESERTA DIDIK





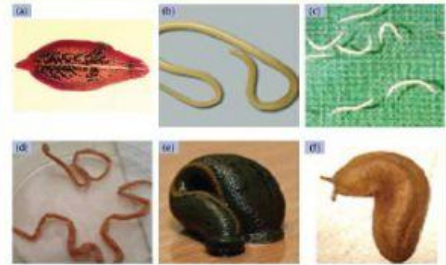
## Materi: Kingdom Animalia

1. Kingdom Animalia di kelompokkan menjadi dua yaitu

bertulang belakang

dan tidak bertulang belakang

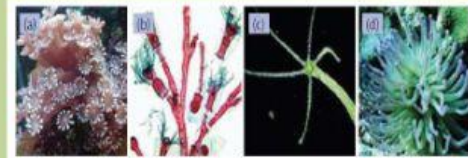
2. Kelompok

Ciri	Nama	Contoh
Mempunyai pori-pori. Hewan ini tubuhnya seperti spons. Habitatnya di perairan, warna tubuhnya bermacam-macam seperti merah, kuning, dan hijau		Spongilla, Euspongia, Poterion, dan Scypha  Sumber: www.townhouses.co.uk, mltankabar.blogspot.com Gambar 2.41 (a) Euspongia, (b) Poterion, (c) Scypha
Hewan bertubuh lunak, tak bercangkang, dan tubuhnya simetris bilateral		Berdasarkan bentuk tubuhnya, ada tiga kelompok, yaitu 1.  cacing pipih contohnya cacing hati dan cacing pita 2.  cacing gilig tubuhnya bulat panjang dan tidak bersegmen, contohnya: cacing perut, cacing kremi 3.  cacing tambang cacing gelang tubuhnya beruas-ruas seperti cincin, contohnya cacing tanah, lintah, dan pacet  Sumber: aaronc.blogspot.com, medicastore.com, nrlwines.com, kesehatan.usg.kemipat.com Berakutibloggy.blogspot.com Gambar 2.43 (a) Kaki monuk, (b) cacing, (c) cacing pipih, (d) cacing perut, (e) cacing kremi, (f) cacing tambang, (g) Lintah, (h) Pacet

Berongga, mempunyai tentakel untuk menangkap mangsa, pada permukaan tentakel terdapat sel beracun yang menyengat. Tubuhnya ada yang berbentuk polip yang menempel pada tempat hidupnya, dan ada yang berbentuk medusa yang bergerak aktif melayang-layang di air seperti payung



Ubur-ubur, bunga karang, Obelia, Hydra, dan Anemon



Sumber : dsd.orgambonekspres.com summerbaronbrien.wordpress.com aqueros.blogspot.com  
Gambar 2.42 (a) Bunga karang, (b) Obelia, (c) Hydra, (d) Anemon.

Hewan bertubuh lunak, banyak lendirnya, dan terbungkus oleh mantel. Ada yang memiliki cangkang yang berfungsi untuk melindungi tubuh. Habitatnya di darat dan air.



cumi-cumi, gurita, siput, kerang, tiram, dan remis



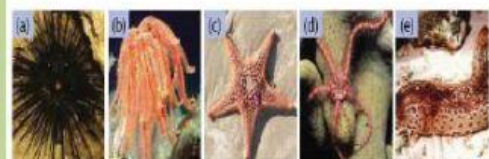
Sumber : gurita.indonetwork.co.id kerang.darabismacenterning.com www.aphotomarine.com .  
biologipedia.blogspot.com  
Gambar 2.44 (a) Gurita, (b) kerang dara, (c) siput, (d) siput laut

Hewan yang tubuhnya diselubungi duri, ada lempengan zat kapur/zat kitin yang keras. Tubuhnya simetri radial dengan lima lengan. Pada tubuhnya, terdapat sistem ambulakral untuk alat gerak, bernapas, dan menangkap mangsa.



Ada 5 kelas, yaitu

- **Asteroidea**  
(contohnya bintang laut),
- **Echinoidea**  
(contoh landak laut, bulu babi),
- **Ophiuroidea**  
(contohnya bintang ular),
- **Crinoidea**  
(contohnya lilia laut),
- **Holothuroidea**  
(contohnya teripang).



Sumber : bulu babi.panoramio.com lilia laut.d.wikipedia.org bintang laut.flexmedia.co.id bintang  
mengular.sdmuhcc.net teripang.goldbioseacucumber.org  
Gambar 2.46 (a) Bulu babi, (b) lilia laut, (c) bintang laut, (d) bintang ular, dan (e) teripang.

Hewan berbuku-buku, tubuhnya dibedakan atas kepala, dada, dan perut. Tubuhnya terbungkus zat kitin yang keras, memiliki alat indra yang peka terhadap sentuhan dan bau-bauan, memiliki mata faset, yaitu mata majemuk terdiri atas beribu-ribu mata kecil berbentuk segi enam.



Terdiri 4 kelas, yaitu

Arachnoidea

Myriapoda

Insecta

Crustacea

1.

(serangga) contohnya belalang, lebah, kumbang;

2.

(udang-udangan) contohnya udang, kepiting, rajungan;

3.

(laba-laba) contohnya laba-laba, kalajengking, kutu, caplak;

4.

(lipan) contohnya kelabang, kaki seribu



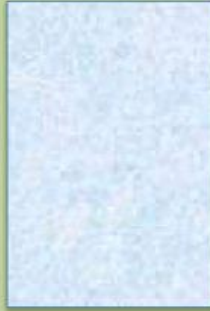
Sumber: belalanglife.unia.co.id kumbang.sackes.com kepiting.themedia.co.id laba-laba.teknologi.viva.news.co.id kalajengking.kaskus.co.id kutupicture.filmibe.com caplak.top10web.id belalang.unifriarta.com kaki seribu.kaskus

5. Kelompok

Ciri-Ciri	Nama	Contoh
Hewan yang hidup didalam air, bernafas dengan insang dengan alat gerak berupa sirip dan berkembang biak dengan cara bertelur		



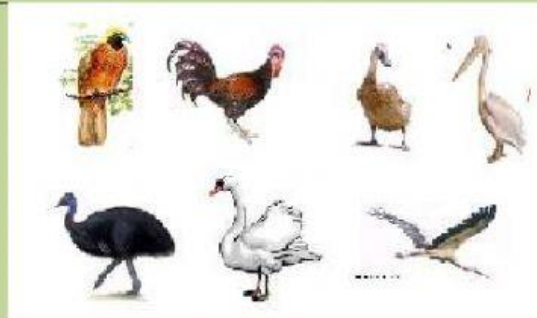
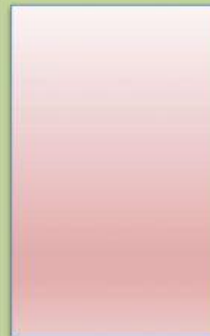
Hewan yang dapat hidup di dua alam (darat dan air), berdarah dingin (tidak dapat mengatur suhu badan sendiri) dan bernafas dengan paru-paru.



Hewan melata yang berdarah dingin dan memiliki sisik yang menutupi tubuhnya



Hewan yang bisa terbang ada yang tidak bisa terbang memiliki bulu yang menutupi tubuhnya dengan alat gerak berupa kaki dan sayap.



Hewan yang memiliki kelenjar susu (betina) yang berfungsi untuk menghasilkan susu sebagai sumber makanan anaknya. pada umumnya adalah hewan yang berdarah panas dan bereproduksi secara kawin, ada yang hidup di darat dan ada juga hidup di air

