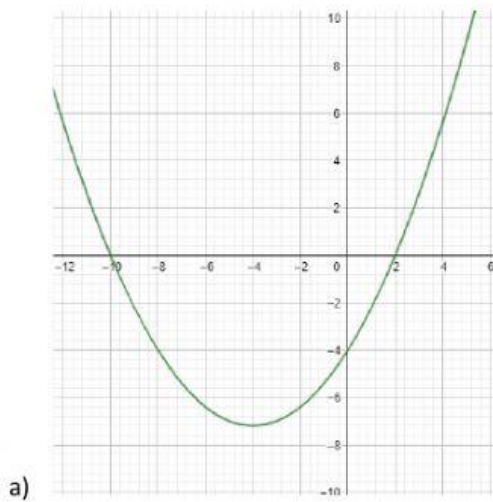


Elige la opción que conteste la pregunta en cada caso:

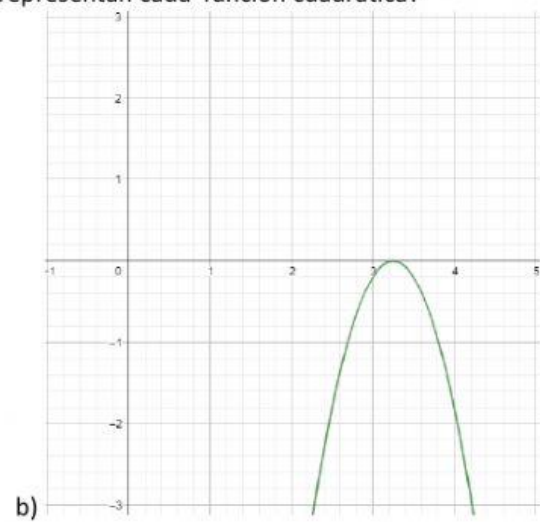
1) ¿Cómo es el discriminante (D) de las ecuaciones que representan cada función cuadrática?



$D < 0$

$D > 0$

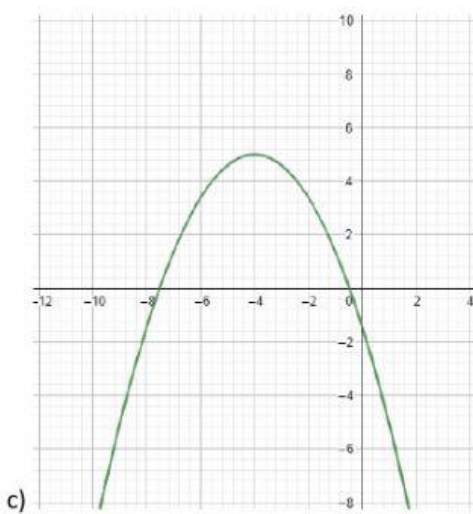
$D = 0$



$D < 0$

$D > 0$

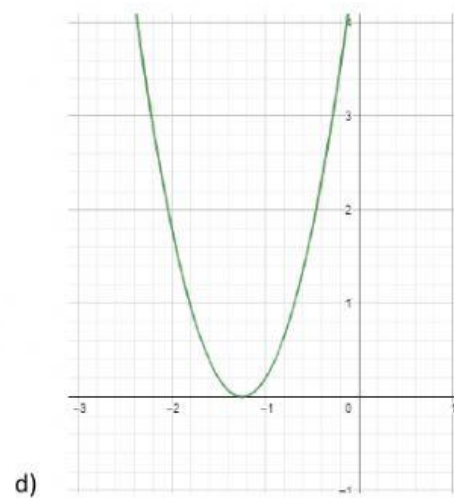
$D = 0$



$D < 0$

$D > 0$

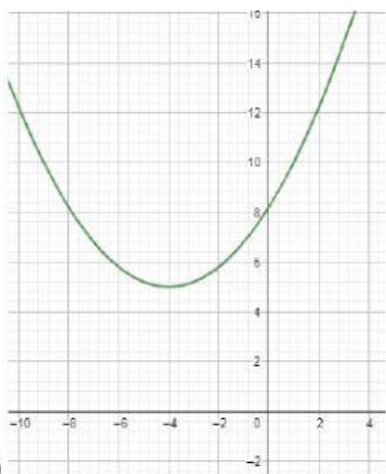
$D = 0$



$D < 0$

$D > 0$

$D = 0$

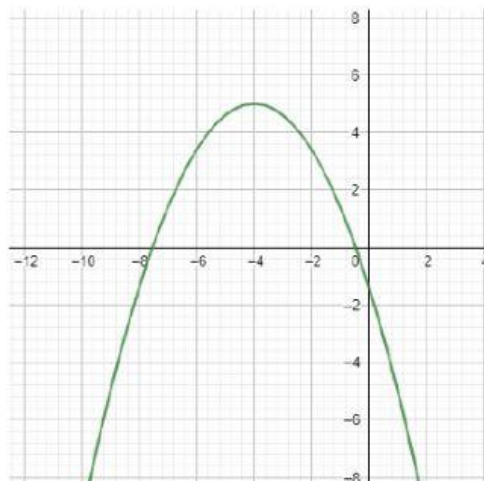


d)

$D < 0$

$D > 0$

$D = 0$



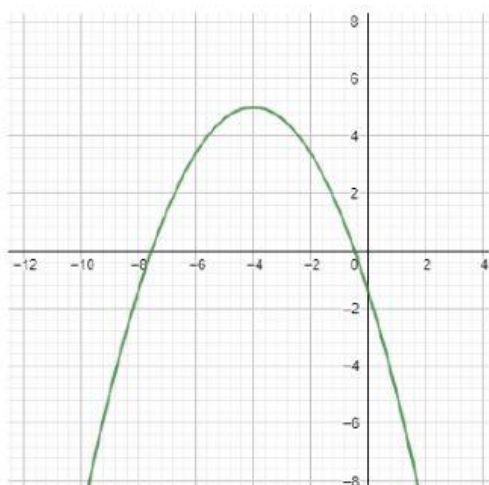
e)

$D < 0$

$D > 0$

$D = 0$

2) Las siguientes funciones son de la forma $y = ax^2$ ¿cómo es a en cada caso?

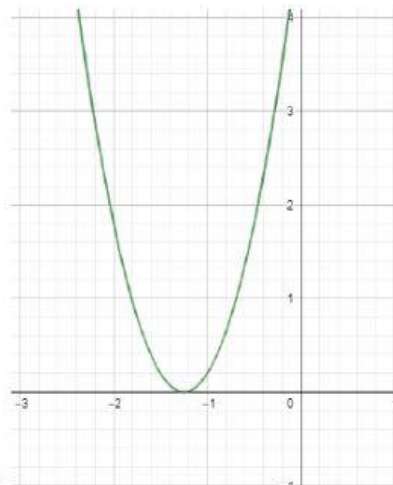


a)

$a = 0$

$a > 0$

$a < 0$



b)

$a = 0$

$a > 0$

$a < 0$

3) Calcula las coordenadas de los puntos en la parábola: $y = x^2 + 10x + 22.5$

