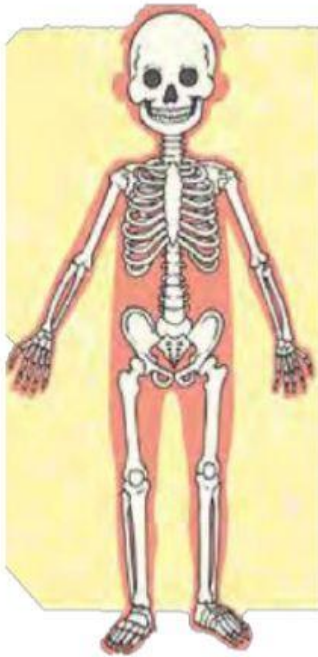


# APARATO LOCOMOTOR

1. El aparato locomotor está compuesto por el esqueleto y los músculos.
2. Une a los gráficos con su nombre:



LOS HUESOS



LOS MUSCULOS

2. Une las partes que forman el aparato respiratorio:

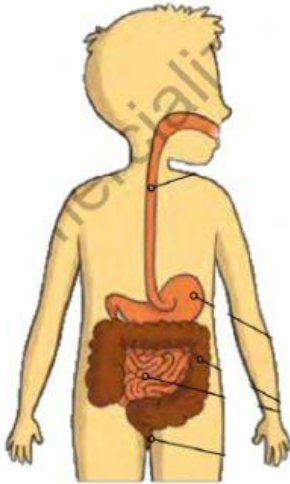


BOCA

NARIZ

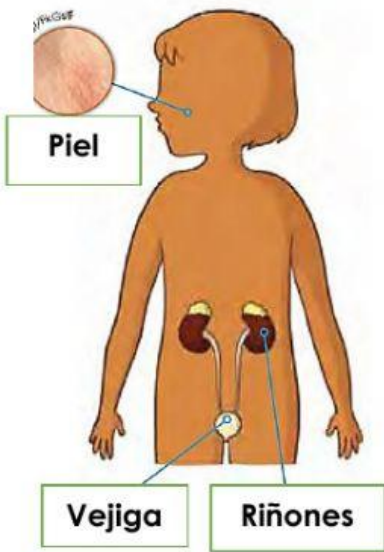
PULMONES

3. Une las partes que corresponden al aparato digestivo.



- Dientes
- Lengua
- Esófago
- Estómago
- Intestinos
- Ano

4. En la sopa de letras busca las partes del aparato Excretor y Circulatorio.



P	R	S	L	V	S	D	F	G	H	J	K
R	P	C	C	E	D	S	T	Y	S	D	G
I	V	O	C	J	G	A	R	P	F	S	U
Ñ	B	R	P	I	E	L	W	M	D	F	H
O	N	A	V	G	V	B	Q	J	B	N	M
N	M	Z	B	A	R	T	E	R	I	A	S
E	W	O	V	E	N	A	S	D	F	G	H
S	E	N	J	M	K	N	D	R	Q	S	D

