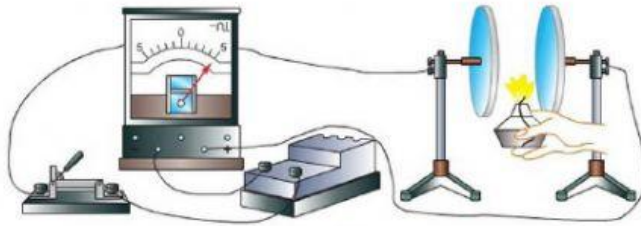


Тема «Електричний струм»

1. Які елементарні частинки являються носіями електричних зарядів у газах



Електрони

Позитивні йони

Нейтрони

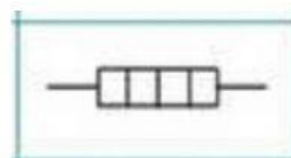
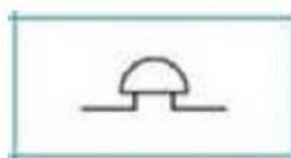
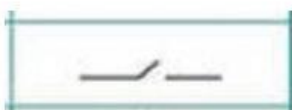
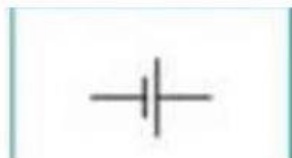
Негативні йони

Протони

2. Які прилади використовують для визначення величини сили струму в колі



3. Підпиши назву схематичних позначень частин електричного кола



Електрична лампочка

Резистор

Гальванічний елемент

Електричний дзвінок

Нагрівальний елемент

Ключ

4. Вставте пропущені слова

Сила струму на ділянці кола прямо пропорційна на кінцях цієї ділянки та обернено пропорційна цієї ділянки кола.

5 Встановіть відповідність між фізичною величиною і одиницею вимірювання

I	Джоуль
U	Ом
R	Ват
P	Ампер
A	Вольт

6 Який вид газового розряду ви спостерігаєте у відео



Коронний

Іскровий

Дуговий

Тліючий