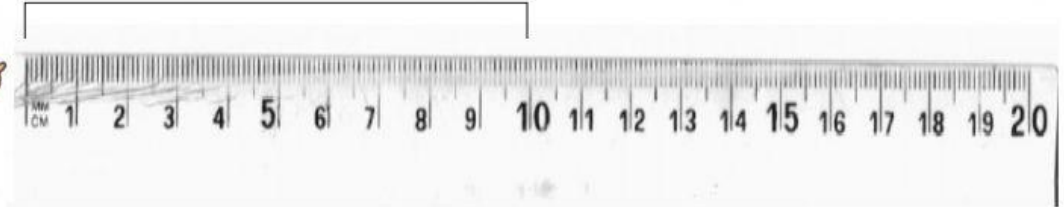


## ΜΕΤΡΗΣΗ ΜΗΚΟΥΣ

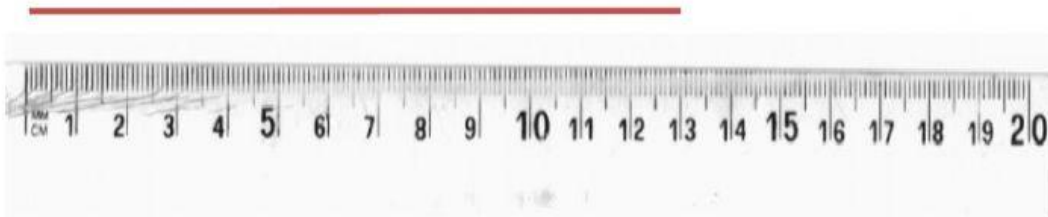
Για να μετρήσω το μήκος μιας γραμμής τοποθετώ τον χάρακα όπως δείχνει η εικόνα.



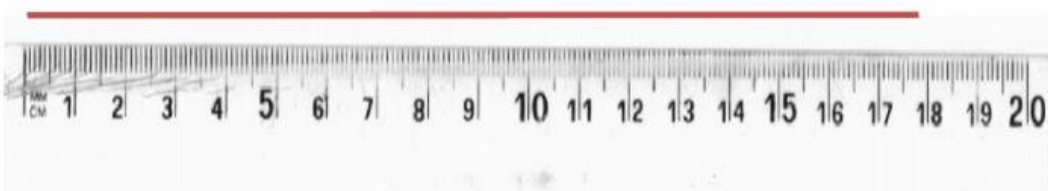
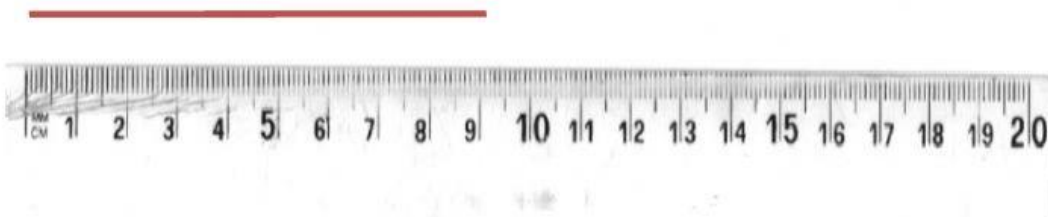
Δηλαδή βάζω το μηδέν στην αρχή της γραμμής και βλέπω σε ποιον αριθμό φτάνει το τέλος της. Η γραμμή έχει μήκος ... εκατοστά.



Ποιο είναι το μήκος των γραμμών;



13 εκατοστά



Σύρε και τοποθέτησε το χάρακα όπου πρέπει και μέτρα το μήκος των γραμμών. Γράψε το αποτέλεσμα της μέτρησής σου.

Όταν τελειώσεις τις μετρήσεις τοποθέτησε το χάρακα στο τέλος της σελίδας.

