



INSTITUTO FEDERAL DO PARÁ

Professor: JAMES LEAO DE ARAUJO

Disciplina: BIOLOGIA 2

Curso: \_\_\_\_\_

Aluno: \_\_\_\_\_

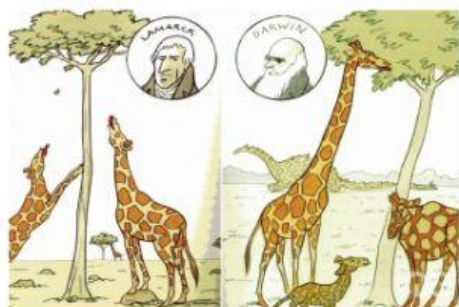
Matrícula: \_\_\_\_\_

Turma: \_\_\_\_\_

Nota

Data: \_\_\_\_/\_\_\_\_/\_\_\_\_

**Q.1 (0.50)** - As girafas são um exemplo didático para evolução Darwin e Lamarck não usaram o exemplo das girafas mas na atualidade é muito utilizado conforme a figura a seguir:

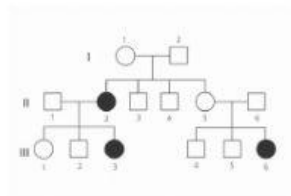


Como Lamarck e Darwin respectivamente explicariam a evolução das girafas?

**Q.2 (0.50)** - Com base no gráfico abaixo, explique a diferença entre darwinismo e neodarwinismo.



**Q.3 (0.80)** - Considere o heredograma a seguir:

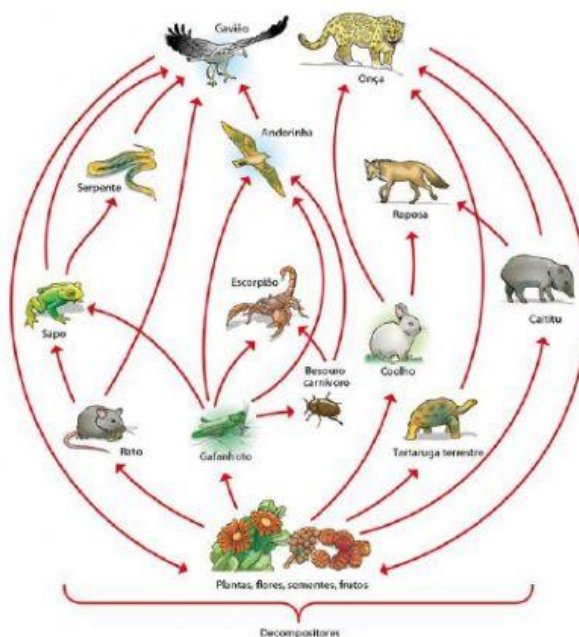


Determine:

a) Se a anomalia é dominante ou recessiva? Justifique sua resposta.

b) Qual a probabilidade do casal II(5 x 6) produzir um menino portador da anomalia?

**Q.4 (0.80)** - Analise o esquema abaixo e responda as questões propostas:



A) O esquema representa uma cadeia ou uma teia alimentar? Justifique sua resposta.

B) O que acontecerá com a população de serpentes e gaviões se a população de sapos desaparecer?

Q.5 (1.00) -



a) O esquema mostra, de maneira simplificada, o ciclo de que elemento químico?

b) Que informação, dada pelo esquema, permite identificar esse elemento químico?

**Q.6 (0.40) - ASSINALE "V" NAS AFIRMATIVAS VERDADEIRAS E "F" NAS FALSAS:**

- a) ( ) Fenótipo é o conjunto de genes responsáveis pela manifestação das características hereditárias.
- b) ( ) Um indivíduo é homozigoto quando ele possui dois alelos iguais para determinada característica
- c) ( ) Genética é um ramo das ciências biológicas que estuda a transmissão das características hereditárias ao longo das gerações.
- d) ( ) Indivíduos com genes diferentes são denominados de Heterozigotos ou Híbridos.
- e) ( ) Gregor Mendel foi um religioso que viveu em um mosteiro realizando experiências com ervilhas. Seus estudos são a base dos conhecimentos sobre genética.
- f) ( ) A primeira lei de Mendel, também conhecida como lei da segregação independente, estabelece que cada par de alelos segrega-se de maneira independente.
- g) ( ) Gene letal é o gene que interfere com o desenvolvimento normal de um ser vivo, resultando na sua morte prematura
- h) ( ) Genótipo é o conjunto de características manifestadas pelos genes.

**Bom trabalho!**