

# INTERVALOS

2ª M = 1 tono

2ª m = 1 semitono

3ª M = 2 tonos

3ª m = 1 tono y 1 semitono

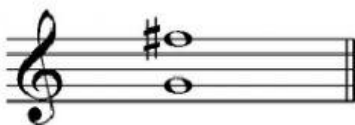
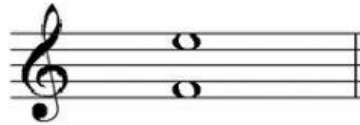
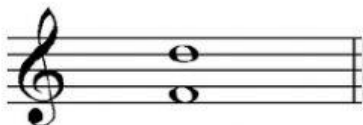
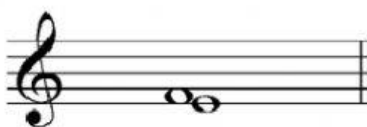
6ª M = pasa por 1 semitono

6ª m = pasa por 2 semitonos

7ª M = pasa por 1 semitono

7ª m = pasa por 2 semitonos

1 Selecciona la respuesta correcta:



2 ¿Qué tonalidades tienen las siguientes armaduras? Elige la respuesta correcta.

