

Клас _____

Прізвище, ім'я _____

Тематичне оцінювання

Географічні наслідки рухів Землі. Географічна оболонка. Літосфера

Оберіть правильну відповідь:

1. Укажіть головний наслідок нахилу осі обертання Землі

зміна пір року	зміна дня і ночі	зміна температури протягом доби	чергування ясної і хмарної погоди
----------------	------------------	---------------------------------	-----------------------------------

2. У якому напрямку слід перелетіти літаком, щоб повернутися у попередній день?

- з Америки в Європу через Атлантичний океан
- з Африки в Австралію через Індійський океан
- з Америки в Азію через Тихий океан
- з Азії в Америку через Тихий океан

3. Тижневий дощ в Австралії опріснив океанічну воду. В океані загинуло все живе до глибини 6 метрів. Яку закономірність географічної оболонки демонструє цей приклад?

цілісність	ритмічність	кругообіг речовини	безперервність та нерівномірність розвитку
------------	-------------	--------------------	--

4. За якими ознаками визначають межі існування географічної оболонки?

- наявність повітря і питної води
- відчутна взаємодія та взаємопроникнення оболонок
- відчутний вплив енергії Сонця і космосу
- спостерігається широтна зональність ландшафтів

5. В основу виділення кліматичних поясів покладено:

температурний режим	тип повітряної маси	кількість опадів та сонячної радіації	тип природної зони
---------------------	---------------------	---------------------------------------	--------------------

6. Як пояснити формування глибоководних жолобів в межах Тихоокеанського вогняного кільця?

- зіткнення океанічних літосферних плит
- зіткнення материкових літосферних плит
- підсування океанічної плити під материкову
- розсування материкових літосферних плит

7. Частина географічної оболонки, в якій виникла й розвивається людська спільнота, називається:

суспільство	екосистема	географічне середовище
-------------	------------	------------------------

8. Особливості будови літосфери та рух літосферних плит вивчає наука

геоморфологія	гідрологія	топографія	тектоніка
---------------	------------	------------	-----------

9. Геологи розрізняють абсолютний та відносний геологічний час. Відносний час визначається ерами, періодами, відділами. Яка ера поділяється на шість періодів?

протерозойська	кайнозойська	палеозойська	мезозойська
----------------	--------------	--------------	-------------

10. Найдавніший етап горотворення:

мезозойський	байкальський	каледонський	герцинський	альпійський
--------------	--------------	--------------	-------------	-------------

11. Наслідками ендогенних геологічних процесів є:

- формування середніх (мезоформ) рельєфу;
- формування основних (макроформ) рельєфу;
- формування малих (мікроформ) рельєфу;
- утворення гірських порід осадового походження.

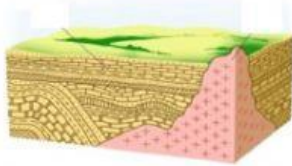
12. До екзогенних геологічних процесів не належить:

вивітрювання	робота вітру	метаморфізм	робота озер та морів	робота підземних вод
--------------	--------------	-------------	----------------------	----------------------

13. Під дією вивітрювання та сили тяжіння формуються форми рельєфу обвали, пасма, вали, уступи, які називають:

еолові	денудаційні	аккумулятивні	водно-ерозійні
--------	-------------	---------------	----------------

14. На малюнку зображено, відносно стійка ділянка земної кори:



молода (пізньопалеозойська) платформа
давня (докембрійська) платформа
пояс давньої складчастості
пояс молодшої складчастості

15. Між тектонічними структурами та формами рельєфу є певний взаємозв'язок. Так тектонічній структурі – області кайнозойської складчастості Південної Америки, відповідає форма рельєфу -



- Амазонська низовина;
- гори Аппалачі;
- Бразильське плоскогір'я;
- гори Анди;
- Гвінейське плоскогір'я.

16. До групи осадових гірських порід уламкового походження відносять

пісок	вапняк	кам'яну сіль	кам'яне вугілля
-------	--------	--------------	-----------------

17. Укажіть два правильних твердження стосовно мінеральних ресурсів (корисних копалин)

- залежно від походження і застосування розрізняють горючі й негорючі корисні копалини;
- до горючих корисних копалин належить кам'яна сіль;
- рудні корисні копалини використовуються в металургії;

паливні корисні копалини утворюються в осадовому чохлі платформ;
мінерально-сировинні ресурси розміщуються рівномірно.

Виберіть три правильні відповіді:

18. Які явища в природі є наслідками орбітального руху Землі?

формування мусонів, зміна місцевого часу, напрям постійних вітрів,
існування поясів освітлення, напрям зміни природних зон, форма Землі як планети,
зміна полуденної висоти Сонця над горизонтом.

19. Які явища в природі є наслідками дії сили Коріоліса?

напрям зміни місцевого часу, напрям постійних вітрів, існування поясів освітлення,
асиметрія правого і лівого берега річок, напрям руху океанічних течій,
напрям зміни природних зон, зміна висоти Сонця над горизонтом.

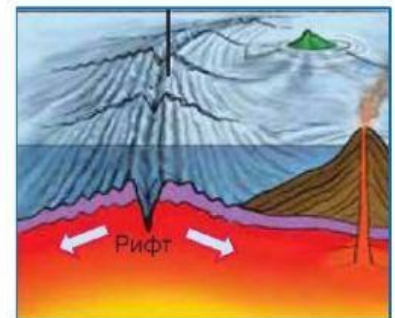
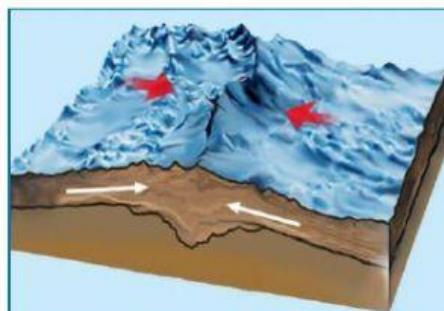
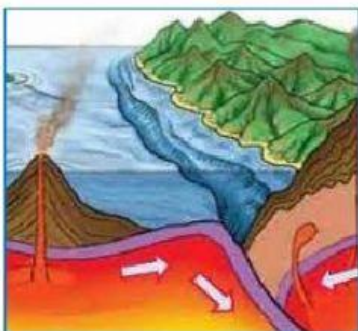
20. До яких умов слід звикати подорожуючим в північно-африканській країні субтропічного середземноморського клімату?

температура повітря протягом року майже однакова;
протягом усього року щоденні зливи з грозою, які вщухають після обіду;
з початку червня до кінця серпня встановлюється жарка й суха погода;
протягом тривалого сезону літніх дощів випадає понад 1000 мм опадів;
зимою температура знижується до $+ 10\text{ }^{\circ}\text{C}$ й починаються дощі;
щороку бувають заморозки, зимою часто випадає сніг;
влітку часто дмуть сухі вітри з Сахари, які несуть хмари піску.

21. Установіть відповідність між формами рельєфу та їх назвами:

Вулканогенні форми рельєфу	останці
Карстові форми рельєфу	поля просідання
Денудаційні форми рельєфу	лаколіти
Суфозійні форми рельєфу	воронки

22. Установіть відповідність між тектонічними рухами та їх назвами, з'єднавши їх:



дивергенція; субдукція; конвергенція; дедукція; субвергенція.

23. Установіть відповідність:

Умовні лінії, що розташовані по обидва боки екватора на широтах 23°26'16" пн.ш і 23°26'16" пд.ш
Уявні кола на поверхні Землі, розташовані на широтах: 66°33'48" пн. ш. і 66°33'48" пд.ш.
День дорівнює ночі і має тенденцію до зростання північній півкулі
На лінії Північного полярного кола настає полярний день
День дорівнює ночі і має тенденцію до скорочення північній півкулі

Полярні кола

1 січня

23 вересня

22 червня

21 березня

Тропіки

24. Установіть відповідність між малюнками та закономірностями географічної оболонки (перемістіть назви у відповідне місце)

ЦІЛІСНІСТЬ

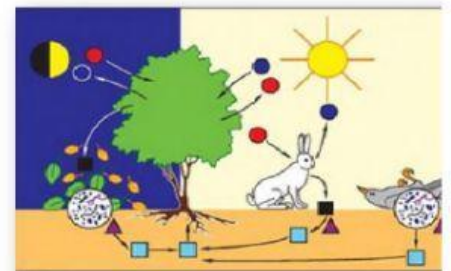
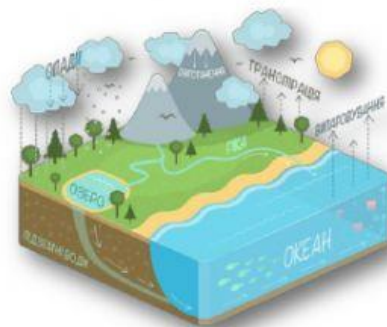
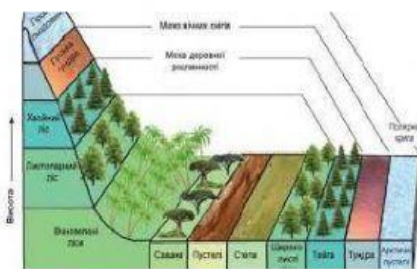
БІОЛОГІЧНИЙ КРУГООБІГ

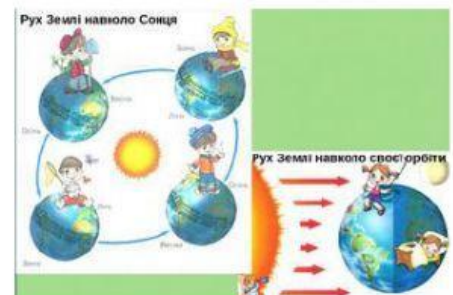
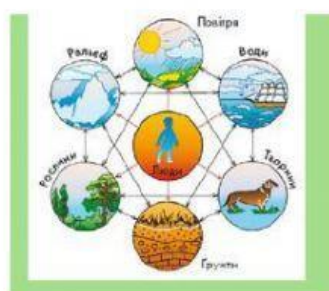
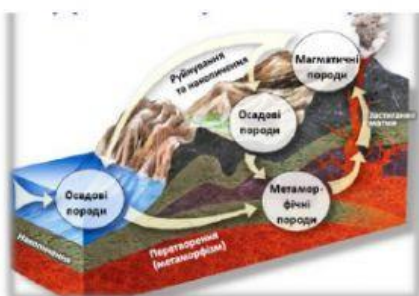
КРУГООБІГ РЕЧОВИН

ЗОНАЛЬНІСТЬ

РИТМІЧНІСТЬ

КРУГООБІГ ВОДИ





Увага! 1. Після закінчення роботи натисніть **Finish!**

2. У вікні, яке з'явилось, натисніть на конверт (відправити вчителю).

3. У наступному вікні впишіть у рядок своє прізвище, ім'я.