

LEMBAR KERJA PESERTA DIDIK ELEKTRONIK

Sistem Pencernaan Manusia

Ipa kelas XI SMA/MA



Nama

No Absen

Kelas



Sistem Pencernaan Manusia



Sistem pencernaan manusia adalah seluruh proses atau sistem didalam tubuh manusia untuk mencerna dan mengolah makanan yang dikonsumsi menjadi sumber tenaga dengan bantuan alat pencernaan.

Kompetensi Dasar

3.7 Menganalisis hubungan antara struktur jaringan penyusun organ pada sistem pencernaan dan mengaitkannya dengan nutrisi dan bioprosesnya sehingga dapat menjelaskan proses pencernaan serta gangguan fungsi yang mungkin terjadi pada sistem pencernaan manusia melalui studi literatur, pengamatan, percobaan, dan simulasi

Indikator

1. Mengamati bagian saluran pencernaan pada manusia
2. Menggunakan gambar mengenali tempat kedudukan saluran dan kelenjar pencernaan serta fungsinya
3. Mengumpulkan data informasi kelainan-kelainan yang mungkin terjadi pada sistem pencernaan manusia dari berbagai sumber
4. Menjelaskan cara menjaga kesehatan diri dengan prinsip-prinsip dalam perolehan nutrisi dan energi melalui makanan dan kerja sistem pencernaan

Tujuan Pembelajaran

1. Mengenali bagian saluran pencernaan pada manusia
2. Mengenali tempat kedudukan saluran dan kelenjar pencernaan dan fungsinya
3. Mengaitkan beberapa permasalahan dengan pencernaan dengan konsep yang sudah dipelajari
4. Menjelaskan cara menjaga kesehatan diri dengan prinsip-prinsip dalam perolehan nutrisi dan energi melalui makanan dan kerja sistem pencernaan



**YOKKK KE SLIDE SELANJUTNYA
UNTUK MEMULAI PELAJARAN INI
GESSS!!!**

Landasan teori Sistem pencernaan makanan pada manusia

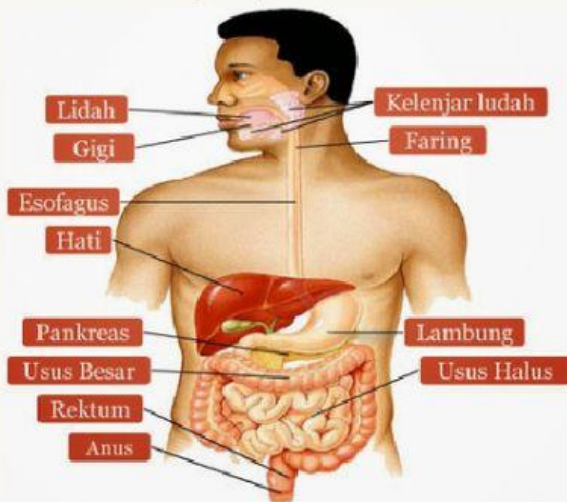
Pengertian

Sistem pencernaan manusia adalah seluruh proses yang terjadi didalam tubuh untuk menyerap makanan dan dicerna dengan alat pencernaan hingga menjadi energi

Pembagiannya

Alat Pencernaan terbagi menjadi dua, yaitu saluran pencernaan dan kelenjar pencernaan

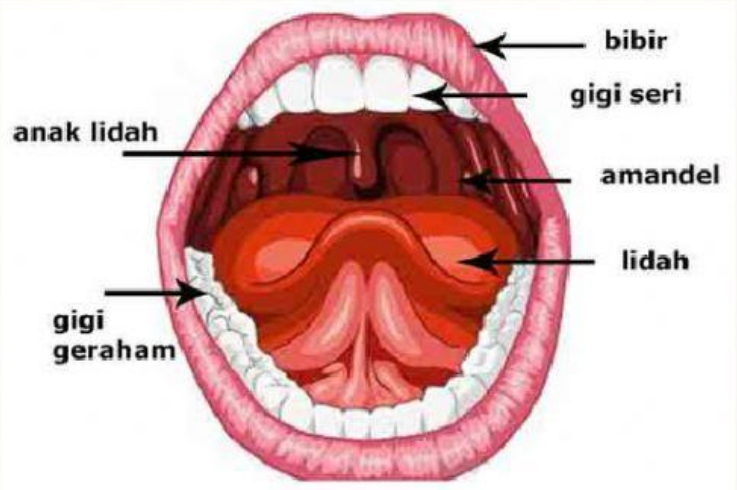
- Saluran pencernaan terdiri atas mulut, tenggorokan, kerongkongan, lambung, usus halus, usus besar, rektum dan anus. Sedangkan organ yang letaknya diluar saluran pencernaan adalah pankreas, hati dan kandung empedu



- Kelenjar pencernaan berperan untuk menghasilkan berbagai enzim pencernaan yang dibutuhkan untuk membantu proses pencernaan makanan. Kelenjar pencernaan terdiri dari kelenjar ludah, hati, pankreas dan hati yang berfungsi menghasilkan enzim/getah pencernaan

Perlu kamu ketahui

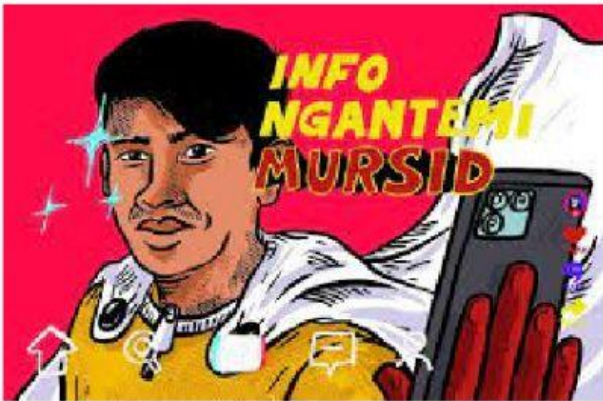
Ternyata saluran pencernaan yang ada ditubuh kita panjangnya lebih kurang 9 meter loh, mereka semua merentang mulai dari rongga mulut hingga anus, perhatikan gambar disamping deh!



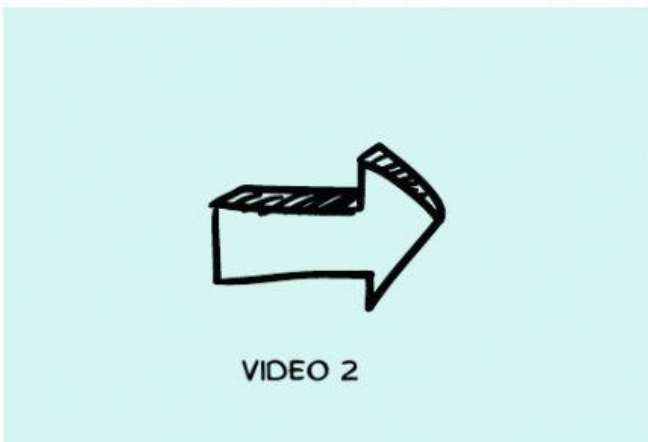
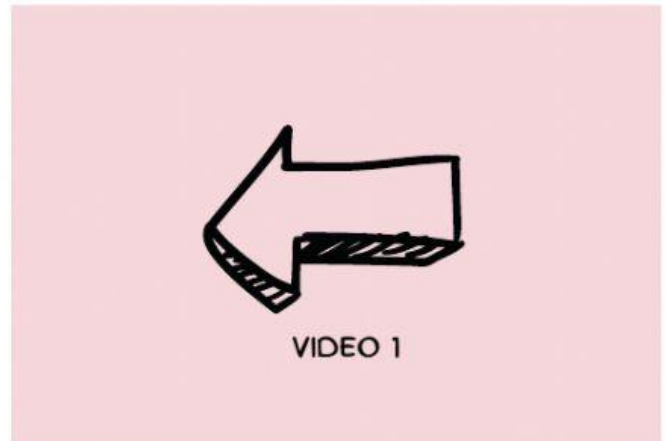
Fungsi sistem pencernaan

1. Menerima makanan
2. Memecahkan makanan menjadi zat-zat gizi (suatu proses yang disebut pencernaan)
3. Menyerap zat-zat gizi kedalam aliran darah
4. Membuang bagian makanan yang tidak dapat dicerna dari tubuh

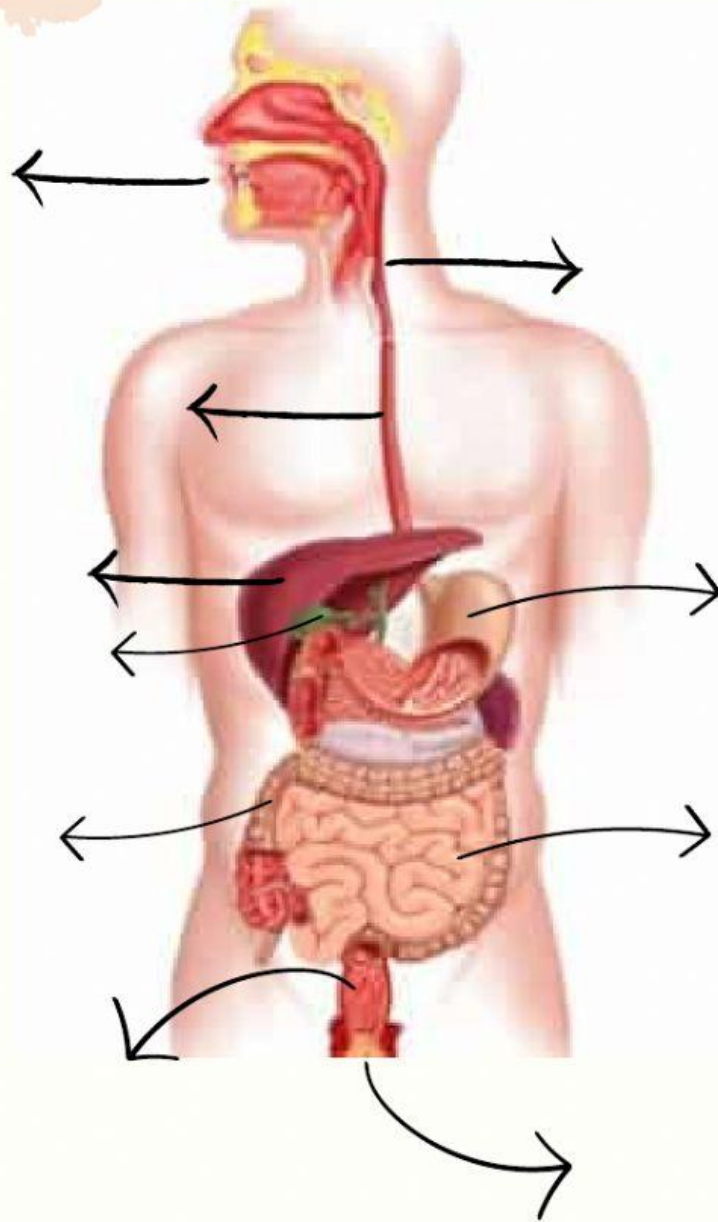
PROSEDUR KERJA



GESSSSS!!!!
TONTON VIDEO DIBAWAH INI GES, KARENA
SEBELUM KITA MENGGONGSRANG-KANGSRENG
LEMBAR SELANJUTNYA KITA HARUS BUTUH
ASUPAN YANG LEJAT DAN BERGIJI, DITONTON
YA GESSS!!!



Setelah kamu menyimak video tersebut, isilah fungsi dari alat pencernaan sesuai tanda panah di bawah ini!



KERJAKAN LATIHAN
DIBAWAH DENGAN
BENAR

SEBUTKAN ALAT PENCERNAAN UTAMA DAN PENDUKUNG BAGI MANUSIA

JELASKAN SECARA SINGKAT DARI AWAL PERJALANAN MAKANAN HINGGA MENJADI FESES!

MENGAPA TERDAPAT BANYAK BAKTERI DI USUS BESAR? JELASKAN ALASANNYA!

Nama :

Kelas :

AYO MELENGKAPI SISA HURUF

saluran tempat berlalu nya makanan masuk adalah:

e

.....

cairan dibawah organ hati yaitu:

.....

d

.....

otot yang membantu mendorong makanan melewati saluran pencernaan adalah:

.....

s

organ pencernaan yang kuat karena dindingnya dilapisi otot-otot adalah:

.....

