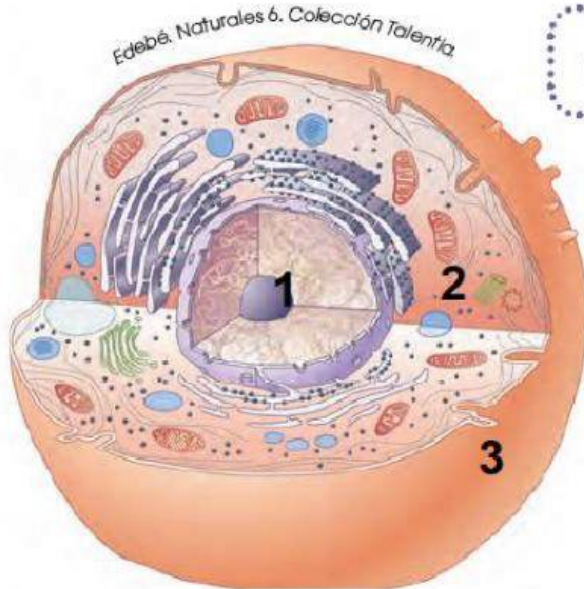


DE LA CELULA AL SER HUMANO

1 Señala y coloca el nombre de las partes de la célula en el siguiente gráfico.



membrana celular citoplasma núcleo

1

2

3

2 Une con líneas la función que realiza cada tejido en el cuerpo.

a. Tejido muscular

b. Tejido nervioso

c. Tejido epitelial

Forma el cerebro y los órganos de los sentidos.

Compone la parte interna de los vasos sanguíneos.

Forma los músculos del cuerpo.

3 Coloca la palabra correcta según el concepto.

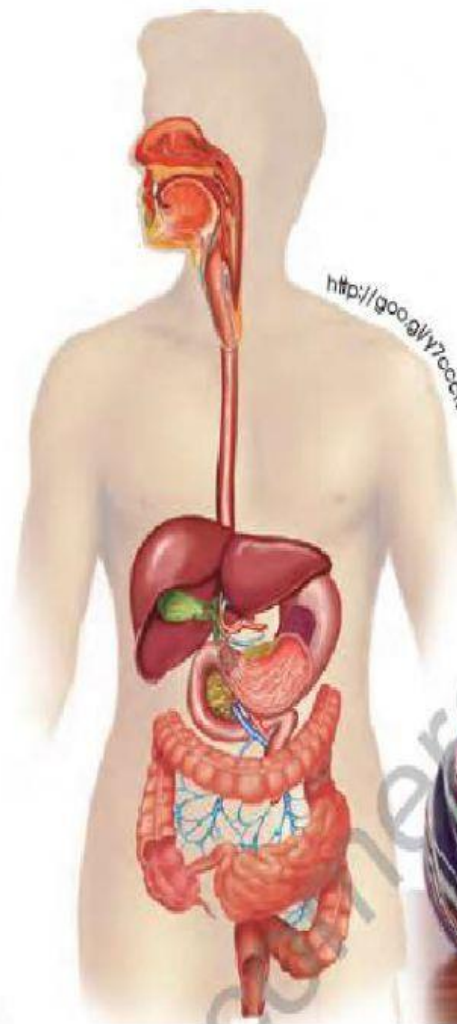
órgano

aparato o sistema

- Estructura del cuerpo encargada de realizar una función determinada.
- Conjunto de órganos que realizan una actividad de forma coordinada y conjunta.

4 Encierra en un círculo los componentes del sistema digestivo.

- estómago
- corazón
- citoplasma
- páncreas
- pulmón
- boca
- arterias
- hígado
- esófago
- riñones
- intestinos



5 Une con líneas según corresponda.

Nutrición

Reproducción

Analizar la información y dar una respuesta si es necesario.

Nacimiento de nuevas personas con características semejantes a sus progenitores.

Obtener alimentos y oxígeno del exterior.

Captar información del exterior y del interior del cuerpo.