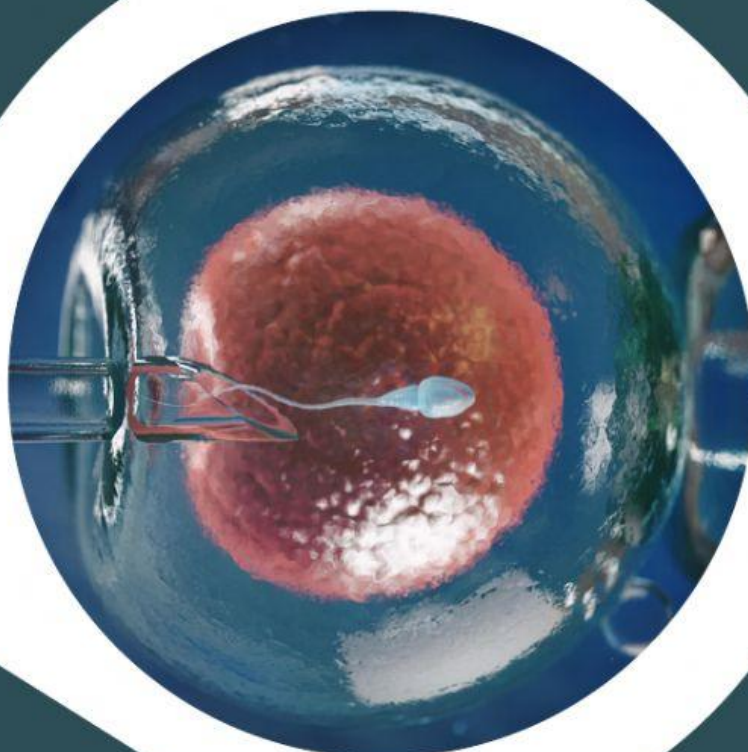




LEMBAR DISKUSI SISWA

MEMBEDAKAN BIOTEKNOLOGI KONVENSIONAL DAN MODERN DALAM KEHIDUPAN SEHARI-HARI



**UNTUK SMA/MA KELAS X
SEMESTER 1**

DISUSUN OLEH:

Dewi Nur Safitri (4401420013)

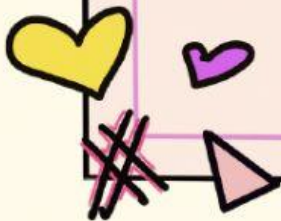
Kelas:

Nama Anggota Kelompok:

- 1.
- 2.
- 3.
- 4.

Tujuan

**Peserta didik mampu
membedakan bioteknologi
konvensional dan modern dalam
kehidupan sehari-hari melalui
kegiatan diskusi di kelas secara
tepat**



Bioteknologi

Bioteknologi merupakan salah satu teknik yang dapat digunakan manusia untuk mendapatkan barang dan jasa dalam skala industri untuk memenuhi kebutuhan manusia dengan menggunakan atau memanfaatkan organisme atau bagian-bagiannya. Bioteknologi Konvensional adalah bioteknologi yang memanfaatkan organisme secara langsung untuk menghasilkan produk barang dan jasa yang bermanfaat bagi manusia. Bioteknologi ini masih sangat sederhana atau tradisional, karena teknik dan peralatan yang digunakan masih sederhana. Bioteknologi modern dibidang kedokteran hampir sama dengan di bioteknologi konvensional tetapi hasilnya jauh lebih banyak dan lebih terjamin menggunakan bioteknologi modern karena dibantu oleh alat-alat canggih lainnya misalnya pembuatan antibodi monoklonal, vaksin, antibiotika, dan hormon.

Kegiatan 1

Mari simak video berikut

Kegiatan 2

Perhatikan gambar berikut

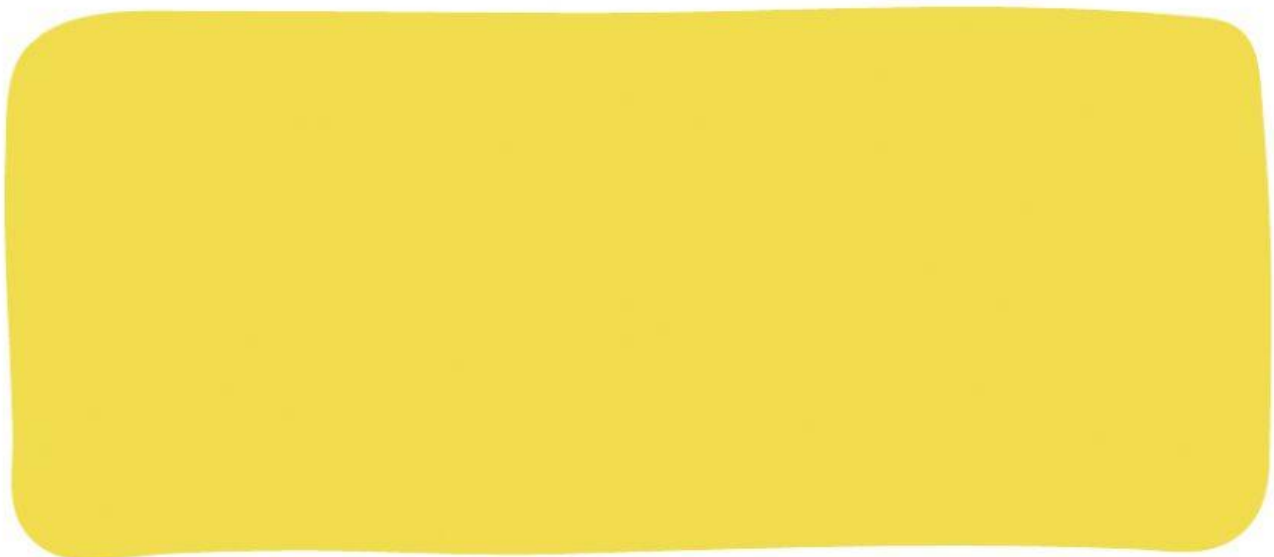


Diskusi

1. Menurut pendapatmu, apakah kloning etis untuk diterapkan pada manusia? Termasuk jenis bioteknologi apakah kloning tersebut? Berikan alasanmu!



2. Berdasarkan gambar pada kegiatan 2, produk-produk tersebut tergolong ke dalam jenis bioteknologi konvensional. Mengapa demikian?



Kesimpulan

