

LKPD

TUMBUHAN PTERYDOPHYTA

NAMA KELOMPOK



Kompetensi Dasar



3.7 Menerapkan prinsip klasifikasi untuk menggolongkan tumbuhan ke dalam divisio berdasarkan pengamatan morfologi dan metagenesis tumbuhan serta mengaitkan peranannya dalam kelangsungan kehidupan di bumi

TUJUAN PEMBELAJARAN



- peserta didik mampu menganalisis ciri-ciri tumbuhan Pteridophyta
- Peserta didik mampu mengklasifikasi tumbuhan Pteridophyta
- Peserta didik mampu menjelaskan metagenesis tumbuhan Pteridophyta
- peserta didik mampu menyajikan data jenis-jenis Pteridophyta yang memiliki nilai ekonomi dalam aspek kehidupan.

AYO AMATI VIDEO BERIKUT !

Amatilah video dibawah ini kemudian diskusikanlah bagaimana ciri-ciri tumbuhan paku (pterydophyta) dan tulislah hasil diskusi kalian di kolom yang disediakan !

lembar diskusi

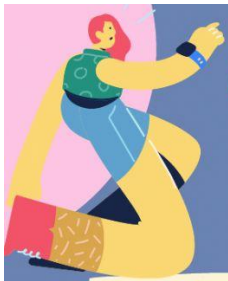
AYO KITA AMATI!

Bahan Diskusi!

Amatilah video dibawah ini kemudian diskusikanlah klasifikasi tumbuhan paku (pterydophyta) dan tulislah hasil diskusi kalian di kolom yang disediakan !

video

lembar hasil diskusi



AYO MENGAMATI !

bahan diskusi

Amatilah video dibawah ini kemudian diskusikanlah fase-metagenesis fase tumbuhan paku (pterydophyta) dan tulislah hasil diskusi kalian di kolom yang disediakan !



video



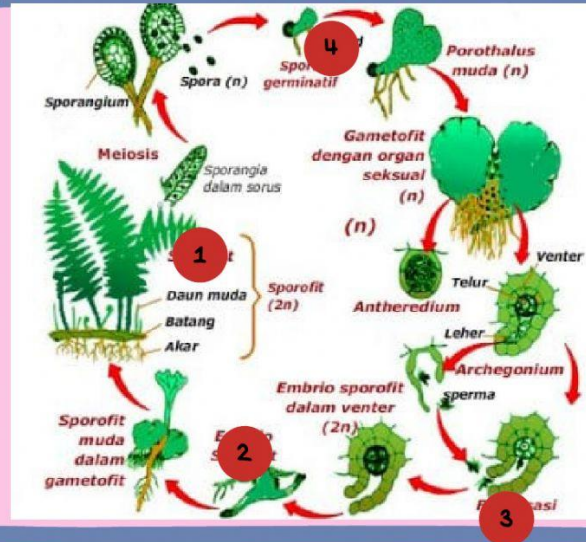
lembar diskusi





AYO MENGAMATI!

fase yang terjadi pada kolom
yang bertanda adalah...



AYO MENGAMATI

*peran tumbuhan paku dalam
aspek kehidupan*

1

bahan diskusi

Amatilah video dibawah ini kemudian diskusikanlah peran tumbuhan paku (pterydophyta) dalam aspek kehidupan dan tulislah hasil diskusi kalian di kolom yang disediakan !

2

video

3

lembar diskusi

