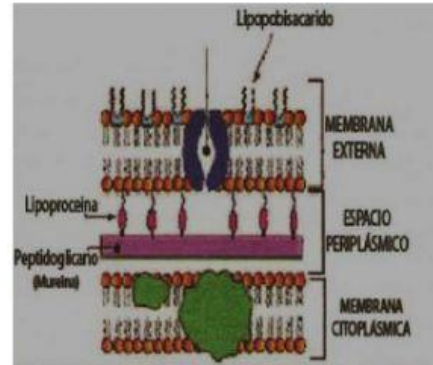
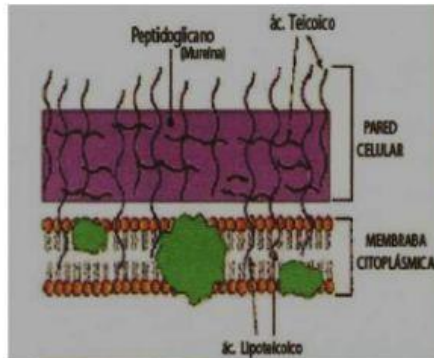


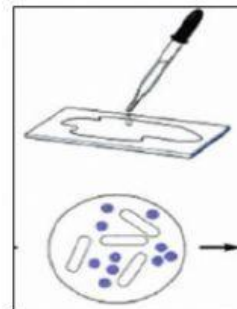
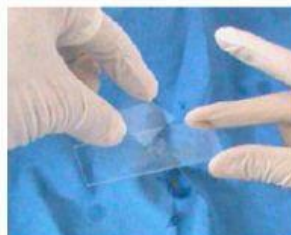
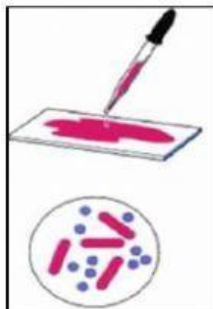
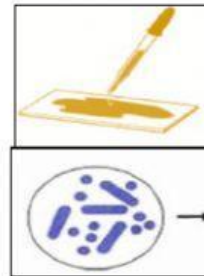
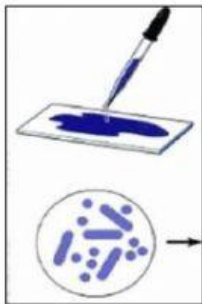
Clasificación de las bacterias por su tinción

Reconoce la estructura de la bacteria Gram positiva y la bacteria Gram negativa



Observa los gráficos y ubica el número correspondiente debajo del gráfico para indicar el orden de los pasos a seguir en la tinción de Gram

1. Tomar la muestra
2. Flamear en la lámpara de alcohol
3. Aplicar violeta de genciana, esperar un minuto y lavar
4. Aplicar lugol o tintura de yodo, esperar un minuto y lavar
5. Aplicar alcohol y enseguida lavar con agua
6. Aplicar fucsina, esperar un minuto y lavar
7. Cubrir, secar el exceso de agua y observar



Clasificación de las bacterias por su forma

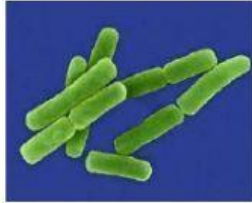
Observa la imagen y relaciona con su nombre y descripción

Nombre

Imagen

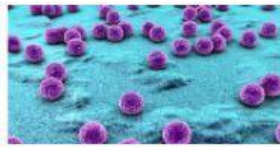
Forma

Coco



Similar a un bastón.

Espirilo



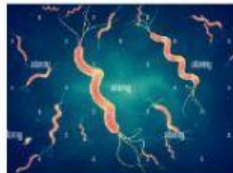
Es esférica.

Espiroqueta



Es helicoidal similar a los bacilos con uno o varios flagelos.

Vibrión



Forma de coma, con un flagelo.

Bacilo



Alargada enrollada y helicoidal.