

Practica: Culturas Intermedio tardío

1. Completamos el siguiente cuadro:

	Chimú	Chincha
• Ubicación		
• Descubridor		
• Economía		
• Dios principal		

2. Marca la alternativa correcta:

- Construyeron sus templos de barro, construyendo ciudades y templos donde el más importante es la ciudad de Chan Chan.

Chimú

Chincha

- Fueron considerados los más grandes comerciantes del Perú Antiguo, ya que emplearon rutas marítimas y terrestres para comercializar sus productos.

Chimú

Chincha

- Emplearon moldes para realizar sus ceramios, representando animales, frutos, personajes humanos, predominando el uso del color negro.

Chimú

Chincha

- Fueron los mejores orfebres que ha tenido el Perú antiguo, emplearon oro, plata, cobre, bronce y piedras preciosas, para elaborar máscaras, orejeras, pectorales, Tumís, etc.

Chimú

Chincha

3. ¿Por qué se dice que la sociedad política de las culturas Chimú y Chincha, fueron de un estado clasista?

.....

.....

4. ¿Después de la caída de los imperios Chimú y Chincha, quienes conquistaron sus territorios?

.....

.....

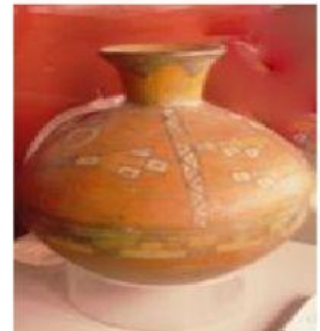
5. Observa la imagen y selecciona la cultura a la que pertenece:



.....



.....



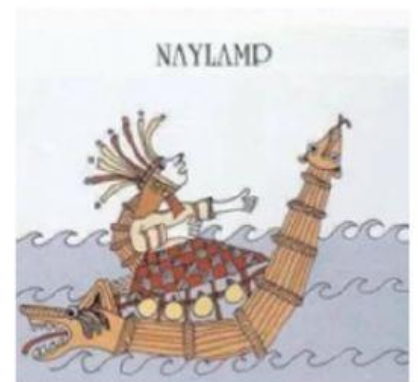
.....



.....



.....



.....