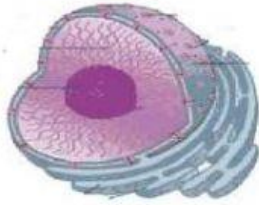


SOAL-SOAL LATIHAN

1. PILIHAN GANDA

Manakah organel sel berikut ini yang berfungsi sebagai tempat respirasi sel :



A.



B.



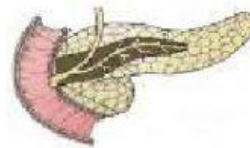
C.

ISIAN SINGKAT DAN PARAGRAF

- Perpindahan molekul air melalui selaput semipermeabel selektif dari bagian yang lebih encer ke bagian yang lebih pekat atau dari bagian yang konsentrasi pelarut tinggi ke konsentrasi pelarut (misalnya air) rendah disebut
- Jelaskan pengertian Difusi.....

DROP DOWN

- Perhatikan gambar berikut, enzim apa yang dihasilkan organ tersebut



CHEKS BOX

- Karakteristik yang dimiliki sel dibawah ini adalah



Berinti sel

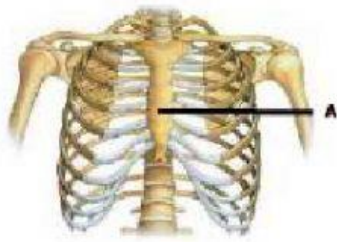
bikonkaf

jumlah 5jt/mm³

usia 120 hari

JOIN ARROW

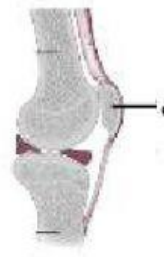
6. Bagian tulang yang ditunjuk adalah...



**Tulang tempurung
lutut**



Tulang Dada



Tulang Hasta

DRAG AND DROF

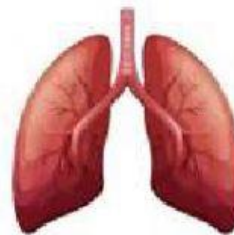
7. Organ ekskresi berfungsi mengeluarkan zat-zat yang tidak berguna bagi tubuh maupun yang masih dapat digunakan



barbondioksid



keringat



Urine

WORD SEARCH

8. Berikut kata-kata yang berhubungan dengan proses yang terjadi di ginjal :

a	t	m	a	a	f	u	s	a	f
r	e	a	b	s	o	r	p	s	i
b	k	k	o	a	t	s	i	a	l
o	a	a	r	m	y	a	k	l	t
r	n	n	t	a	i	t	a	u	r
e	a	a	s	m	t	u	r	r	a
a	n	n	u	i	u	n	t	i	s
a	u	g	m	e	n	t	a	s	i
s	r	u	b	n	s	a	e	a	u
i	i	a	u	o		l	r	n	r

9. Memasukkan video

