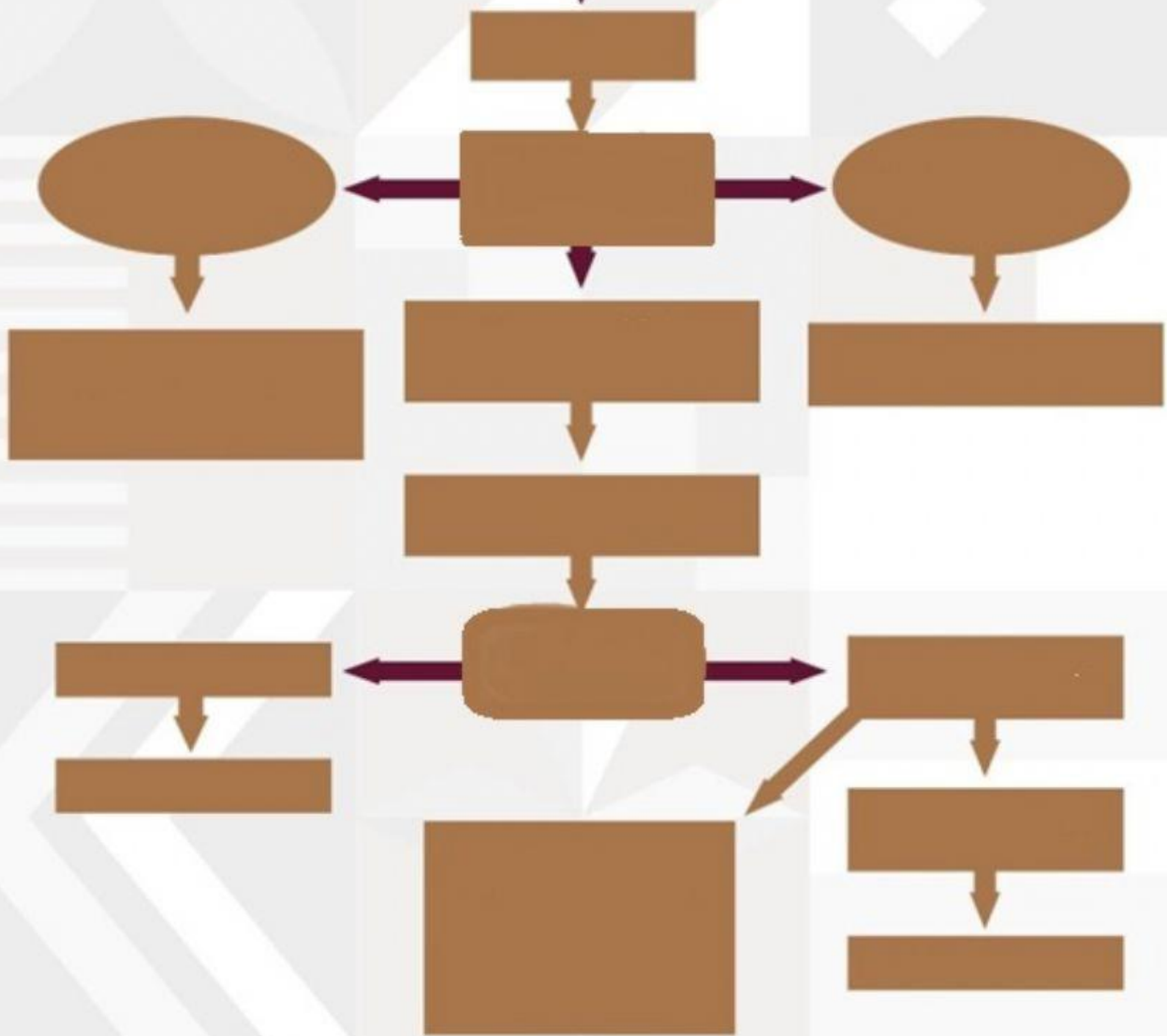


SISMO



Mantenerse alejado de objetos que puedan caer o romperse

Dirigirse a las zonas de seguridad previamente seleccionadas y asumir la posición de seguridad

Aviso a madres, padres de familia y/o tutores

Guardar la calma

Dirigirse al punto de reunión

El Directivo o responsable del centro escolar debe reportar a la Delegación y Coordinación Municipal de Participación Social y Convivencia Escolar

Cortar el suministro eléctrico, de gas y agua

Salida de alumnos

Golpear alguna superficie y esperar a ser auxiliado

Quedarte atrapado

Sin daños al inmueble

Daños al inmueble que representan riesgos

Ruta de evacuación obstaculizada

Clases continúan

Evaluación y toma de decisiones