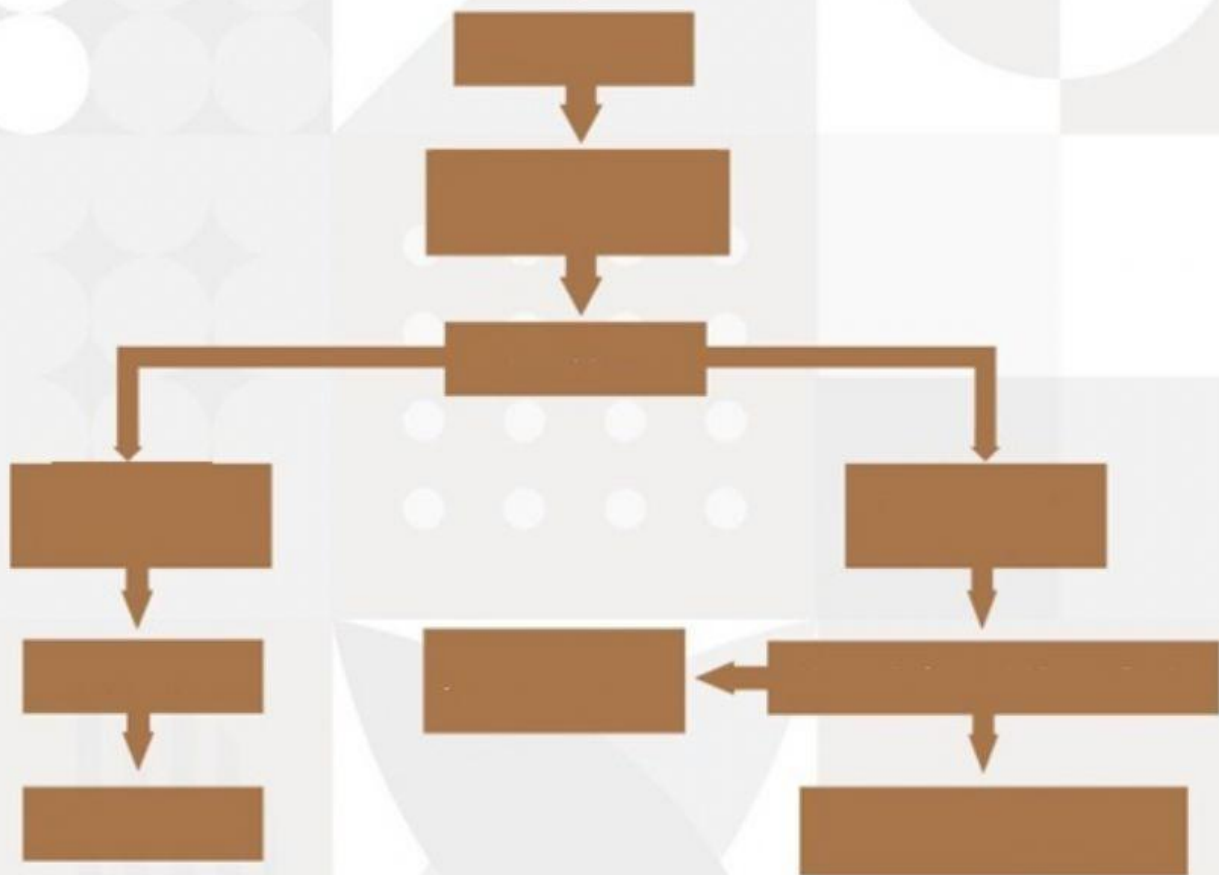


## ACCIDENTE O LESIÓN EN LA ESCUELA, SEGURO ESCOLAR CONTRA ACCIDENTES



Llamar a la madre,  
padre o tutor de la o  
el alumno

Dar aviso al maestro y  
director o encargado de  
la escuela

Lesión leve  
(no requiere  
atención médica)

Guardar la calma

Llamar al número del Seguro Escolar

Seguir las indicaciones del  
Seguro Escolar

Primeros Auxilios

Regresar a clases

Evaluación y toma  
de decisiones

Lesión leve  
(requiere atención  
médica)