

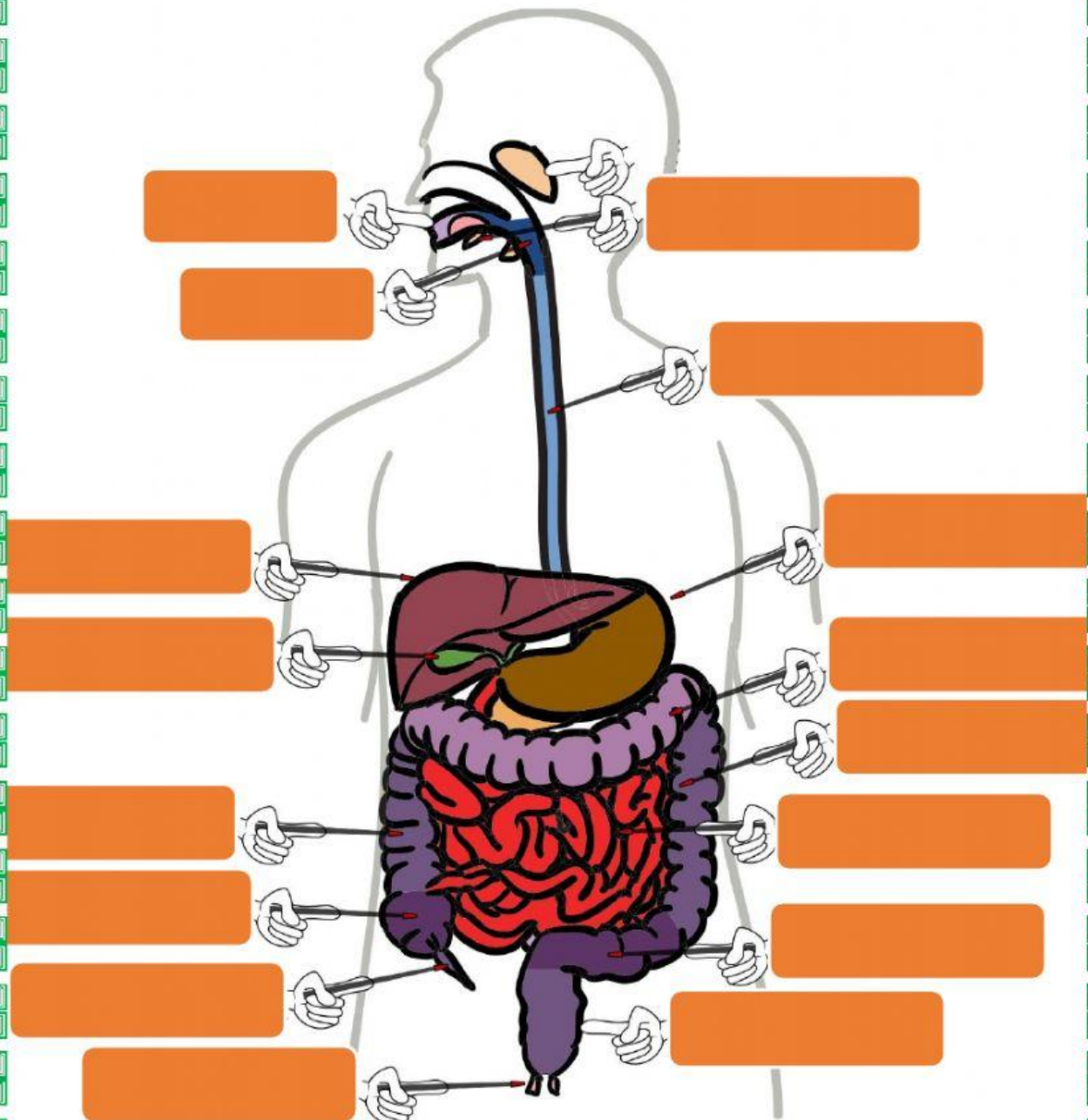
LKPD Gangguan pada Sistem Pencernaan Manusia



NAMA :

KELAS :

Sistem pencernaan manusia cukup kompleks dan melibatkan banyak organ-organ penting. Gangguan pada sistem pencernaan ada banyak jenisnya, bisa terjadi pada siapa saja, dan semuanya dapat menimbulkan rasa tidak nyaman.



Dibuat oleh : Johan, S.Pd

Obesitas

penyakit pada saluran usus besar yang disebabkan oleh infeksi bakteri dan Protozoa, seperti *Entamoeba coli*

Karies gigi

merupakan penyakit peradangan pada hati

Mag

penyakit yang menyebabkan terjadinya peradangan atau iritasi pada lapisan lambung

Hepatitis

merupakan kerusakan gigi akibat infeksi bakteri yang merusak lapisan gigi sehingga merusak struktur gigi

Diare

suatu kondisi tubuh yang memiliki kandungan lemak berlebih, sehingga dapat menimbulkan efek negatif padakesehatan

Dibuat oleh : Johan, S.Pd

konstipasi

Gangguan sistem pencernaan yang satu ini ditandai dengan adanya luka lepuh pada dinding lambung

GERD

dapat terjadi ketika seseorang buang air besar kurang dari tiga kali per minggu dengan tekstur feses yang keras.

Tukak lambung

penyakit ini disebabkan kurangnya asupan makanan berserat dan kurang minum

Sembelit

gangguan pencernaan ini terjadi karena longgar atau tidak menutup dengan baiknya katup antara esofagus dan lambung

IBD

gangguan ini terjadi pembengkakan atau pembesaran pada pembuluh darah di bagian akhir usus besar (rektum) dan anus

Wasir

gangguan ini terjadi ketika ada luka melepuh kronis di saluran pencernaan, umumnya pada usus besar

Dibuat oleh : Johan, S.Pd