



# IPAS

Ilmu Pengetahuan Alam dan Sosial



Nama : .....

Absen : .....

KELAS  
**IV**

## BAB 2

---

# Wujud Zat & Perubahannya



Topik :

- A. Materi, Makhluk Apa Itu?
- B. Memangnya Wujud Materi Seperti Apa?
- C. Bagaimana Wujud Benda Berubah?



## PETUNJUK MENGERJAKAN LKPD

1. Cantumkan identitas diri kalian pada halaman pertama LKPD ini.
2. Lakukan setiap langkah kerja yang ada pada LKPD dengan hati-hati.
3. Setiap kegiatan dalam LKPD sudah dilengkapi dengan langkah-langkah pengerjaannya.
4. Kerjakan dengan penuh tanggung jawab dan disiplin.
5. Jika ada yang belum dipahami, kalian boleh bertanya kepada guru.
6. Jika telah selesai mengerjakan, kalian bisa mengklik finish dan jangan lupa untuk mengisi identitas kalian.



### KOMPETENSI DASAR

1. Mengenali materi dan karakteristiknya.
2. Mempelajari karakteristik wujud zat/materi.
2. Mempelajari bagaimana perubahan wujud zat terjadi.

### TUJUAN PEMBELAJARAN

1. Peserta didik mampu mengenali materi dan karakteristiknya.
2. Peserta didik mampu mempelajari karakteristik wujud zat/materi.
3. Peserta didik mampu mengidentifikasi apakah suatu zat yang ditemui dalam kehidupan sehari-hari merupakan zat padat, cair atau gas.
4. Peserta didik mengetahui bagaimana perubahan wujud zat terjadi.



## A. MATERI, MAKHLUK APA ITU?

Materi adalah segala sesuatu yang memiliki massa dan menempati ruang. Materi dapat berupa benda hidup seperti halnya manusia, hewan, dan tumbuhan. Selain benda hidup materi juga dapat berupa benda mati seperti halnya meja, kursi, buku, awan, dan lain sebagainya.



Massa merupakan besaran dari suatu benda. Ketika suatu benda memiliki massa maka benda tersebut dapat dikatakan sebagai materi. Massa yang dimiliki setiap benda bisa berbeda. Contohnya seperti massa 1 buah apel dengan 1 botol air.

Volume merupakan ukuran banyaknya jumlah zat. Bedanya, jika massa biasanya digunakan untuk mengukur benda padat, sedangkan volume digunakan untuk mengukur benda yang bersifat cair.



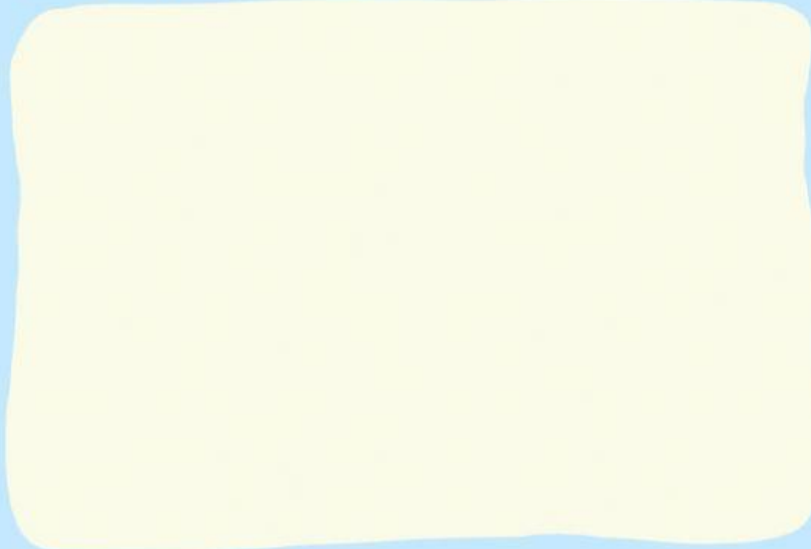
## B. MEMANG WUJUD MATERI SEPERTI APA ?

Materi digolongkan menjadi tiga macam bentuk atau wujud, yaitu padat, cair dan gas. Masing-masing wujud materi ini memiliki sifat yang berbeda satu sama lain. Lalu apa saja sifat dari wujud materi tersebut? Mari kita simak tabel dibawah ini.

Wujud Zat	Sifat
Padat	<ul style="list-style-type: none"><li>• Memiliki bentuk yang cenderung tetap</li><li>• Tidak mudah berubah wujud</li><li>• Bentuk tidak mengikuti tempatnya</li></ul>
Cair	<ul style="list-style-type: none"><li>• Bentuknya mengikuti wadahnya</li><li>• Bergerak dari tempat tinggi ke tempat yang lebih rendah</li><li>• Dapat bergerak ke berbagai arah bahkan celah-celah kecil</li></ul>
Gas	<ul style="list-style-type: none"><li>• Bentuk dan volume menyesuaikan bentuk wadah yang menampungnya</li><li>• Memiliki tekanan ke segala arah</li></ul>

## C. BAGAIMANA WUJUD BENDA BERUBAH?

Perubahan wujud zat sering kali terjadi pada kehidupan sehari-hari kita. Secara umum perubahan wujud zat bisa terjadi karena sejumlah faktor, salah satunya adalah menerima atau melepaskan kalor. Untuk lebih jelasnya, mari kita simak video mengenai perubahan wujud benda dibawah ini!



### LEARNING COMMUNITY

#### Membandingkan Berat Benda

Bersama teman satu bangku kalian, carilah minimal 3 pasang benda yang ada di sekitar kalian. Bandingkanlah benda mana yang lebih besar. Lalu tuliskan hasil pengamatan kalian pada buku tugas dengan menggunakan format sebagai berikut.

Massa		Benda Yang Lebih Berat	Benda Yang Lebih Ringan
Benda 1	Benda 2		





### Mari Berlatih

Tentukan jenis perubahan wujud berikut, lalu pindahkan gambar zat tersebut sesuai dengan jenis zatnya pada kotak dibawah ini!



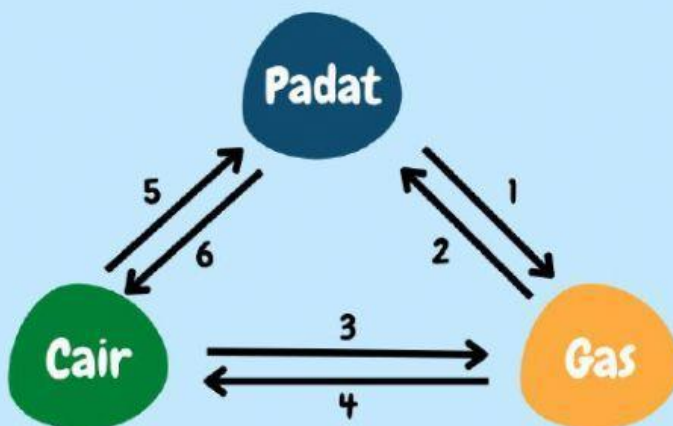
**ZAT  
CAIR**

**ZAT  
GAS**

**ZAT  
PADAT**

Perhatikan Gambar Berikut!

Tuliskan jawaban pada kolom nomor 1 sampai dengan kolom nomor 6 sesuai dengan peristiwa perubahan wujud yang terjadi!



1. ....

2. ....

3. ....

4. ....

5. ....

6. ....



## REFLECTION

### A. Pilihan Ganda

1. Kegiatan yang menunjukkan perubahan wujud menguap adalah ...
  - a. Menjemur pakaian di bawah sinar matahari
  - b. Memanaskan mentega saat memasak
  - c. Meletakkan es batu di ruang terbuka
  - d. Memasukkan air ke dalam freezer
2. Bergerak dari tempat yang tinggi ke tempat yang lebih rendah merupakan sifat benda ...
  - a. Padat
  - b. Cair
  - c. Gas
  - d. Bukan sifat benda
3. Berikut ini yang bukan merupakan benda padat adalah ...
  - a. Tas
  - b. Gelas
  - c. Handphone
  - d. Minyak goreng
4. Perubahan wujud zat dari cair ke padat disebut ...
  - a. Membeku
  - b. Mencair
  - c. Menguap
  - d. Menyublim



**5. Ukuran banyaknya jumlah suatu zat cair disebut ...**

- a. Rendah**
- b. Tinggi**
- c. Volume**
- d. Massa**

**B. Uraian**

- 1. Segala sesuatu yang memiliki massa dan menempati ruang disebut ...**
- 2. Perubahan wujud dari air laut menjadi garam disebut ...**
- 3. Memiliki tekanan ke segala arah merupakan sifat dari zat ...**
- 4. Oksigen yang kita hirup setiap hari termasuk ke dalam zat ...**
- 5. Made memasukkan es batu kedalam minumannya. Kemudian muncul butiran-butiran air pada dinding gelas Made. Perubahan tersebut dinamakan ...**