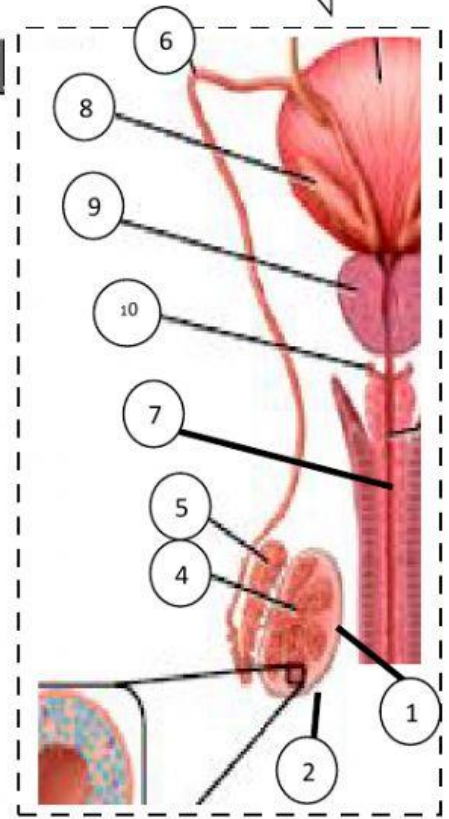




### نشاط 1 وضع تركيب الجهاز التناسلي الذكري أمام العمل المناسب مستدلاً برقمه على الشكل

رقم	التركيب	العمل الذي تقوم به
1	.....	الغدة التناسلية الذكرية
2	.....	توجد فيه الخصية خارج الجسم
3	.....	الخلايا التكاثرية الذكرية عند الإنسان
4	.....	توجد في الخصية وتنتج الحيوانات المنوية تستطيع أن تنتج ما بين 100 - 200 مليون حيوان منوي كل يوم .
5	.....	يوجد فوق كل خصية و تنقل إليه الحيوانات المنوية ، بعد تكوينها حيث يكتمل نضجها وتخزن فيه.
6	.....	تسمى الأسهر تمر فيهما الحيوانات المنوية إلى خارج جسم الإنسان
7	.....	قناة بولية تناسلية مشتركة الذي ينتهي بها الوعاء الناقل
8	.....	تسهم في إفراز نصف حجم السائل المنوي، بالإضافة إلى إفراز السكر الذي يزود الحيوانات المنوية بالطاقة، وكذلك تزودها بالمواد المغذية والبروتينات والإنزيمات
9	.....	تفرز محلولاً قلويًا لمعادلة أي ظروف حمضية قد يواجهها الحيوان المنوي في طريقه لإخصاب البويضة في الجهاز التناسلي الأنثوي
10	.....	.....



### توضيح احتياج الحيوانات المنوية وعلاقتها بالسانل المنوي

يحتاج تكوين الحيوانات المنوية إلى درجة حرارة أقل من درجة حرارة الجسم البالغة 37 C

يوفر وجود الصفن خارج ..... بيئة مناسبة لتكوين الحيوانات المنوية حيث درجة الحرارة أقل من درجة حرارة الجسم.

تحتاج الحيوانات المنوية إلى سائل تغذية يساعدها على البقاء حية حتى تخصب البويضة .

..... يتكون من الحيوانات المنوية ومواد مغذية ، وسوائل تفرزها الغدد الجنسية الذكرية