

LEMBAR KERJA PESERTA DIDIK

Nama :

Kelas :

Kompetensi Dasar :

- 3.7 Menganalisis hubungan antara struktur jaringan penyusun organ pada sistem pencernaan dalam kaitannya dengan nutrisi, bioproses dan gangguan fungsi yang dapat terjadi pada sistem pencernaan manusia.

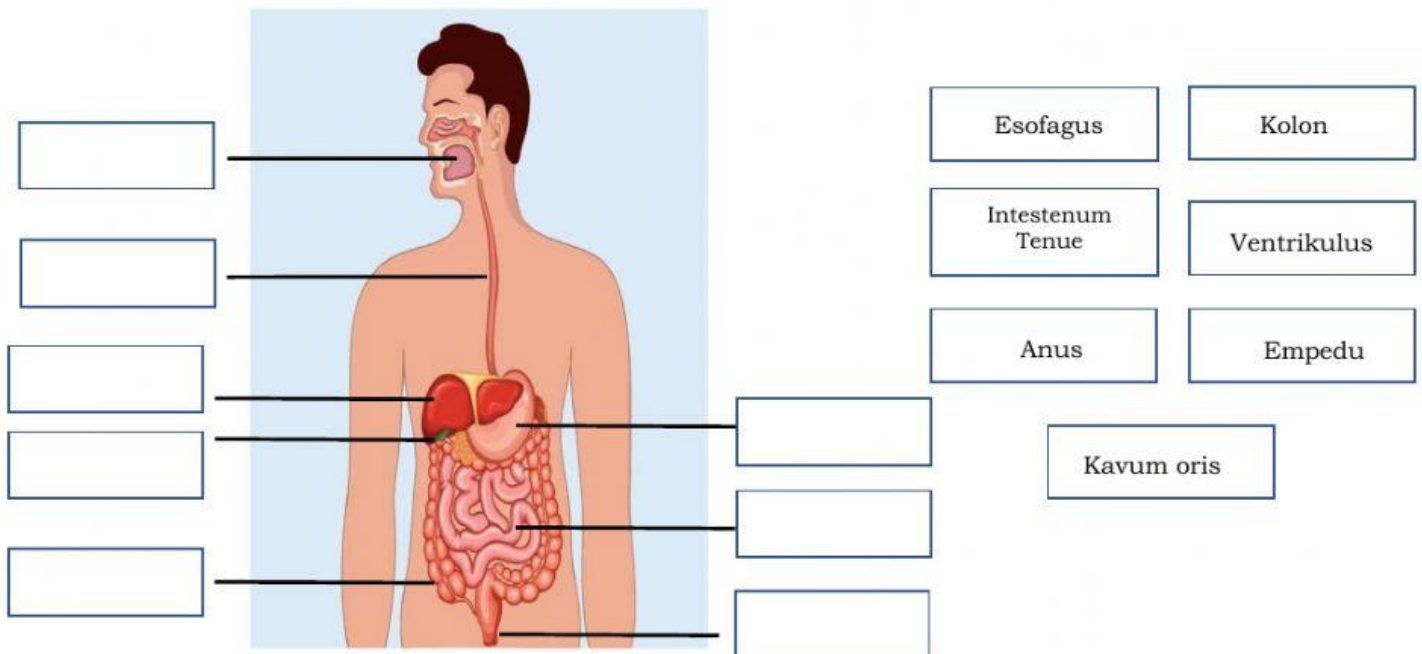
Tujuan Pembelajaran :

1. Setelah berdiskusi, peserta didik dapat mengidentifikasi saluran dan kelenjar pencernaan makanan pada manusia
2. Setelah berdiskusi, peserta didik dapat menganalisis fungsi-fungsi organ pencernaan pada manusia

Bacalah !

Sistem pencernaan pada manusia meliputi saluran pencernaan dan kelenjar pencernaan. **Saluran pencernaan** terdiri atas mulut (kavum oris), tekak (faring), kerongkongan (esofagus), lambung (ventriculus), usus halus (duodenum), usus besar (kolon), rectum, dan anus. **Kelenjar pencernaan** terdapat pada kelenjar ludah (saliva), lambung, pankreas, dan hati (hepar)

Petunjuk : Letakkan nama-nama organ pencernaan berikut berdasarkan gambar yang ada



Petunjuk : Tariklah garis yang memuat fungsi organ pencernaan makanan pada manusia dengan benar

Terjadi pencernaan makanan secara mekanis dan kimiawi oleh enzim amilase yang menguraikan amilum menjadi maltosa

Menggerakkan makanan dari faring ke lambung dengan gerakan peristaltik

Menghasilkan hormon gastrin, HCl, pepsinogen, Renin dan Lipase

Mencerna makanan secara kimiawi dengan enzim-enzim berasal dari pancreas, kelenjar usus dan empedu

Menyerap air dan elektrolit dari feses

