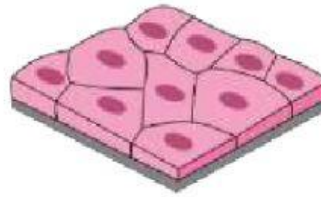


LAS CÉLULAS

Las células se clasifican **según su forma** en:

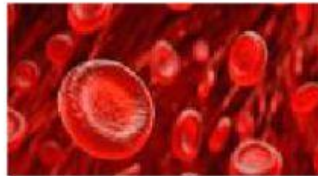
*

Ej.: la célula de la epidermis.



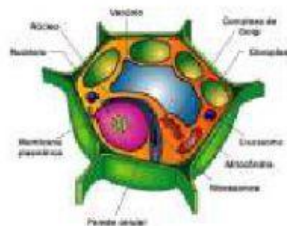
*

Ej.: el óvulo, glóbulos rojos.



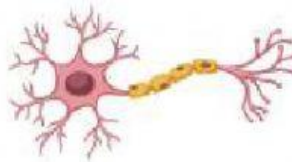
*

Ej.: célula vegetal (plantas)



*

Ej.: neuronas (cerebro)



*

Ej.: miocitos (célula muscular)

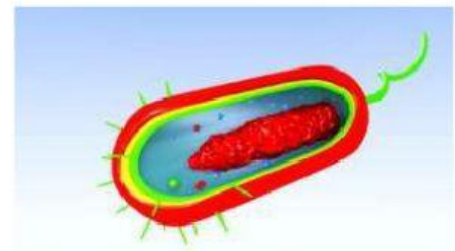


II. Las células se clasifican **según su estructura** en:

a. Células Procariotas

Son las más _____, no tienen núcleo y carecen de casi todos los organelos. Su ADN se localiza en el citoplasma, son muy _____.

Las presentan las bacterias.



b. Células Eucariotas

Son las más _____, tienen núcleo y presentan organelos. Son más _____ y las presentan los animales, plantas, algas, hongos y protozoarios.

