

CADENAS Y REDES TRÓFICAS

I. Selecciona la(s) respuesta(s) correcta(s).

1. Las cadenas tróficas en la comunidad, son relaciones de tipo:

- A) Simbiosis B) Mutualismo C) Competencia D) Alimenticia

2. ¿Qué organismos aprovechan el 100% de la energía del sol?

- A) Plantas B) Carnívoros C) Descomponedores D) Herbívoros

3. ¿Qué organismo recicla la materia orgánica muerta?

- A) Hongos B) Herbívoros C) Bacterias D) Plantas

4. Es un consumidor primario:

- A) León B) Conejo C) Oso D) Hierba

II. Arrastra y suelta texto sobre los espacios en blanco.



- Fitoplancton
- Rana
- Eneas
- Saltamontes
- Barbo
- Rata de agua
- Zooplankton
- Limnea
- Nutria
- Pato Común
- Garza Real

Productores	Consumidores primarios	Consumidores secundarios	Consumidores terciarios

III. Relaciona con líneas las columnas derecha e izquierda.

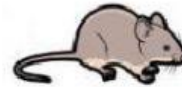
Consumidor 2º

Descomponedores

Consumidor 1º

Productores

Consumidor 3º



IV. Selecciona V si es verdadero o F si es falso.

1. Las algas son los productores de los ecosistemas terrestres. V F
2. La energía que se transfiere a cada eslabón es del 10%. V F
3. En un ecosistema debe existir más productores que consumidores primarios. V F
4. Los cóndores son ejemplos de consumidores primarios. V F
5. Gran parte de la energía se pierde en forma de calor en las redes tróficas. V F