

# E-LKPD

PERUBAHAN  
WUJUD  
ENERGI

KELAS

4

LIVEWORKSHEETS

# PERUBAHAN BENTUK ENERGI

## KD

3.5 Mengidentifikasi berbagai sumber energi, perubahan bentuk energi, dan sumber energi alternatif dalam kehidupan sehari-hari.  
4.5 Menyajikan laporan hasil pengamatan dan penelusuran informasi tentang berbagai perubahan bentuk energi

## IDENTITAS

NAMA :

NO. ABSEN :

SEKOLAH :

## INDIKATOR

3.5.1 Menyimak ilustrasi tentang perubahan energi  
3.5.2 Menganalisis perubahan energi yang terjadi pada ilustrasi  
3.5.3 Mengamati benda-benda di sekitarnya untuk menganalisis perubahan energi yang terjadi.  
4.5.1 Menyajikan laporan hasil pengamatan

## TUJUAN PEMBELAJARAN

1. Melalui kegiatan menyimak ilustrasi siswa mampu menganalisis perubahan bentuk energi dengan tepat.
2. Melalui kegiatan pengamatan siswa mampu menyebutkan benda di sekitarnya beserta perubahan energi yang terjadi dengan benar.
3. Melalui kegiatan pengamatan siswa mampu menyajikan laporan hasil pengamatan tentang berbagai perubahan bentuk energi dalam kehidupan sehari-hari dengan sistematis.





# MATERI



## SUMBER ENERGI

Energi dihasilkan oleh sumber energi. Sumber energi adalah segala sesuatu yang dapat menghasilkan energi, baik secara langsung maupun melalui proses konversi atau transformasi. Selain itu, sumber energi bisa dibidang sebagai segala sesuatu di sekitar kita yang mampu menghasilkan suatu energi baik yang kecil maupun besar.



## JENIS ENERGI

### 1 ENERGI GERAK

energi yang dimiliki oleh suatu benda yang berpindah.

### 2 ENERGI PANAS

merupakan energi yang mengakibatkan perubahan suhu terhadap suatu benda.

### 3 ENERGI LISTRIK

merupakan energi yang tersimpan di dalam arus listrik.

### 4 ENERGI BUNYI

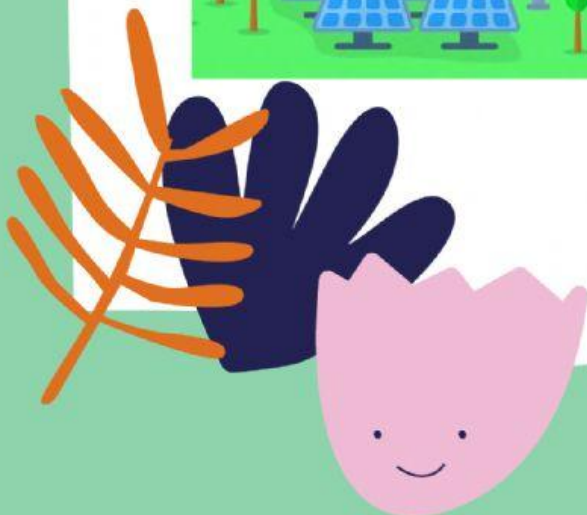
merupakan energi yang dihasilkan / ditimbulkan oleh benda yang bergetar.

### 5 ENERGI CAHAYA

merupakan energi yang dipancarkan oleh sumber cahaya

### 6 ENERGI KIMIA

merupakan energi yang tersimpan di dalam bahan kimia.



# KEGIATAN 1

## MENGYIMAK ILUSTRASI



Andi membeli mobil-mobilan, namun mobil-mobilan tersebut tidak bisa hidup. setelah Andi mengecek ternyata tidak berisi baterai. kemudian Andi mengisi baterai pada mobil-mobilan. sehingga mobil-mobilan milik andi dapat bergerak.

mengapa mobil-mobilan setelah diisi baterai akan hidup dan bergerak?

pada saat mobil mobilan bergerak energi apa yang terjadi?

energi apakah yang terdapat pada baterai?

bagaimana hubungan antara energi yang terdapat pada baterai dengan energi yang dihasilkan saat mobil bergerak?

Analisis dan beri pendapatmu!





# KEGIATAN 2

## Menganalisis perubahan energi

tuliskan hasil analisismu pada kolom berikut!



# KEGIATAN 3

## MENGAMATI BENDA DI SEKITAR

### Langkah kegiatan

1. Setelah menganalisis sebuah masalah pada kegiatan sebelumnya mengenai perubahan energi yang terjadi di sekitar kita mari melakukan pengamatan pada aktivitas sehari-hari.
2. Amati benda dalam kehidupan sehari-hari yang terjadi perubahan energi !
3. Analisis perubahan energi apa yang terjadi pada benda tersebut!
4. Sajikan pada tabel di bawah ini!

No.	Benda	Energi yang digunakan	Perubahan energi yang terjadi
1.	ricecooker	energi listrik	energi listrik menjadi energi panas



# KESIMPULAN



Setelah mengikuti seluruh kegiatan sebelumnya,  
ayo buat kesimpulannya!



**Good Luck!**