

LEMBAR KEGIATAN PESERTA DIDIK (LKPD) | Kelas VIII Sem 1

Hubungan Antara Gradien Garis yang Saling Sejajar dan Tegak Lurus

Nama:

Kelompok:

1.

2.

Tujuan

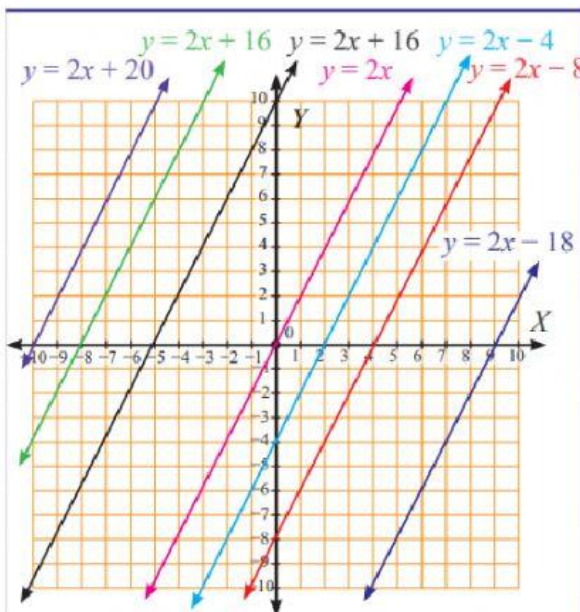
1. Peserta didik dapat menentukan hubungan antara gradien garis yang saling sejajar
2. Peserta didik dapat menentukan hubungan antara gradien garis yang saling sejajar

Petunjuk

1. Bacalah setiap perintah yang diberikan.
2. Jawablah setiap pertanyaan dengan berdiskusi berkelompok.
3. Mintalah bantuan guru jika mendapatkan kesulitan.

Kegiatan 1

Amati garis-garis berikut.



Jawablah pertanyaan-pertanyaan berikut. Diskusikan dengan teman sebangkumu.

1. Berapakah gradien dari garis-garis tersebut?

Garis	Gradien
$y = 2x + 20$	
$y = 2x + 16$	
$y = 2x + 10$	
$y = 2x$	
$y = 2x - 4$	
$y = 2x - 8$	
$y = 2x - 18$	

2. Bagaimana hubungan antar garis-garis tersebut?

3. Bagaimana gradien dari garis-garis tersebut?

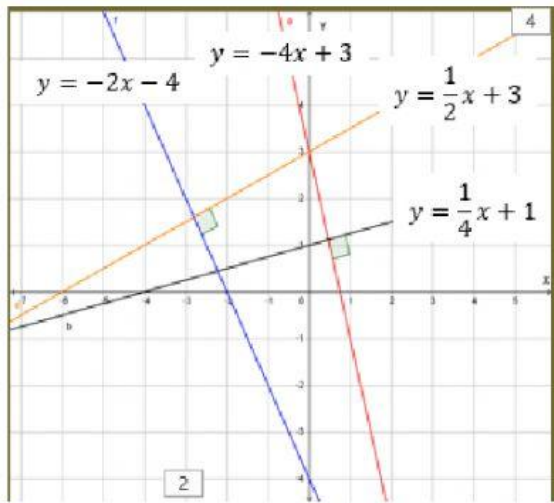
4. Kesimpulan apa yang kalian peroleh?

Diskusikan dengan temanmu.



Kegiatan 2

Amati garis-garis berikut.



Diskusikan dengan teman sebangkumu.

1. Berapakah gradien dari garis-garis tersebut?

Garis	Gradien
$y = -2x - 4$	
$y = \frac{1}{2}x + 3$	
$y = -4x + 3$	
$y = \frac{1}{4}x + 1$	

2. Adakah garis yang saling tegak lurus? Sebutkan.

3. Bagaimana gradien dari garis yang saling tegak lurus?

4. Kesimpulan apa yang kalian peroleh?

Diskusikan dengan temanmu.

