



REMEDIAL PEKAN PENILAIAN BERSAMA (PPB)

Nama : Materi Pokok : Statistik
Kelas : Nama Guru : Wahid Furqon, S.Pd.,Gr
Mata Pelajaran : MATEMATIKA

Pilihlah jawaban yang paling tepat!

1. Daftar di berikut adalah hasil tes suatu bidang studi

Nilai	Frekuensi
21-30	1
31-40	1
41-50	3
51-60	9
61-70	8
71-80	6
81-90	2

Jika siswa yang lulus tes adalah yang mendapat nilai lebih dari 60 maka banyaknya siswa yang tidak lulus adalah...

- A. 5
- B. 9
- C. 14
- D. 16
- E. 17

2. Hasil tes untuk penerimaan calon pegawai pada suatu instansi dapat dilihat pada daftar berikut

Nilai	Frekuensi
50-54	30
55 - 59	65
60 - 64	85
65 - 69	120
70 - 74	60
75 - 79	25
80 - 84	10
85 - 89	5

Calon yang lulus dan dapat diterima jadi pegawai adalah mereka yang memiliki nilai diatas 70 ke atas. Persentase yang diterima dari semua calon tersebut adalah.....%

- A. 10
- B. 25
- C. 33.3
- D. 55
- E. 76,25

3. Perhatikan tabel interval kelas berikut. Titik tengah pada kelas ke-20 adalah....

Kelas	Interval	Titik tengah
1	3 – 5	4
2	6 – 8
3	9 – 11
·	·	
·	·	
20

- A. 61
- B. 62
- C. 63
- D. 64
- E. 65

4. Perhatikan tabel interval kelas berikut. Titik tengah pada kelas ke-3 adalah....

- A. 21
- B. 28
- C. 31
- D. 33
- E. 38

Kelas	Interval	Titik tengah
1
2
3
·	·	
·	·	
39	211 – 215	213
40	216 – 220	218

5. Perhatikan Tabel Distribusi berikut

Tabel nilai raport semester ganjil kelas XII IPA tahun 2016-2017

Nilai	Frekuensi	Tapi atas	Frekuensi kumulatif kurang dari	Frekuensi kumulatif relatif
51-60	1	$\leq 60,5$	1	2,1 %
61-70	3	$\leq 70,5$	4	8,3 %
71-80	21	$\leq 80,5$	25	52,1 %
81-90	19	$\leq 90,5$	44	91,7 %
91-100	4	$\leq 100,5$	48	100 %

Banyaknya kelas dari data tersebut adalah...kelas

- A. 1
- B. 5
- C. 10
- D. 48
- E. 100

6. Perhatikan Tabel Distribusi berikut

Tabel nilai raport semester ganjil kelas XII IPA tahun 2016-2017

Nilai	Frekuensi	Tapi atas	Frekuensi kumulatif kurang dari	Frekuensi kumulatif relatif
51-60	1	$\leq 60,5$	1	2,1 %
61-70	3	$\leq 70,5$	4	8,3 %
71-80	21	$\leq 80,5$	25	52,1 %
81-90	19	$\leq 90,5$	44	91,7 %
91-100	4	$\leq 100,5$	48	100 %

Panjang kelas pada data tersebut adalah...

- A. 1
- B. 5
- C. 10
- D. 48
- E. 100

7. Perhatikan Tabel Distribusi berikut

Tabel nilai raport semester ganjil kelas XII IPA tahun 2016-2017

Nilai	Frekuensi	Tapi atas	Frekuensi kumulatif kurang dari	Frekuensi kumulatif relatif
51-60	1	$\leq 60,5$	1	2,1 %
61-70	3	$\leq 70,5$	4	8,3 %
71-80	21	$\leq 80,5$	25	52,1 %
81-90	19	$\leq 90,5$	44	91,7 %
91-100	4	$\leq 100,5$	48	100 %

Banyaknya siswa yang memperoleh nilai kurang dari 80,5 adalah....

- A. 3 siswa
- B. 4 siswa
- C. 19 siswa
- D. 21 siswa
- E. 25 siswa

8. Perhatikan Tabel Distribusi berikut

Tabel nilai raport semester ganjil kelas XII IPA tahun 2016-2017

Nilai	Frekuensi	Tapi atas	Frekuensi kumulatif kurang dari	Frekuensi kumulatif relatif
51-60	1	$\leq 60,5$	1	2,1 %
61-70	3	$\leq 70,5$	4	8,3 %
71-80	21	$\leq 80,5$	25	52,1 %
81-90	19	$\leq 90,5$	44	91,7 %
91-100	4	$\leq 100,5$	48	100 %

Jika kriteria ketuntasan minimal mata pelajaran mata matematika adalah 70,5
banyaknya persentase siswa yang mengikuti remedial adalah...

- A. 2,1 %
- B. 8,3 %

- C. 52,1 %
- D. 91,7 %
- E. 100 %

9. Perhatikan Tabel Distribusi Frekuensi Kumulatif Berikut.

Tabel nilai raport semester ganjil kelas XII IPA tahun 2016-2017

Nilai	Frekuensi	Tapi atas	Frekuensi kumulatif kurang dari	Frekuensi kumulatif relatif
51-60	1	$\geq 50,5$	48	100 %
61-70	3	$\geq 60,5$	47	97,7 %
71-80	21	$\geq 70,5$	44	91,7%
81-90	19	$\geq 80,5$	23	47,9 %
91-100	4	$\geq 90,5$	4	8,3 %

Dari tabel yang telah disajikan banyaknya siswa yang memperoleh nilai lebih dari 60,5?

- A. 4
- B. 23
- C. 44
- D. 47
- E. 48

10. Perhatikan Tabel Distribusi Frekuensi Kumulatif Berikut.

Tabel nilai raport semester ganjil kelas XII IPA tahun 2016-2017

Nilai	Frekuensi	Tapi atas	Frekuensi kumulatif kurang dari	Frekuensi kumulatif relatif
51-60	1	$\geq 50,5$	48	100 %
61-70	3	$\geq 60,5$	47	97,7 %
71-80	21	$\geq 70,5$	44	91,7%
81-90	19	$\geq 80,5$	23	47,9 %
91-100	4	$\geq 90,5$	4	8,3 %

Jika kriteria ketuntasan minimal mata pelajaran matematika adalah 60,5. banyaknya siswa yang tidak mengikuti remedial adalah

- A. 4
- B. 23
- C. 44
- D. 47
- E. 48

11. Perhatikan Tabel Distribusi Frekuensi Kumulatif Berikut.

Tabel nilai raport semester ganjil kelas XII IPA tahun 2016-2017

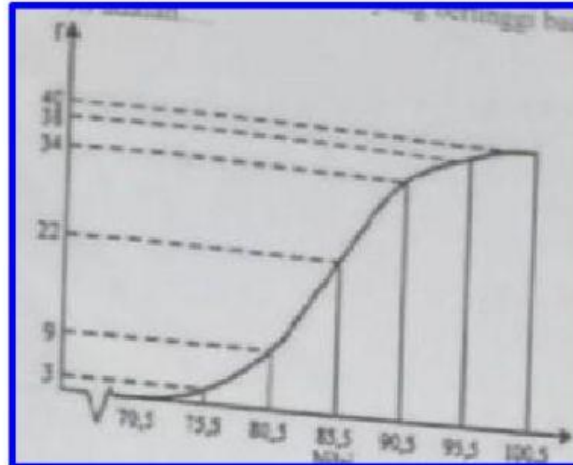
Nilai	Frekuensi	Tapi atas	Frekuensi kumulatif kurang dari	Frekuensi kumulatif relatif
51-60	1	$\geq 50,5$	48	100 %
61-70	3	$\geq 60,5$	47	97,7 %
71-80	21	$\geq 70,5$	44	91,7%
81-90	19	$\geq 80,5$	23	47,9 %
91-100	4	$\geq 90,5$	4	8,3 %

Persentase siswa yang remedial berdasarkan tabel diatas adalah

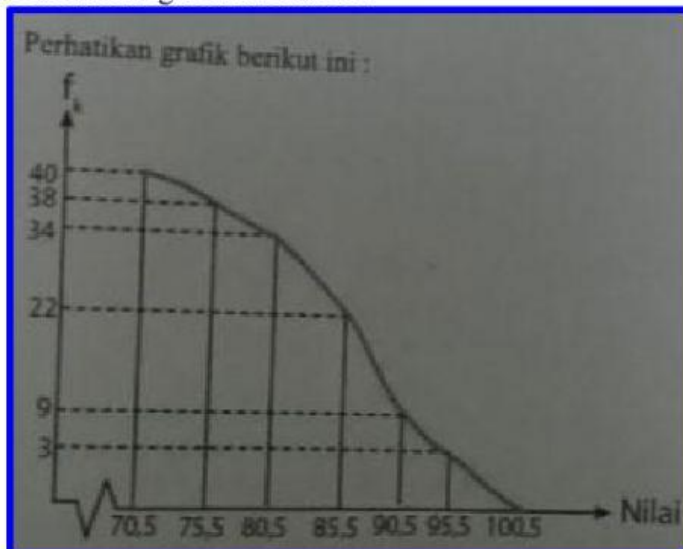
- A. 2,1 %
- B. 8,3 %
- C. 47,9 %
- D. 91,7 %
- E. 97,9 %

12. Grafik berikut ini adalah hasil pengukuran tinggi badan dari 49 siswa yang bertinggi badan antara 86 - 90 adalah....

- A. 3
- B. 9
- C. 12
- D. 21
- E. 34



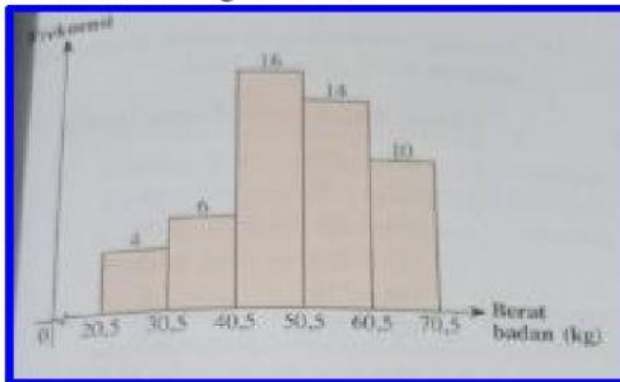
13. Perhatikan grafik berikut ini!



Berdasarkan tabel tersebut maka banyaknya data yang kurang dari 85,5 adalah...

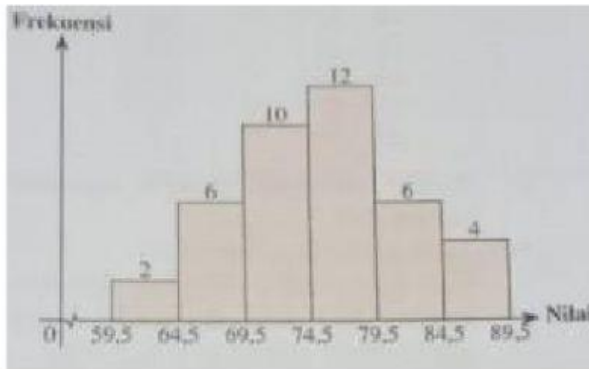
- A. 9
- B. 18
- C. 22
- D. 34
- E. 40

14. Perhatikan histogram berikut



Besar persentase siswa yang berat badan lebih dari 50 kg adalah

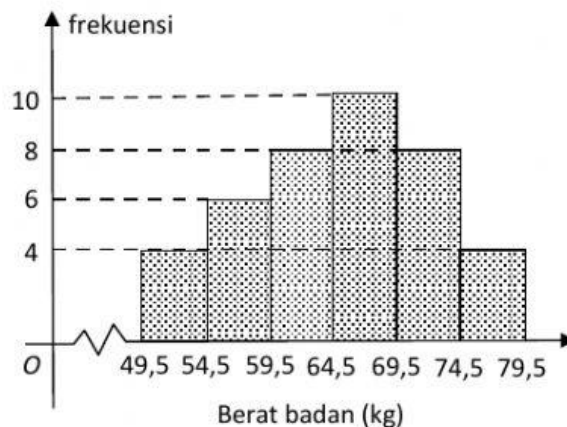
- A. 20%
- B. 48%
- C. 65%
- D. 80%
- E. 92%



15. Perhatikan Histogram data nilai matematika kelas XII IPS. Jika KKM nilai matematika tersebut adalah 70, berapa persentase siswa yang mengikuti remedial?

- A. 20%
- B. 48%
- C. 65%
- D. 80%
- E. 92%

16. Perhatikan gambar berikut.



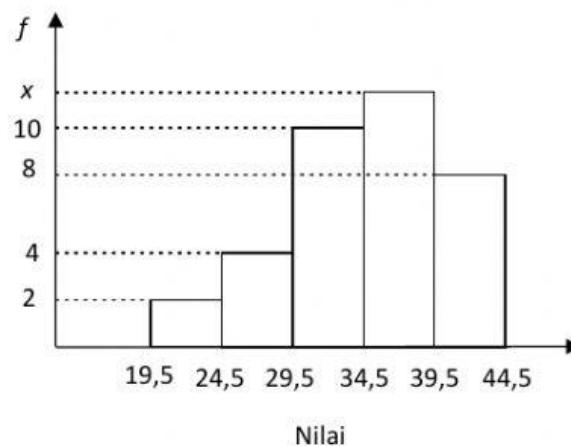
A. 64,5 kg B. 65 kg C. 65,5 kg
D. 66 kg E. 66,5 kg

Nilai	Frekuensi
3 – 5	3
6 – 8	4
9 – 11	9
12 – 14	6
15 – 17	2

18. Nilai rata-rata ujian Bahasa Inggris 40 siswa suatu SMA HARAPAN yang diambil secara acak adalah 5,5. Data nilai yang diperoleh sebagai berikut. Nilai dari 10 orang siswa pada ulangan tersebut
- | | | | | |
|-----------|----|----|---|---|
| Frekuensi | 17 | 10 | 6 | 7 |
|-----------|----|----|---|---|
- adalah

Frekuensi	17	10	6	7
Nilai	4	x	6,5	8

- B.14
C.15
D.16
E.18



20. Siswa suatu kelas terdiri dari tiga kelompok penyumbang korban bencana banjir. Kelompok I, II, dan III masing-masing terdiri dari 10, 12, dan 18 siswa. Jika rata-rata sumbangan kelompok I adalah Rp 10.000,00, rata-rata sumbangan kelompok II adalah Rp 11.000,00, dan rata-rata sumbangan seluruh kelas adalah Rp 9.400,00, maka rata-rata sumbangan kelompok III adalah ...
- a. Rp 7.500,00
 - b. Rp 8.000,00
 - c. Rp 8.500,00
 - d. Rp 9.000,00
 - e. Rp 10.000,00