

Lembar Kerja Peserta Didik

Interaksi Antar Perangkat dan Permasalahan pada Perangkat Keras

Materi Pokok : Sistem Komputer
Mata Pelajaran : Informatika
Kelas : VII -
Nama Kelompok :
Anggota : 1.....
2.....

A. Capaian Pembelajaran

Pada akhir fase D, peserta didik mampu mendeskripsikan komponen, fungsi, dan cara kerja komputer yang membentuk sebuah sistem komputasi, serta menjelaskan proses dan penggunaan kodifikasi untuk penyimpanan data dalam memori komputer.

B. Tujuan Pembelajaran

1. Setelah mengamati slide presentasi, siswa dapat memahami cara perangkat dapat saling berinteraksi.
2. Setelah melakukan praktik, siswa dapat membuat koneksi antar perangkat dengan benar.
3. Setelah melakukan diskusi, siswa dapat menganalisis permasalahan pada perangkat keras dengan tepat.

C. Petunjuk Kerja

Pada aktivitas ini, kita akan belajar cara berinteraksi antarperanti. Kemudian, kita juga akan belajar mengenali berbagai jenis kerusakan perangkat keras. Simak permasalahan berikut agar kalian lebih memahami tentang sistem komputer. Diskusikan dengan teman kelompok dan jawab setiap pertanyaan yang diberikan.

D. Aktivitas 1 – Interaksi antar Perangkat dengan Bluetooth

Apa yang kalian perlukan?

Dua buah komputer/laptop/ponsel yang memiliki konektivitas bluetooth.

Apa yang kalian kerjakan?

1. Buatlah tiga foto sekeliling anda dengan resolusi berbeda, yaitu resolusi rendah, sedang dan tinggi. Resolusi akan mempengaruhi besarnya file foto yang dihasilkan.
2. Setelah itu transferlah foto tersebut ke PC/ponsel lain dengan menggunakan bluetooth.
3. Bandingkan waktu transfer tiga buah foto tersebut.

No	Foto (Ukuran)	Waktu Transfer
1	Foto1.jpg (resolusi rendah)	
2	Foto2.jpg (resolusi sedang)	
3	Foto3.jpg (resolusi tinggi)	

Tuliskan kesimpulan dari kegiatan transfer foto yang telah kalian lakukan.

E. Aktivitas 2 – Interaksi antar Perangkat dengan Wifi

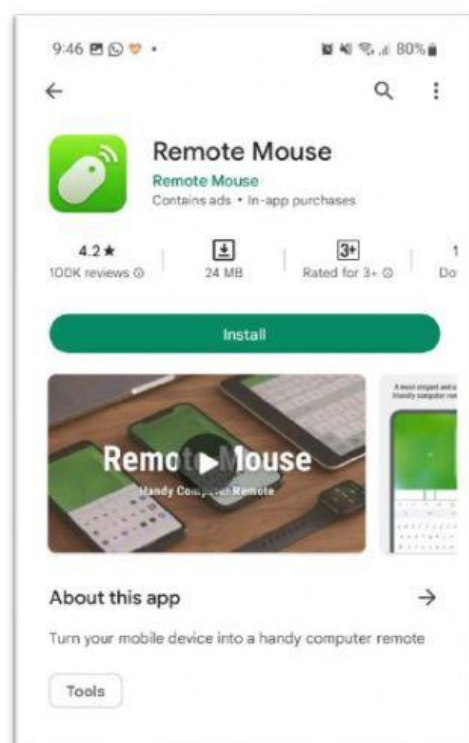
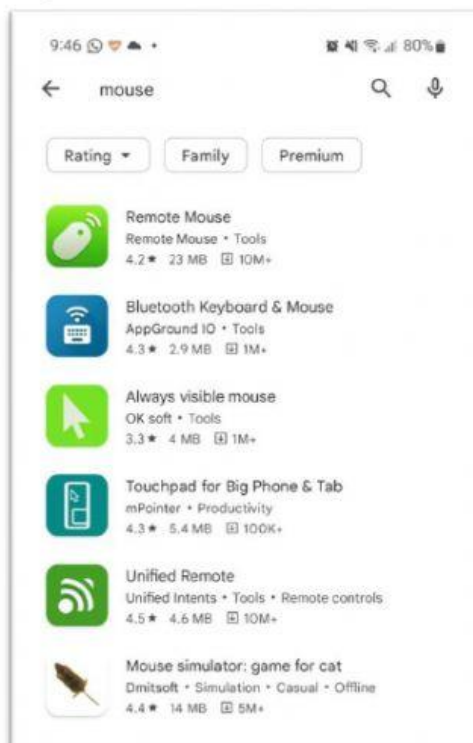
Apa yang kalian perlukan?

1. Satu buah komputer atau laptop
2. Satu buah ponsel
3. Koneksi jaringan wifi

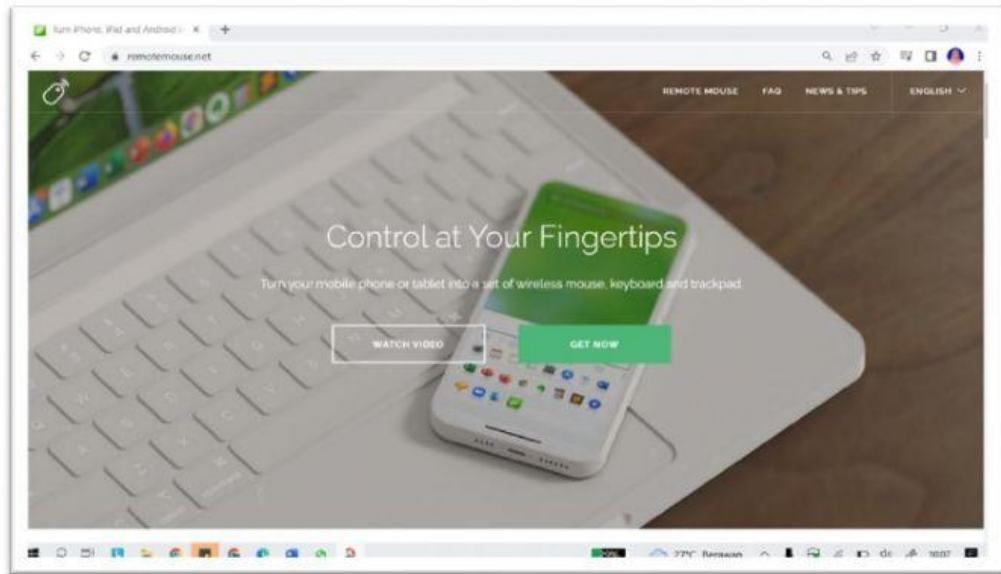
Apa yang kalian kerjakan?

Bagi kamu yang sering menggunakan komputer atau laptop mungkin pernah mengalami kejadian tiba-tiba mouse atau touchpad rusak, sedangkan kita tidak mempunyai cadangan mouse. Apabila hal tersebut terjadi, kamu tidak perlu khawatir karena smartphone kita bisa dijadikan mouse. Bagaimana caranya? Yuk kita ikuti langkah-langkah berikut ini:

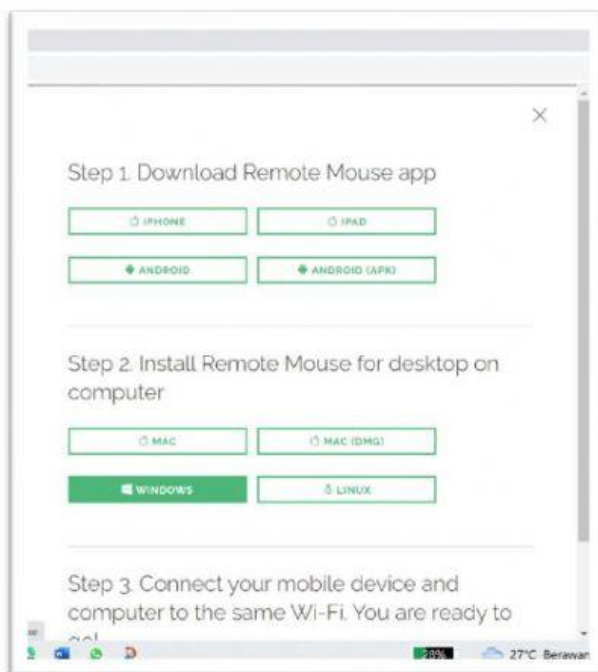
1. Untuk mengubah smartphone menjadi mouse, kita harus mendownload dan install aplikasi Remote Mouse di smartphone dan laptop.
 - Cara download aplikasi di smartphone
Buka aplikasi playstore/appstore lalu cari aplikasi 'remote mouse' kemudian install aplikasi tersebut.



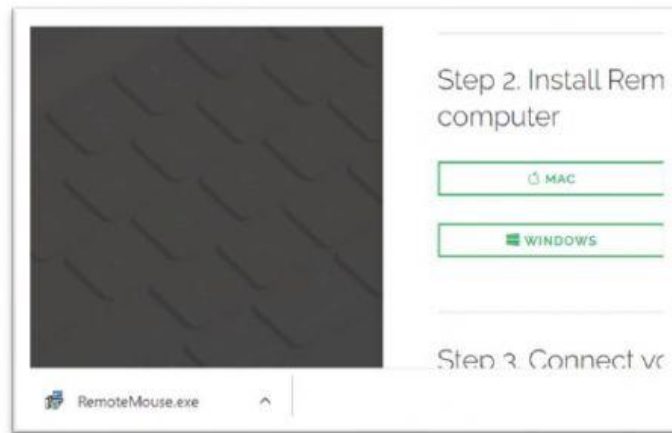
- Cara download aplikasi di komputer / laptop
 - 1) Buka website www.remotemouse.net, klik menu 'GET NOW'



- 2) Klik window untuk download aplikasi tersebut di komputer/laptop.



- 3) Buka hasil download aplikasi dan lakukan tahap penginstalan aplikasi sampai selesai.

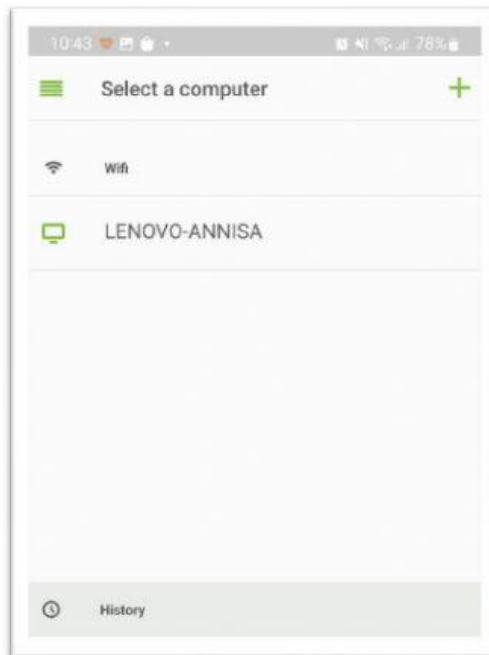


2. Setelah berhasil menginstall, buka aplikasinya di smartphone maupun laptop.

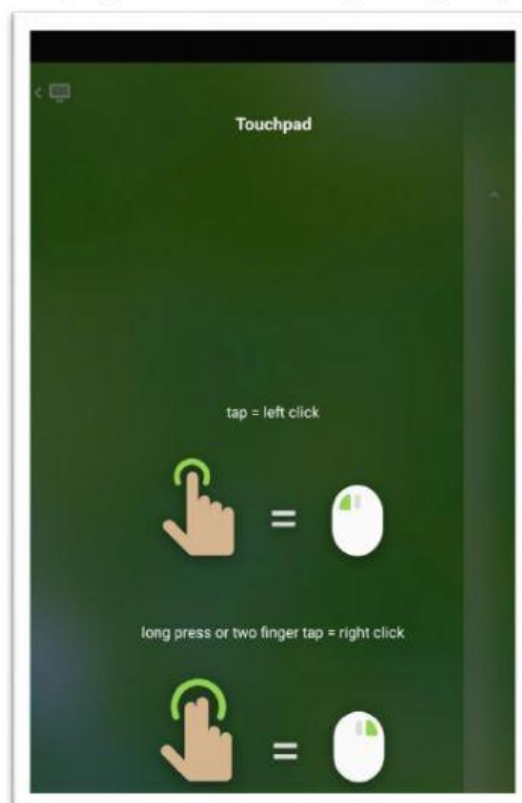


3. Pastikan smartphone dan laptop kita terhubung ke jaringan wifi yang sama.

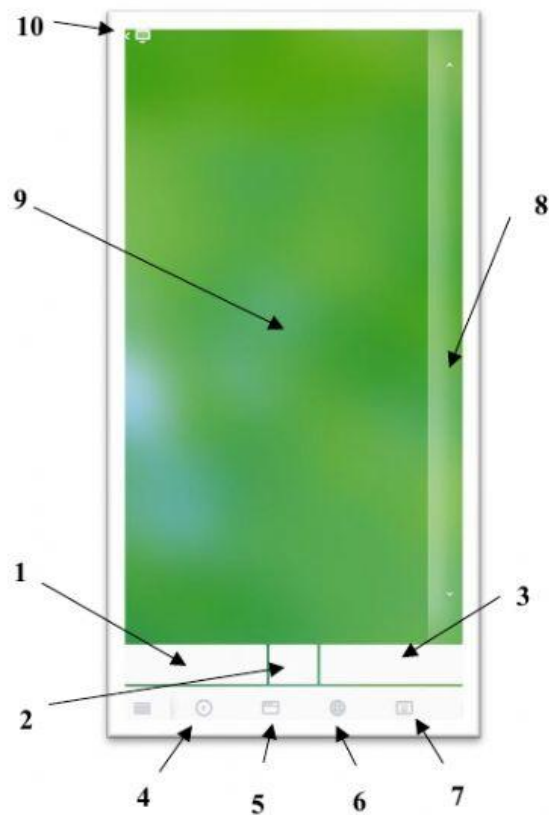
4. Selanjutnya, tambahkan laptop yang terdeteksi di aplikasi remote mouse pada smartphone.



5. Setelah berhasil terhubung, aplikasi akan menampilkan petunjuk penggunaannya.



6. Smartphone pun sudah dapat digunakan untuk mouse.
7. Praktikkan cara penggunaan smartphone menjadi mouse dan isilah table berikut dengan fungsi dari tombol-tombol yang ada pada tampilan aplikasi Remote Mouse.



No	Fungsi
1	
2	
3	
4	
5	
6	
7	
8	
9	
10	

F. Aktivitas 3 - Permasalahan pada Perangkat Keras

Diskusikan pertanyaan berikut dengan teman kalian. Pilih jawab pertanyaan yang paling tepat dari diskusi dan catat di lembar kerja siswa.

1. Berdasarkan aktivitas 2 yang telah kalian lakukan, jika remote mouse tidak dapat dihubungkan dengan PC, apa yang menyebabkan hal tersebut dapat terjadi?

2. Ketika komputer atau laptop yang akan digunakan ternyata saat dinyalakan tidak berfungsi seperti biasa, coba cari informasi tentang berbagai kemungkinan alat elektronik atau komputer tidak mau menyala.

3. Jika kalian menggunakan laptop dalam 12 jam berturut-turut tanpa dimatikan, kira-kira apa yang akan terjadi?

4. Bagaimana cara menemukan solusi untuk HP atau laptop yang mengalami hang (tiba-tiba diam)?

5. Menurut kalian, bagaimana caranya komputer mendeteksi adanya error pada alat input-output yang ada di dalamnya?