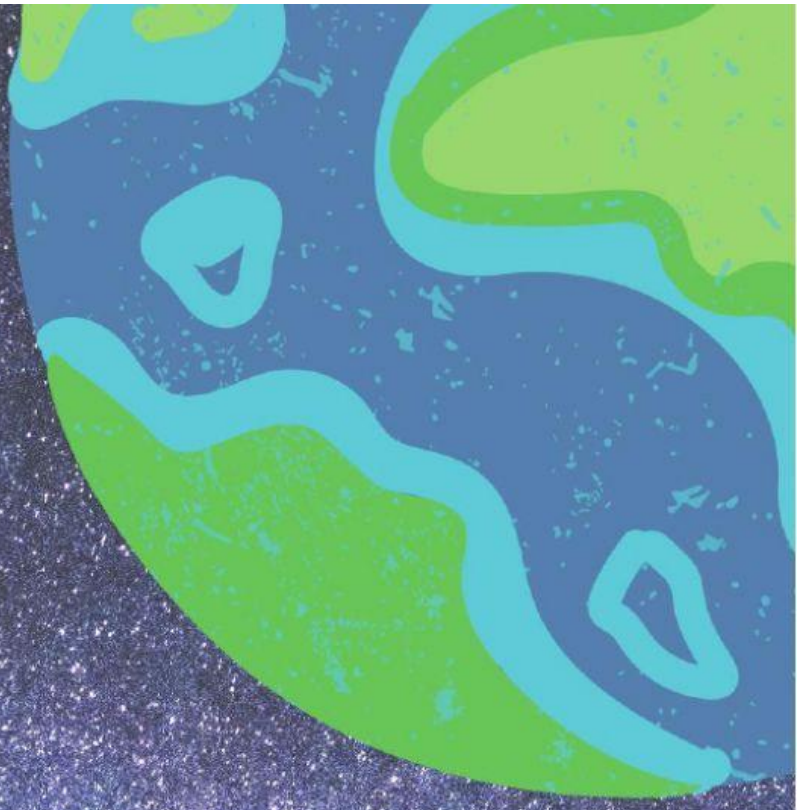


Senda  
**KNOWMADS**<sup>®</sup>  
Elementary



Guía de aprendizaje 4<sup>to</sup> de primaria



Español

Trimestre 1



Instituto  
Senda

www.knowmads.com  
LIVEWORKSHEETS

## Texto informativo y texto expositivo.

### Semejanzas

Ambos proporcionan información objetiva.  
En ambos se utiliza la tercera persona.  
No se utilizan personajes.  
En ambos se evitan las repeticiones.

### Diferencias

El informativo relata sucesos mientras que el expositivo proporciona información más formal.  
El informativo busca la opinión pública, el expositivo sólo enuncia.  
El informativo utiliza técnicas referenciales, el expositivo utiliza técnicas demostrativas.

## LOS ELEFANTES

### Características de los elefantes

Los elefantes son mamíferos terrestres pertenecientes a la familia de los *Elephantidae*. Dentro de esta familia, existen actualmente dos tipos de elefante: los asiáticos y los africanos..

Los elefantes habitan, en estado salvaje, en zonas de África y Asia, son los animales terrestres más grandes que existen en la actualidad, incluso cuando nacen, y tras casi dos años de embarazo, pesan una media de 100-120 kilogramos al nacer.

Sus colmillos, en el caso de que sean de especies con ellos, son de marfil, muy apreciados, siendo su caza en muchas ocasiones por obtener dicho marfil. Por esta caza intensiva, muchas especies han llegado hasta la extinción, y algunas de las que quedan están, por desgracia, en serio riesgo de desaparición.

### Tipos de elefantes

En la actualidad, existen dos tipos de elefantes:

- Elefantes asiáticos: del género *Elephas*. Cuenta con 3 subespecies.
- Elefantes africanos: género *Loxodonta*. Cuenta con 2 subespecies.

En total, podríamos decir que existen 5 tipos de elefantes. Por otro lado, hay un total de 8 tipos de elefantes extintos en la actualidad.

### Tipos de elefantes africanos

Dentro de la especie de los elefantes africanos, existen dos subespecies: el elefante de sabana y el elefante africano de bosque. Aunque hasta ahora se han considerado ambas subespecies de la misma especie, algunos expertos creen que se trata de dos especies genéticamente diferentes, aunque esto es algo que no se ha demostrado de forma concluyente. Tienen grandes orejas e importantes colmillos, que pueden medir hasta 2 metros.





### Elefante africano de sabana

A veces se le denomina elefante Bush, de matorral o *Loxodonta africana*, es el mamífero terrestre más grande de la actualidad, presentando los machos una altura de hasta 4 metros, teniendo hasta 7,5 metros de longitud y pesando hasta 10 toneladas.

Tienen una gran cabeza y enormes colmillos en la mandíbula superior, son muy longevos, con una esperanza de vida de hasta 50 años en estado salvaje y 60 en cautividad. Su caza está completamente prohibida debido a que la especie se encuentra en serio peligro de extinción.

### Elefante africano de bosque

También llamado elefante de selva africano o *Loxodonta cyclotis*, esta especie habita regiones de África central como Gabón. En contraposición al elefante de sabana, destaca por su pequeño tamaño, alcanzando solo un máximo de 2,5 metros de altura.

### Tipos de elefantes asiáticos

Los elefantes asiáticos habitan diferentes regiones de Asia como la India, Tailandia o Sri Lanka. Se diferencian de los africanos en que son de un tamaño menor y que sus orejas son proporcionalmente más pequeñas. Dentro del elefante asiático se diferencian tres subespecies:

Elefante de Sumatra o *Elephas maximus sumatranus*

Este elefante es el más pequeño, con apenas 2 metros de altura, y está en alto riesgo de extinción. Debido a que más de las tres cuartas partes de su hábitat natural ha sido destruido, las poblaciones de elefante de sumatra han mermado tanto, que se teme que en pocos años esté ya extinto. Es endémico de la isla de Sumatra.

Elefante indio o *Elephas maximus indicus*

El segundo en cuanto a tamaño dentro de los elefantes asiáticos y el más abundante. El elefante indio habita diferentes regiones de la India y presenta colmillos de pequeño tamaño. Los elefantes de Borneo se consideran un tipo de elefante indio, no una subespecie diferenciada.

Elefante de Sri Lanka o *Elephas maximus maximus*

Oriundo de la isla de Sri Lanka, es el más grande de los elefantes asiáticos, con más de 3 metros de altura y 6 toneladas de peso.

### Bibliografía

(2008). *La Lista Roja de la UICN revela la crisis de los mamíferos del mundo*. UICN. Consultado el 22 de noviembre de 2019.

Busk, G. (1867). *Description of the remains of three extinct species of elephant*, collected by Capt. Spratt, C.B.R.N., in the ossiferous cavern of Zebug, in the island of Malta. *Trans. Zool. Soc. London*, 6: 227-306.

Nowak, Ronald M. (1999), *Walker's Mammals of the World*, 6th edition, Baltimore y Londres: The Johns Hopkins University Press, pp 1002.



De acuerdo al texto anterior, **responde** las siguientes preguntas:

¿Cuáles son los tipos de elefantes que existen en la actualidad?

¿Cuál es el tiempo aproximado de embarazo de una elefante hembra?

¿La caza furtiva por el marfil ha ocasionado la extinción de especies que tienen colmillos?

El tiempo de vida de una elefante africano de sabana en un zoológico es de 30 años como máximo



Une con una línea, la definición con la respuesta correcta.

1. Consiste en decir con tus propias palabras las ideas contenidas de un texto para facilitar su comprensión.
2. Guía que incluye encabezado, preguntas que deseo responder y frases de un tema en el cual investigo para exponer.
3. Explicación de ideas investigadas en distintas fuentes de información en la que se apoya con elaboración de láminas o carteles y la presentación en público.
4. Fuentes dónde podemos encontrar información para un texto informativo.
5. Son oraciones o textos breves difíciles de pronunciar.

Exposición

Trabalenguas

Guión de exposición

Revistas, libros e  
Internet

Paráfrasis





Los **trabalenguas**, como su nombre lo indica, lo que busca es generar una serie de sonidos que sean muy difíciles de pronunciar.

**Escribe** en el orden correcto, los siguientes trabalenguas:

Word puzzle 1:

- poco
- Paco
- pocas
- las
- a
- guarda
- copas
- poco
- que
- sacó.
- Pepe

Empty box for writing the first tongue twister.

Word puzzle 2:

- ¡Qué
- tan
- estás,
- tras
- triste
- tétrica
- trama
- teatral!
- Tristán,

Empty box for writing the second tongue twister.



Observa con atención y relaciona los símbolos con su significado.



Gasolinera



Museo

Hotel



Aeropuerto



Iglesia



Parada de  
autobús



Mercado de  
artesanías



Taller  
mecánico



Hospital



Restaurante

