

Formación del relieve

1. Señala la respuesta correcta:



¿Qué representa?

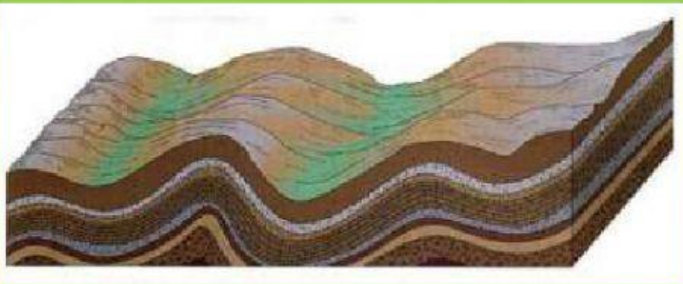
- a) Un volcán
- b) Un terremoto
- c) Un pliegue
- d) Una falla.

¿Qué tipo de formación del relieve es?

- a) Proceso interno.
- b) Proceso externo.

¿Dónde se origina?

- a) En la corteza terrestre.
- b) En el manto.
- c) En el núcleo.



¿Qué representa?

- e) Un volcán
- f) Un terremoto
- g) Un pliegue
- h) Una falla.

¿Qué tipo de formación del relieve es?

- c) Proceso interno.
- d) Proceso externo.

¿Dónde se origina?

- d) En la corteza terrestre.
- e) En el manto.
- f) En el núcleo.

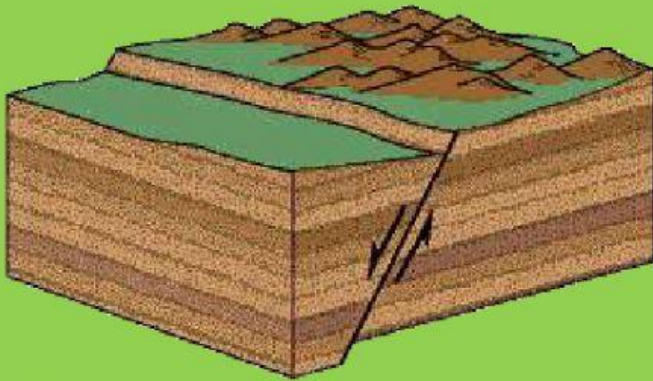


¿Qué representa?
i) Erosión eólica.
j) Erosión hídrica.
k) Erosión antrópica.
l) Erosión glaciár.
¿Qué tipo de formación del relieve es?
e) Proceso interno.
f) Proceso externo.

¿Qué representa?
m) Un volcán
n) Un terremoto
o) Un pliegue
p) Una falla.
¿Qué tipo de formación del relieve es?
g) Proceso interno.
h) Proceso externo.
¿Dónde se origina?
g) En la corteza terrestre.
h) En el manto.
i) En el núcleo.

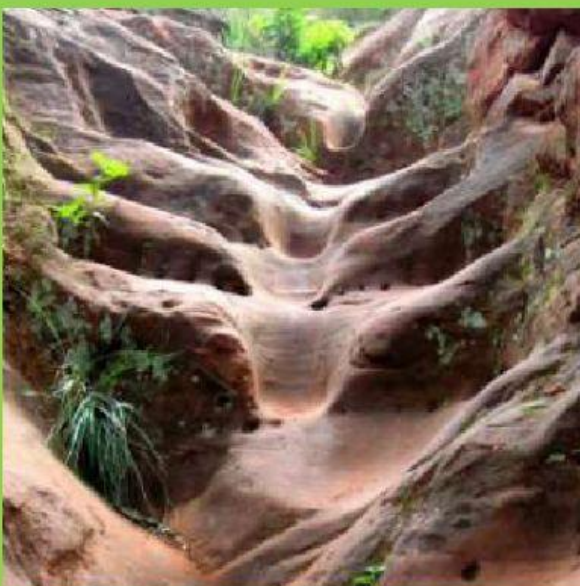


¿Qué representa?
q) Erosión eólica.
r) Erosión hídrica.
s) Erosión antrópica.
t) Erosión glaciár.
¿Qué tipo de formación del relieve es?
i) Proceso interno.
j) Proceso externo.



¿Qué representa?
u) Un volcán
v) Un terremoto
w) Un pliegue
x) Una falla.
¿Qué tipo de formación del relieve es?
k) Proceso interno.
l) Proceso externo.
¿Dónde se origina?
j) En la corteza terrestre.
k) En el manto.
l) En el núcleo.

¿Qué representa?
y) Erosión eólica.
z) Erosión hídrica.
aa) Erosión antrópica.
bb) Erosión glaciár.
¿Qué tipo de formación del relieve es?
m) Proceso interno.
n) Proceso externo.



¿Qué representa?
cc) Erosión eólica.
dd) Erosión hídrica.
ee) Erosión antrópica.
ff) Erosión glaciár.
¿Qué tipo de formación del relieve es?
o) Proceso interno.
p) Proceso externo.